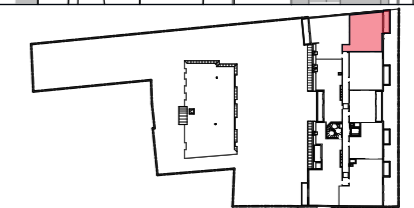
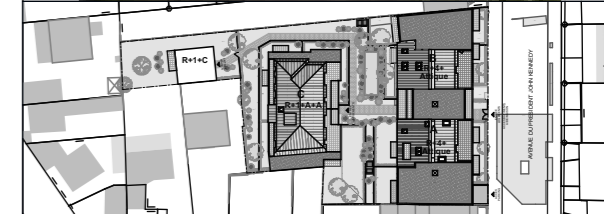


# LE QUINZE

Construction de deux immeubles à usage de logements collectifs et d'une maison individuelle

13-19 avenue du Président John Kennedy  
93110 ROSNY-SOUS-BOIS



N° APPARTEMENT	TYPE	NIVEAU
<b>B403</b>	<b>T2</b>	<b>R+4</b>

### TABLEAU DES SURFACES (y compris placards)

Séjour/Cuisine	22,74
Chambre	11,82
Entrée	7,32
SdE	5,22

<b>SURFACE HABITABLE</b>	<b>47,10 m<sup>2</sup></b>
--------------------------	----------------------------

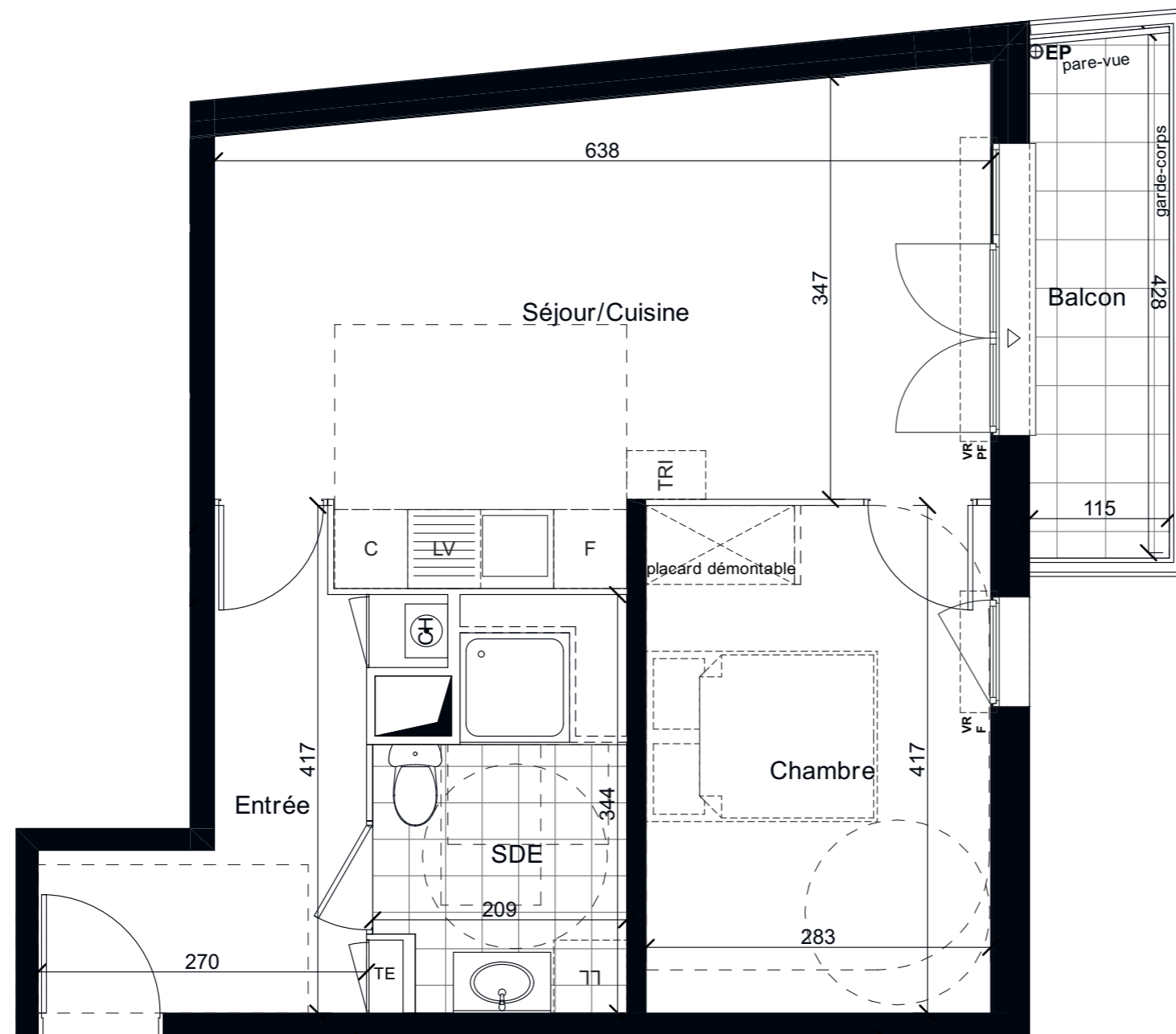
### SURFACES ANNEXES

Balcon	4,86
--------	------

### LEGENDE

Chaudière individuelle gaz	Soffite	Fenêtre
Tableau électrique	Gaine	Porte-Fenêtre
Lave Linge	Cuisson	Volets roulants
Lave Vaisselle	Tri	
Réfrigérateur		
Linéaire complémentaire		Seuil

<b>Echelle:</b> 1:50	<b>Date:</b> 17/12/2021	<b>Indice:</b> C
----------------------	-------------------------	------------------



**B403**



Le présent document exprime la disposition générale de l'appartement. L'acquéreur reconnaît avoir été informé qu'en fonction des nécessités techniques ou réglementaires de la réalisation, des modifications sont susceptibles d'être apportées à ce plan qui ne revêt qu'un caractère informatif. Les surfaces indiquées sont approximatives, les retombées, soffites, faux plafonds, rampants, gaines ainsi que les emplacements des équipements sont figurés à titre indicatif et sont susceptibles d'évoluer en situation, en nombre et dimensions. Les canalisations, les retombées, les regards ne sont pas figurés. Les éléments de mobiliers (meubles et plan de travail) ne sont placés qu'à titre indicatif. La végétation n'est pas contractuelle. L'étude thermique fera apparaître des épaisseurs de doublage complémentaire qui évolueront au fil de l'avancement du projet.

59 rue de Provence  
75437 Paris Cedex 03