

N° APPARTEMENT	TYPE	NIVEAU
A 13	3 PIECES	1ER

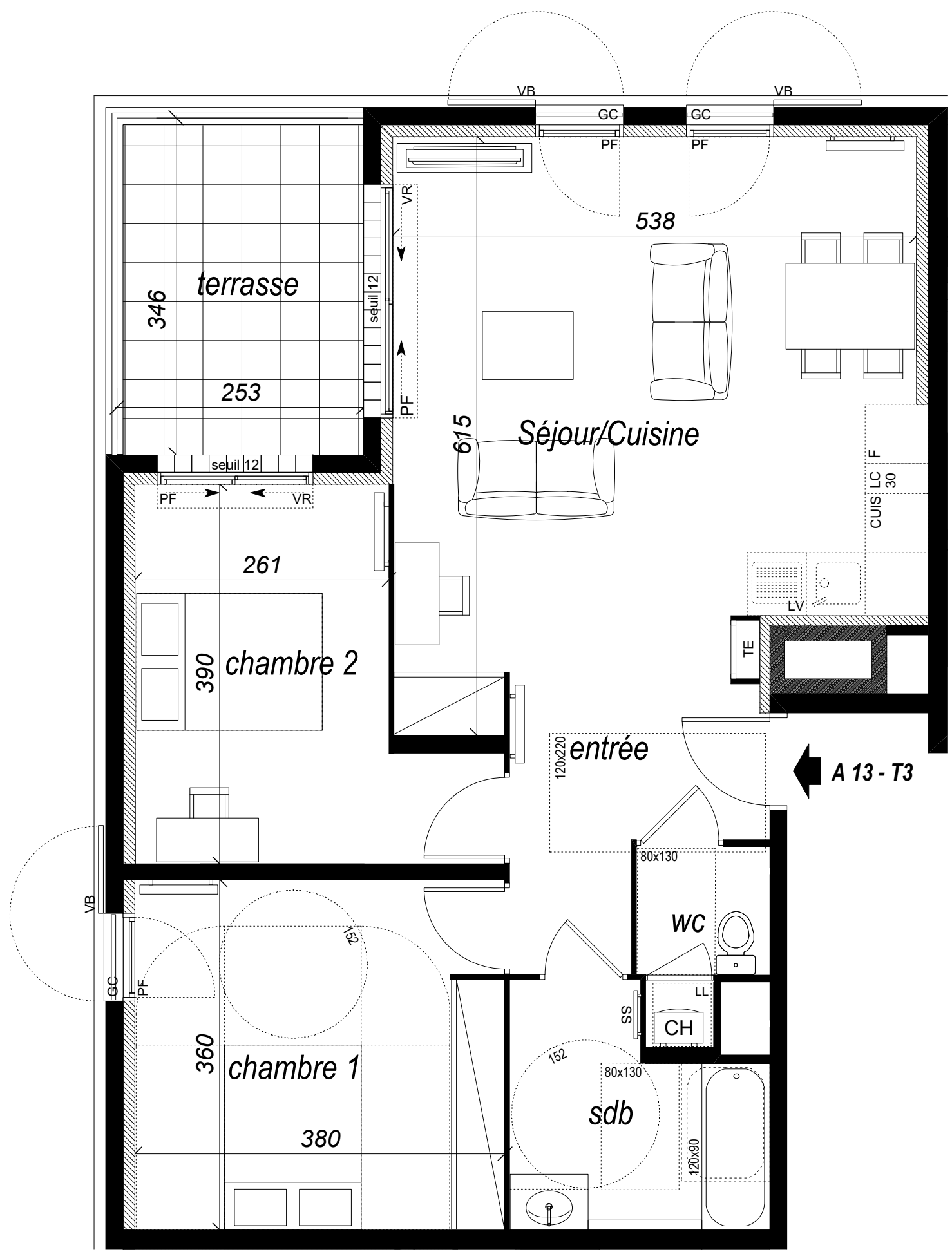
ENTREE	6,00
SÉJOUR/CUISINE	29,70
CHAMBRE 1	13,65
CHAMBRE 2	11,50
SALLE DE BAIN	5,75
WC	2,30

<b>SURFACE TOTALE HABITABLE</b>	<b>68,90</b>
<small>NOTA: la surface des placards est incluse dans celle des pièces attenantes</small>	
<b>SURFACE ANNEXE</b>	
TERRASSE	8,30

**LÉGENDE**

PF : Porte fenêtre	CG : Congélateur
PFC: Porte fenêtre coulissante	LL : Lave-linge
F : Fenêtre	LV : Lave-vaisselle
VR : volets roulants	R : Réfrigérateur
S= : Hauteur Seuil	CUI : Cuisson
Vb : Volets battants	ChG : Chaudière gaz
Pl : Placard	LC : Linéaire complémentaire
TE : tableau électrique	Soffite/Faux plafond

<b>DATE</b> AVRIL 2021	<b>INDICE</b> PLAN DE VENTE PROVISoire
---------------------------	---



NOTA: Des modifications sont susceptibles d'être apportées à ce plan en fonction des nécessités techniques et administratives pour les dimensions libres, retombées, soffites, faux-plafonds, les équipements et réseaux divers, dont la nature et le nombre sont donnés à titre indicatif. Les surfaces sont approximatives. Les canalisations ne sont pas figurées.

