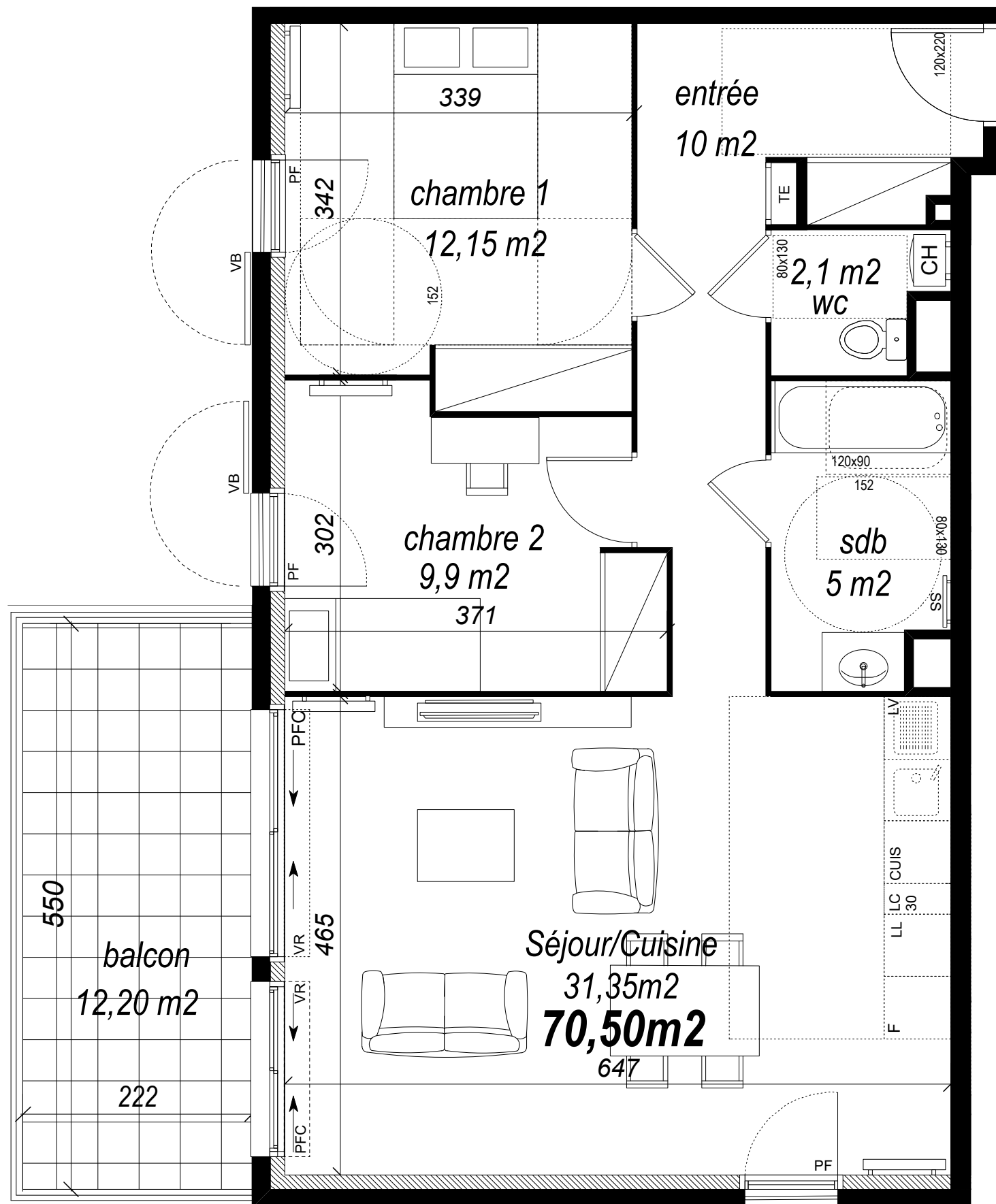


← B 25 - T3



NOTA: Des modifications sont susceptibles d'être apportées à ce plan en fonction des nécessités techniques et administratives pour les dimensions libres, retombées, soffites, faux-plafonds, les équipements et réseaux divers, dont la nature et le nombre sont donnés à titre indicatif. Les surfaces sont approximatives. Les canalisations ne sont pas figurées.



N° APPARTEMENT	TYPE	NIVEAU
B 25	3 PIECES	2EME

SURFACES HABITABLE	
ENTREE	10,00
SÉJOUR/COUISINE	31,35
CHAMBRE 1	12,15
CHAMBRE 2	9,90
SALLE DE BAIN	5,00
WC	2,10

**SURFACE TOTALE HABITABLE 70,50**

NOTA: la surface des placards est incluse dans celle des pièces attenantes

SURFACE ANNEXE	
BALCON	12,20

LÉGENDE

- PF : Porte fenêtre
- PFC: Porte fenêtre coulissante
- F : Fenêtre
- VR : volets roulants
- S= : Hauteur Seuil
- Vb : Volets battants
- Pl : Placard
- TE : tableau électrique
- CG: Congélateur
- LL : Lave-linge
- LV : Lave-vaisselle
- R : Réfrigérateur
- CUI : Cuisson
- ChG : Chaudière gaz
- LC : Linéaire complémentaire
- Soffite/Faux plafond

DATE	INDICE
DECEMBRE 2020	PLAN DE VENTE PROVISoire