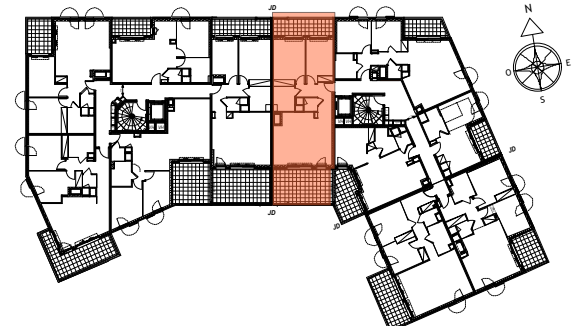
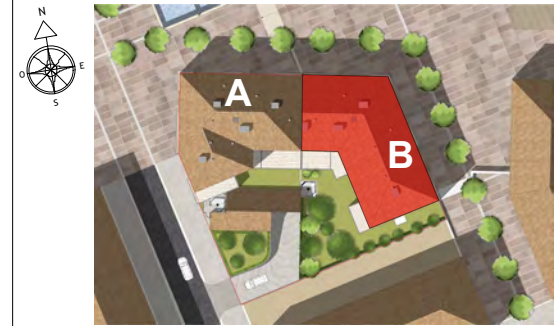
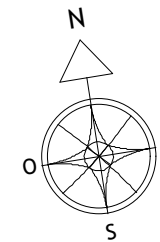


← B 21 - T3



N° APPARTEMENT	TYPE	NIVEAU
B 21	3 PIECES	2EME

SURFACES HABITABLE	
ENTREE	8,05
SÉJOUR/CUISINE	29,20
CHAMBRE 1	14,35
CHAMBRE 2	10,75
SALLE DE BAIN	5,15
WC	2,35

SURFACE TOTALE HABITABLE 69,85

NOTA: la surface des placards est incluse dans celle des pièces attenantes

SURFACE ANNEXE	
BALCONS	30,00

LÉGENDE

- PF : Porte fenêtre
- PFC: Porte fenêtre coulissante
- F : Fenêtre
- VR : volets roulants
- S= : Hauteur Seuil
- Vb : Volets battants
- Pl : Placard
- TE : tableau électrique
- CG: Congélateur
- LL : Lave-linge
- LV : Lave-vaisselle
- R : Réfrigérateur
- CUI : Cuisson
- ChG : Chaudière gaz
- LC: Linéaire complémentaire
- Soffite/Faux plafond

NOTA: Des modifications sont susceptibles d'être apportées à ce plan en fonction des nécessités techniques et administratives pour les dimensions libres, retombées, soffites, faux-plafonds, les équipements et réseaux divers, dont la nature et le nombre sont donnés à titre indicatif. Les surfaces sont approximatives. Les canalisations ne sont pas figurées.



DATE	INDICE
DECEMBRE 2020	PLAN DE VENTE PROVISoire