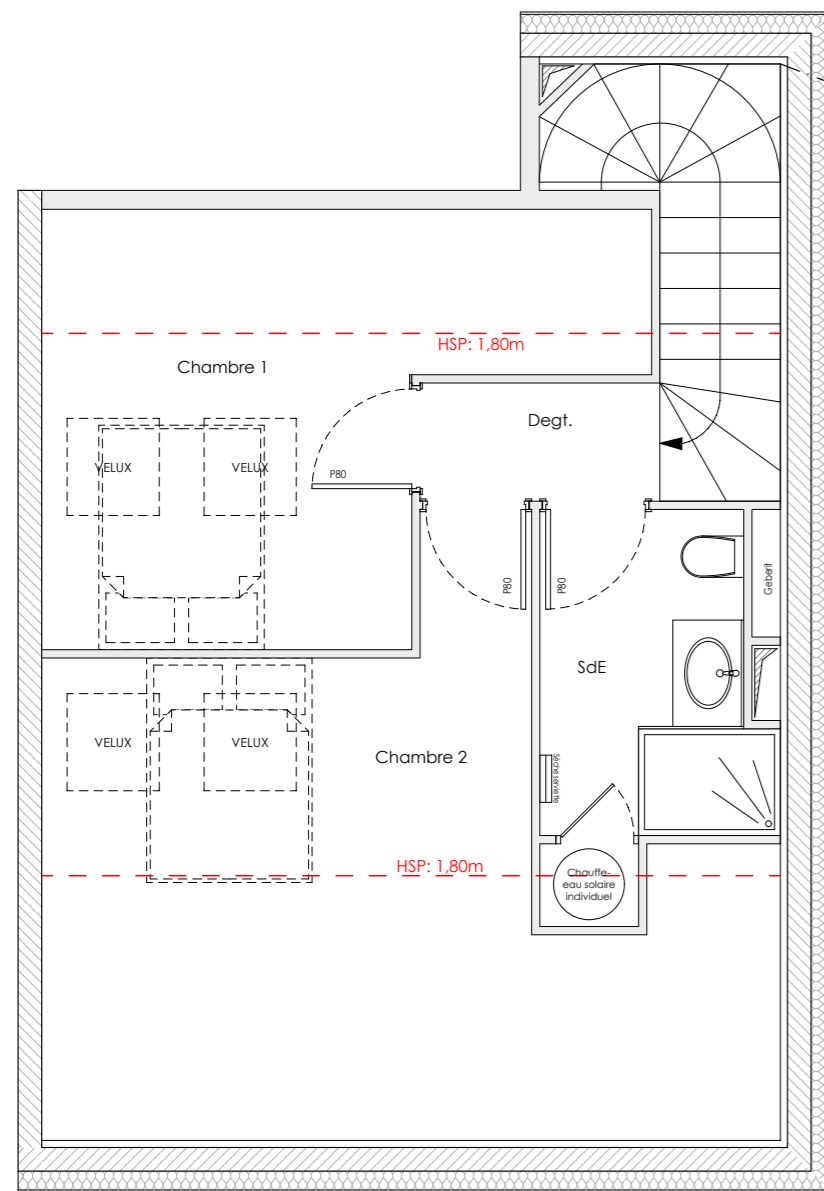
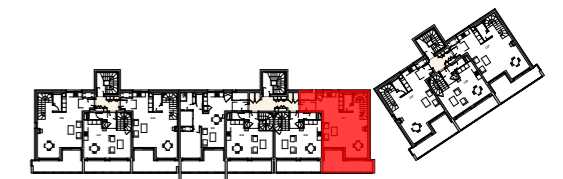


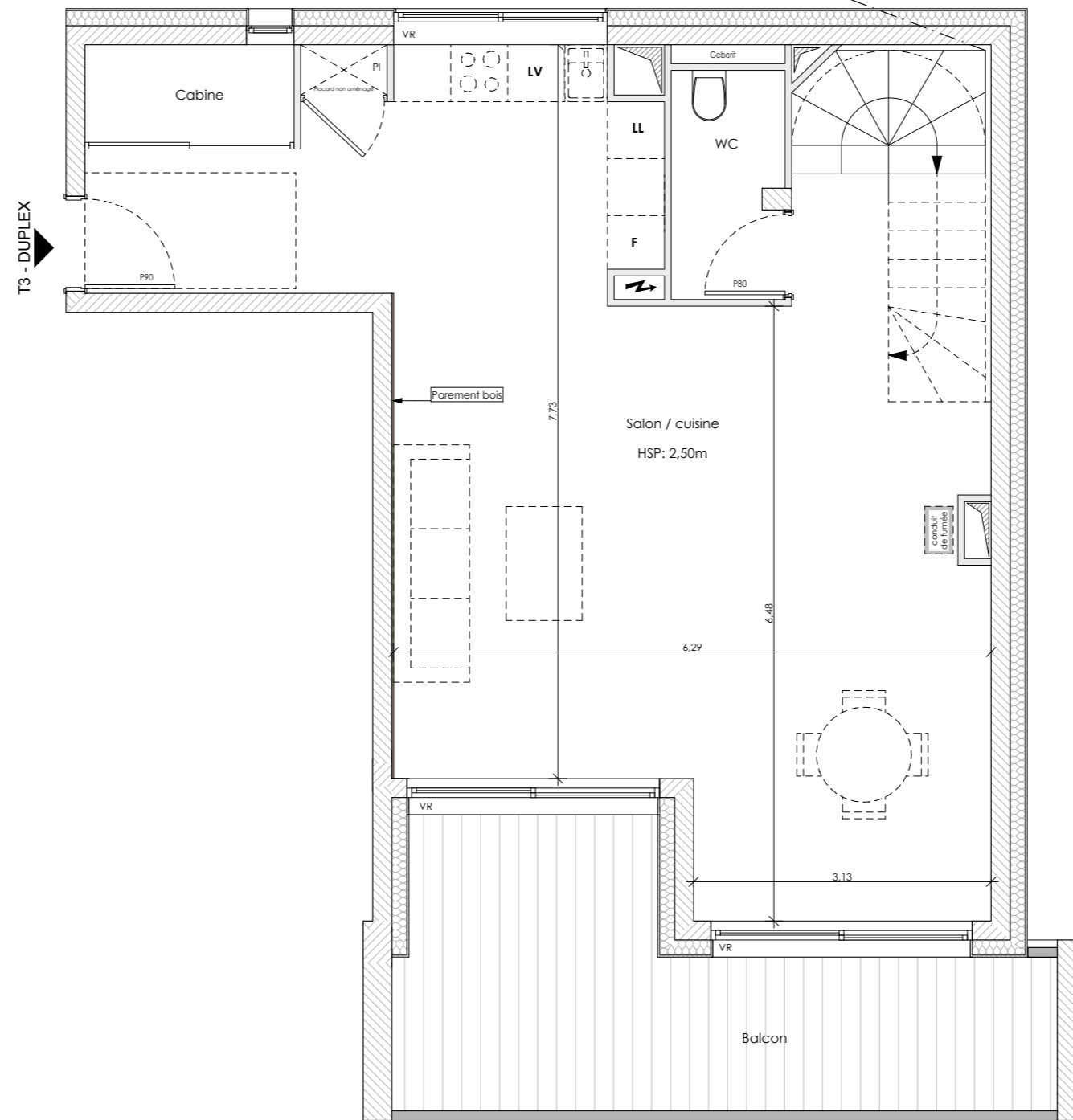


ALPIN LODGES

CONSTRUCTION DE 20 LOGEMENTS COLLECTIFS
Lieu dit: "LES PEYRONS"
05330 SAINT-CHAFFREY



COMBLE



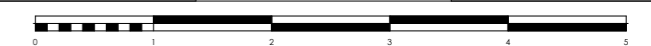
R+2

N° APPARTEMENT	TYPE	NIVEAU
B-26	T3 - DUPLEX	R+2 & COMBLE
SURFACE HABITABLE		
R+2		
ENTRÉE - SÉJOUR - CUISINE + PL		52,95m ²
WC		2,87m ²
COMBLES		
DEGT.		2,03m ²
CHAMBRE 1		9,10m ²
CHAMBRE 2		9,13m ²
SALLE D'EAU		5,33m ²
SURFACE TOTALE HABITABLE		81,41m²
SURFACE ANNEXE		
BALCON		14,42m ²

Nota: la surface des placards est incluse dans celle des pièces attenantes

LÉGENDE	
LL LAVE-LINGE	FAUX-PLAFOND, SOFFITE
LV LAVE-VAISSELLE	GAINES TECHNIQUE
R RÉFRIGÉRATEUR	PLACARD
C CUISSON	
VR VOILE ROULANT	
INT INTERPHONE	
TE TABLEAU ÉLECTRIQUE	
SS SÈCHE-SERVIETTE	
RAD RADIATEUR	
HSP HAUTEUR SOUS PLAFOND	
HSPF HAUTEUR SOUS FAUX-PLAFOND	

Date: JANVIER 2021
Indice: A
LANCERMENT COMMERCIAL



NOTA: Des modifications sont susceptibles d'être apportées à ce plan, en fonction des contraintes techniques rencontrées lors de la réalisation, les cotes et surfaces sont données sous réserve des impératifs d'ordre technique, administratifs ou de tolérance d'exécution. Les canalisations, barbacanes, descente EP, retombées, soffites, faux-plafonds, poutres, trappes de visite sur les gaines techniques ainsi que l'emplacement des équipements sont figurés à titre indicatif. La hauteur sous soffite, faux-plafond ou poutre est de 2m minimum. Les équipements électriques sont positionnés à titre indicatif.