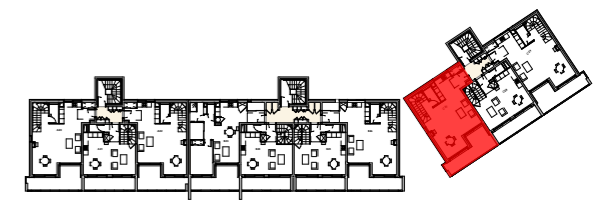


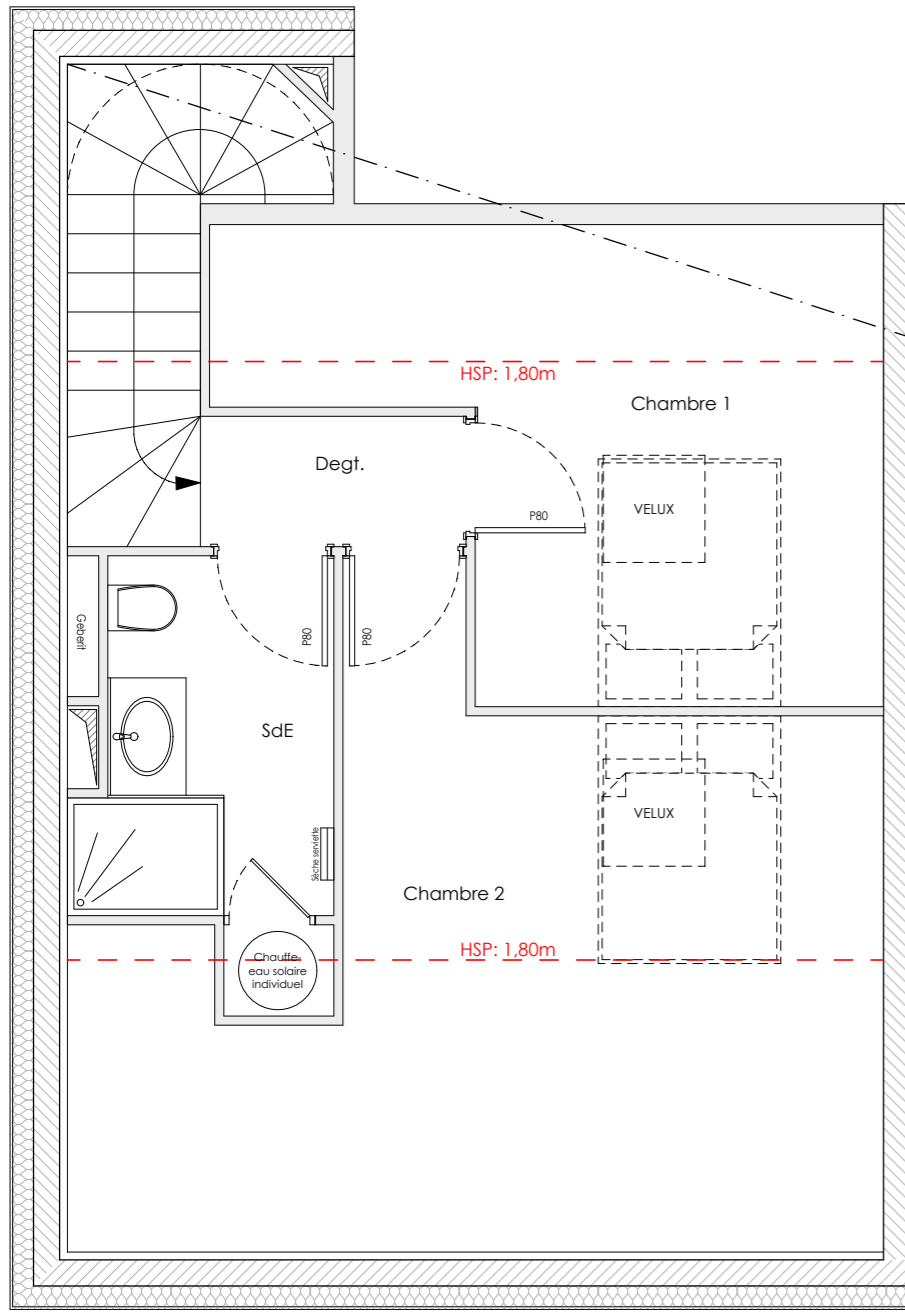


ALPIN LODGES

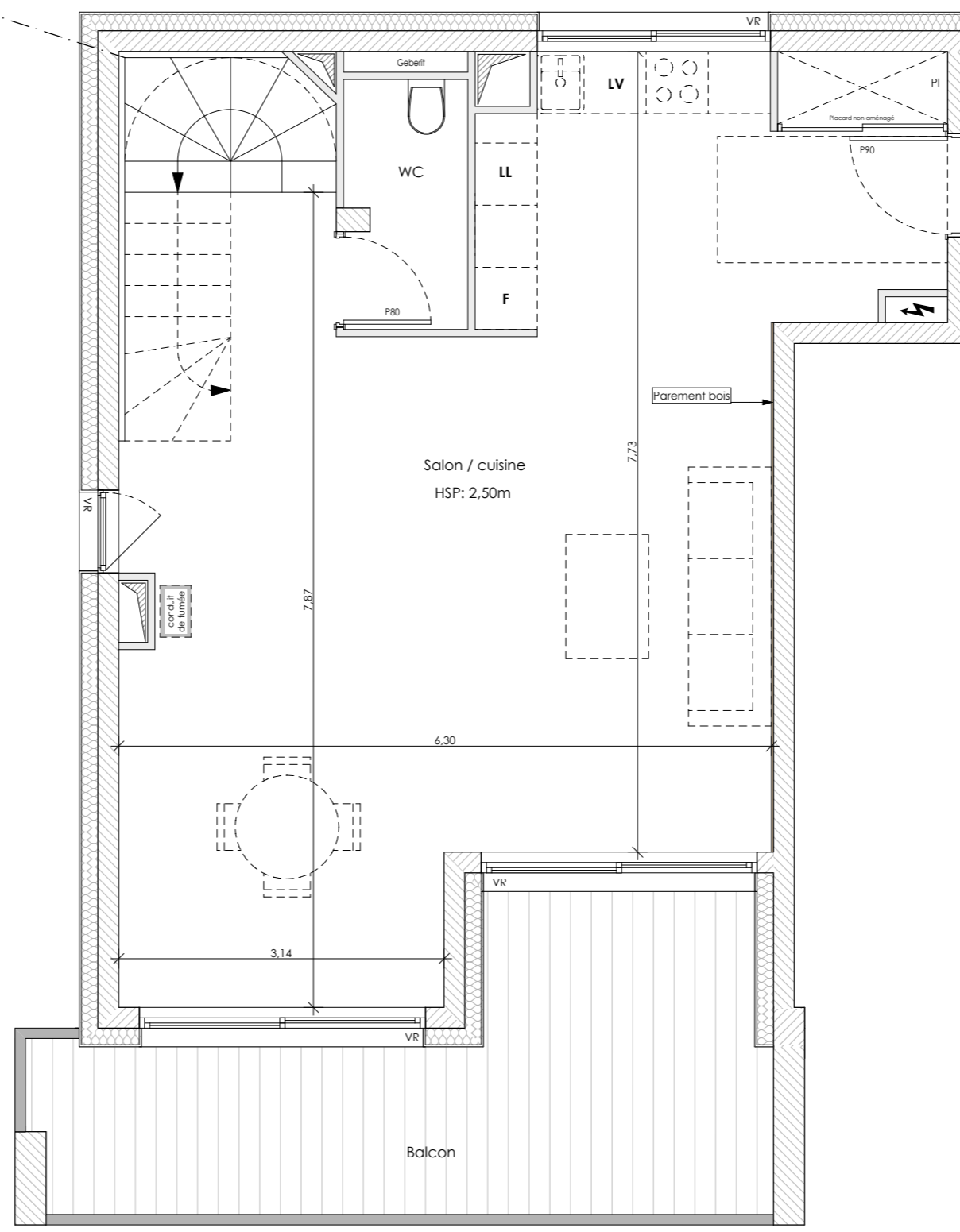
CONSTRUCTION DE 20 LOGEMENTS COLLECTIFS
Lieu dit: "LES PEYRONS"
05330 SAINT-CHAFFREY



T3 - DUPLEX



COMBLE



R+2

N° APPARTEMENT	TYPE	NIVEAU
C-27	T3 - DUPLEX	R+2 & COMBLE
SURFACE HABITABLE		
R+2		
ENTRÉE - SÉJOUR - CUISINE + PL		48,89m ²
WC		2,84m ²
COMBLES		
DEGT.		2,04m ²
CHAMBRE 1		9,10m ²
CHAMBRE 2		9,32m ²
SALLE D'EAU		5,35m ²
SURFACE TOTALE HABITABLE		77,54m²
<small>Nota: la surface des placards est incluse dans celle des pièces attenantes</small>		
SURFACE ANNEXE		
BALCON		15,51m ²

LÉGENDE		Date:
LL	LAVE-LINGE	JANVIER 2021
LV	LAVE-VAISSELLE	
R	RÉFRIGÉRATEUR	Indice: A
C	CUISSON	
VR	VOLET ROULANT	LANCENCEM COMMERCIAL
PI	PLACARD	
PE	PANNEAU ÉLECTRIQUE	
RS	RADIATEUR	
HSP	HAUTEUR SOUS PLAFOND	
HSPF	HAUTEUR SOUS FAUX-PLAFOND	



NOTA: Des modifications sont susceptibles d'être apportées à ce plan, en fonction des contraintes techniques rencontrées lors de la réalisation. Les cotes et surfaces sont données sous réserve des impératifs d'ordre technique, administratifs ou de tolérance d'exécution. Les canalisations, barbacanes, descente EP, retombées, soffites, faux-plafonds, poutres, trappes de visite sur les gaines techniques ainsi que l'emplacement des équipements sont figurés à titre indicatif. La hauteur sous soffite, faux-plafond ou poutre est de 2m minimum. Les équipements électriques sont positionnés à titre indicatif.