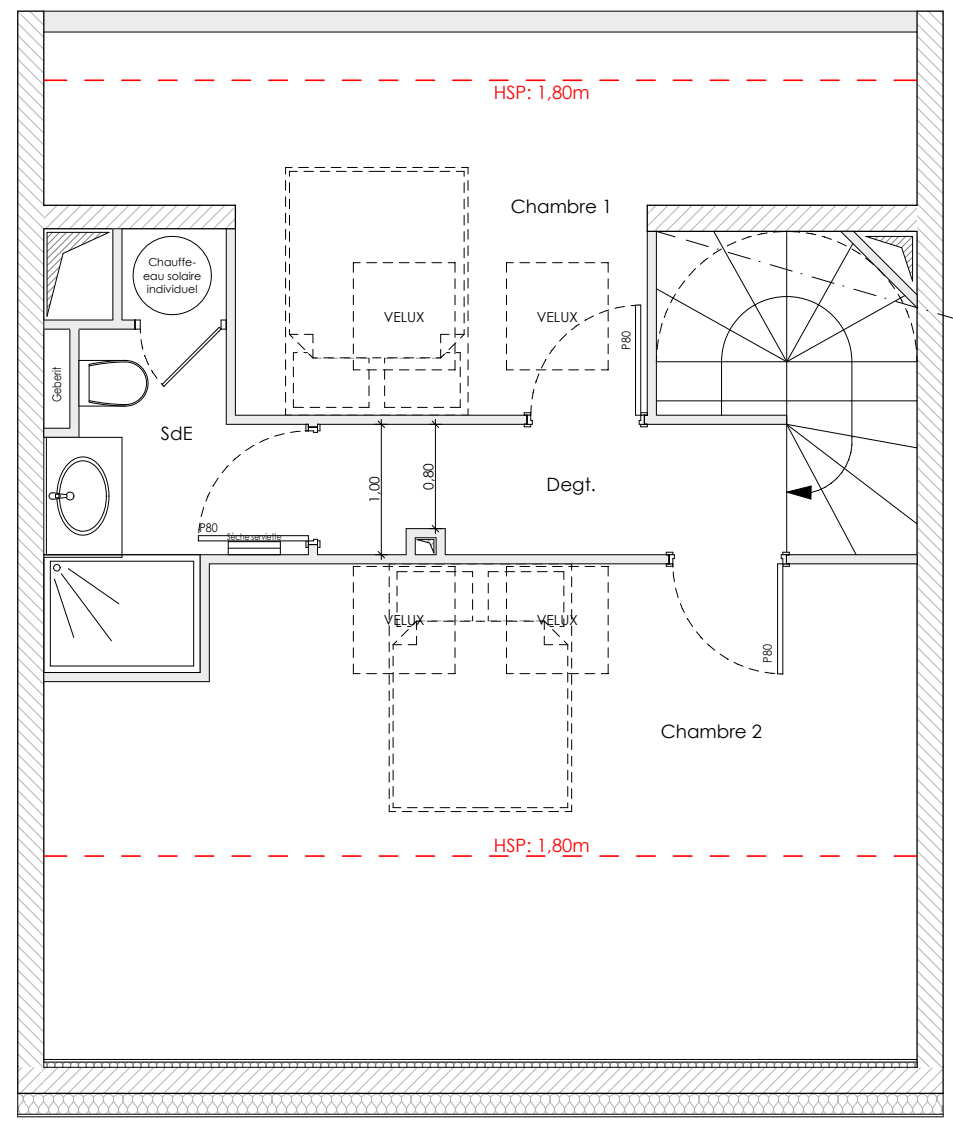
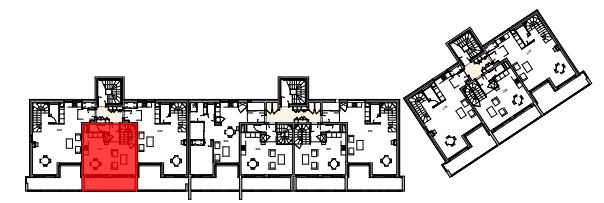
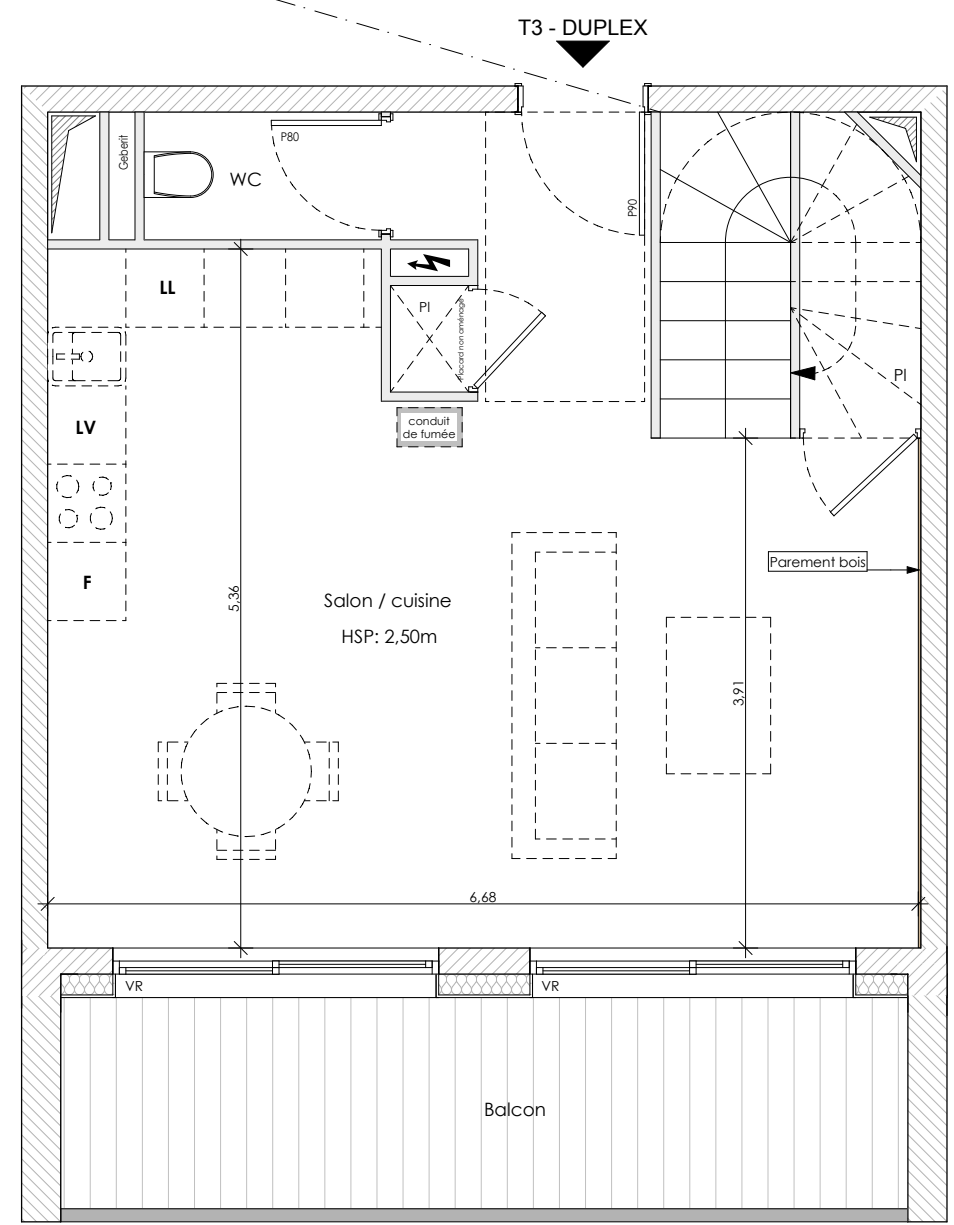


# ALPIN LODGES

CONSTRUCTION DE 20 LOGEMENTS COLLECTIFS  
Lieu dit: "LES PEYRONS"  
05330 SAINT-CHAFFREY



COMBLE



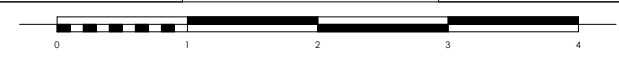
R+2

N° APPARTEMENT	TYPE	NIVEAU
A-21	T3 - DUPLEX	R+2 & COMBLE
SURFACE HABITABLE		
<b>R+2</b>		
ENTRÉE - SÉJOUR - CUISINE + PL		35,20m <sup>2</sup>
WC		1,78m <sup>2</sup>
<b>COMBLES</b>		
DEGT.		3,54m <sup>2</sup>
CHAMBRE 1		11,49m <sup>2</sup>
CHAMBRE 2		13,86m <sup>2</sup>
SALLE D'EAU		4,53m <sup>2</sup>
<b>SURFACE TOTALE HABITABLE</b>		<b>70,40m<sup>2</sup></b>
<small>Nota: la surface des placards est incluse dans celle des pièces attenantes</small>		
SURFACE ANNEXE		
BALCON		10,53m <sup>2</sup>

LÉGENDE	
LL	LAVE-LINGE
LV	LAVE-VAISSELLE
R	RÉFRIGÉRATEUR
O	CUISSON
VR	VOLET ROULANT
IP	INTERPHONE
PE	TABEAU ELECTRIQUE
SS	SÈCHE-SERVIETTE
R	RADIATEUR
HSP	HAUTEUR SOUS PLAFOND
HSPF	HAUTEUR SOUS FAUX-PLAFOND
(diagonal hatching)	FAUX-PLAFOND, SOFFITE
(rectangle with lines)	GAINE TECHNIQUE
(square with X)	PLACARD

Date:  
JANVIER 2021

Indice: A  
**LANCEMENT COMMERCIAL**



NOTA: Des modifications sont susceptibles d'être apportées à ce plan, en fonction des contraintes techniques rencontrées lors de la réalisation, les cotes et surfaces sont données sous réserve des impératifs d'ordre technique, administratifs ou de tolérance d'exécution. Les canalisations, barbacanes, descente EP, retombées, soffites, faux-plafonds, poutres, trappes de visite sur les gaines techniques ainsi que l'emplacement des équipements sont figurés à titre indicatif. La hauteur sous soffite, faux-plafond ou poutre est de 2m minimum. Les équipements électriques sont positionnés à titre indicatif.