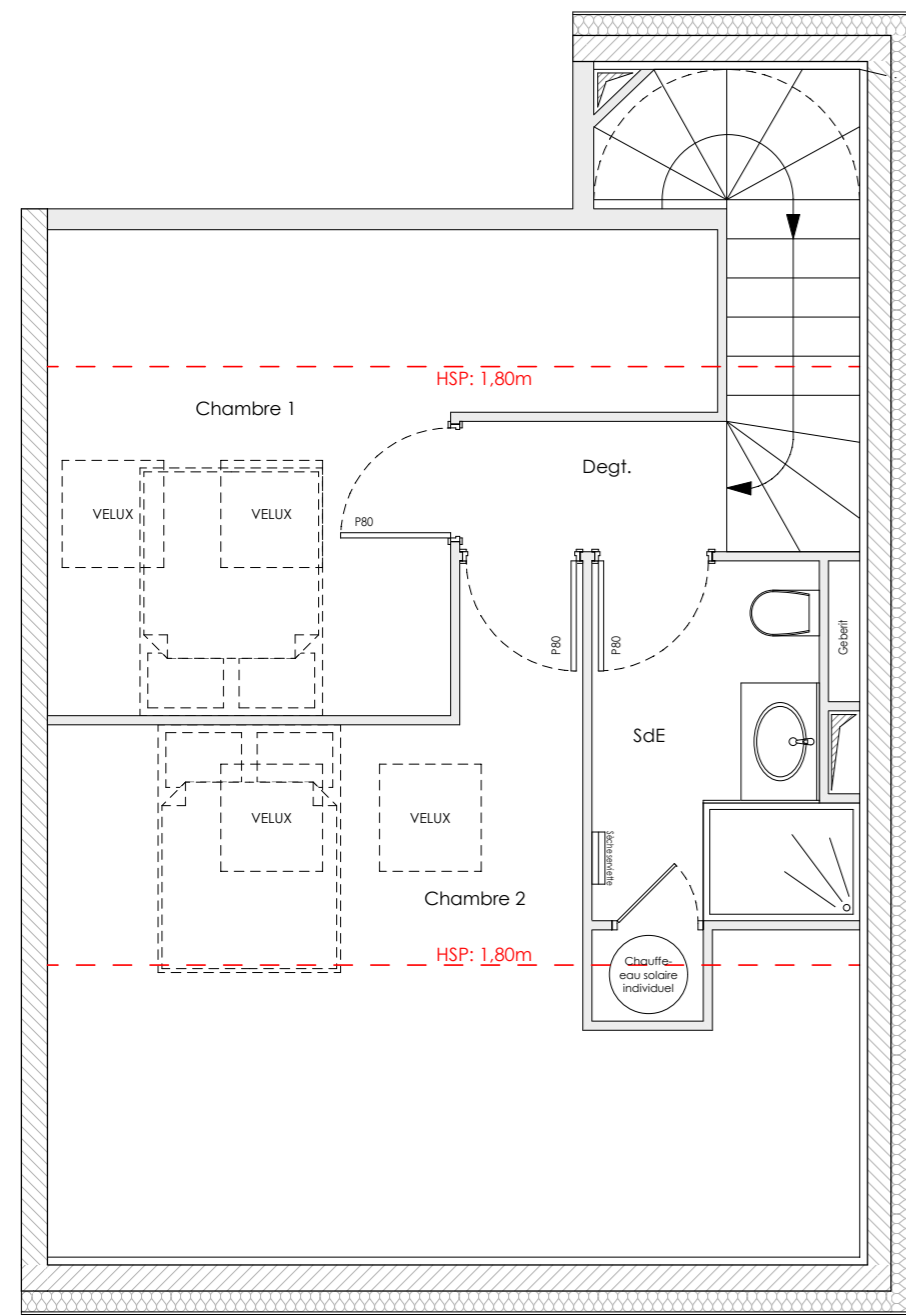
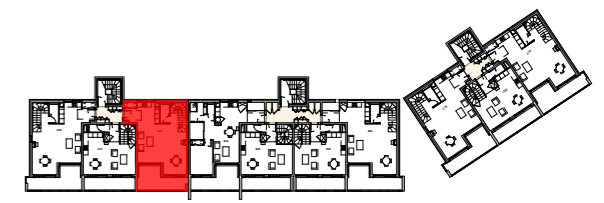


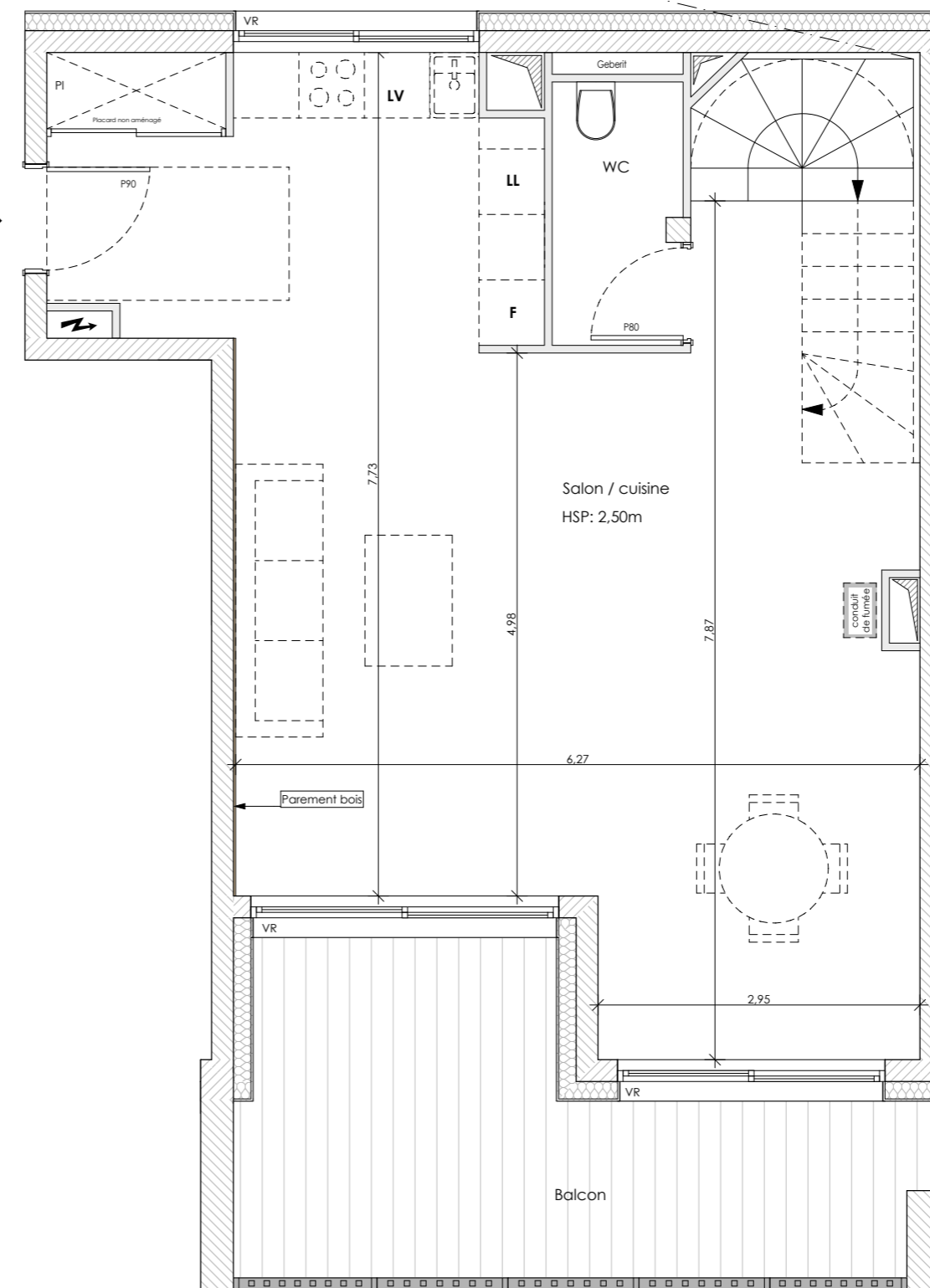
# ALPIN LODGES

CONSTRUCTION DE 20 LOGEMENTS COLLECTIFS  
Lieu dit: "LES PEYRONS"  
05330 SAINT-CHAFFREY



COMBLE

T3 - DUPLEX



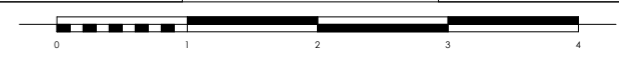
R+2

N° APPARTEMENT	TYPE	NIVEAU
A-22	T3 - DUPLEX	R+2 & COMBLE
SURFACE HABITABLE		
R+2		
ENTRÉE - SÉJOUR - CUISINE + PL		48,56m <sup>2</sup>
WC		2,92m <sup>2</sup>
COMBLES		
DEGT.		2,05m <sup>2</sup>
CHAMBRE 1		9,09m <sup>2</sup>
CHAMBRE 2		9,09m <sup>2</sup>
SALLE D'EAU		5,38m <sup>2</sup>
<b>SURFACE TOTALE HABITABLE</b>		<b>77,09m<sup>2</sup></b>
SURFACE ANNEXE		
BALCON		14,42m <sup>2</sup>

Nota: la surface des placards est incluse dans celle des pièces attenantes

LÉGENDE	
LL LAVE-LINGE	FAUX-PLAFOND, SOFFITE
LV LAVE-VAISSELLE	GAINE TECHNIQUE
R RÉFRIGÉRATEUR	PLACARD
C CUISSON	
VR VOLET ROULANT	
INTERPHONE	
PABEAU ELECTRIQUE	
SÈCHE-SERVETTE	
RADIATEUR	
HSP HAUTEUR SOUS PLAFOND	
HSPF HAUTEUR SOUS FAUX-PLAFOND	

Date: JANVIER 2021  
Indice: A  
LANCEMENT COMMERCIAL



NOTA: Des modifications sont susceptibles d'être apportées à ce plan, en fonction des contraintes techniques rencontrées lors de la réalisation, les cotes et surfaces sont données sous réserve des impératifs d'ordre technique, administratifs ou de tolérance d'exécution. Les canalisations, barbacanes, descente EP, retombées, soffites, faux-plafonds, poutres, trappes de visite sur les gaines techniques ainsi que l'emplacement des équipements sont figurés à titre indicatif. La hauteur sous soffite, faux-plafond ou poutre est de 2m minimum. Les équipements électriques sont positionnés à titre indicatif.