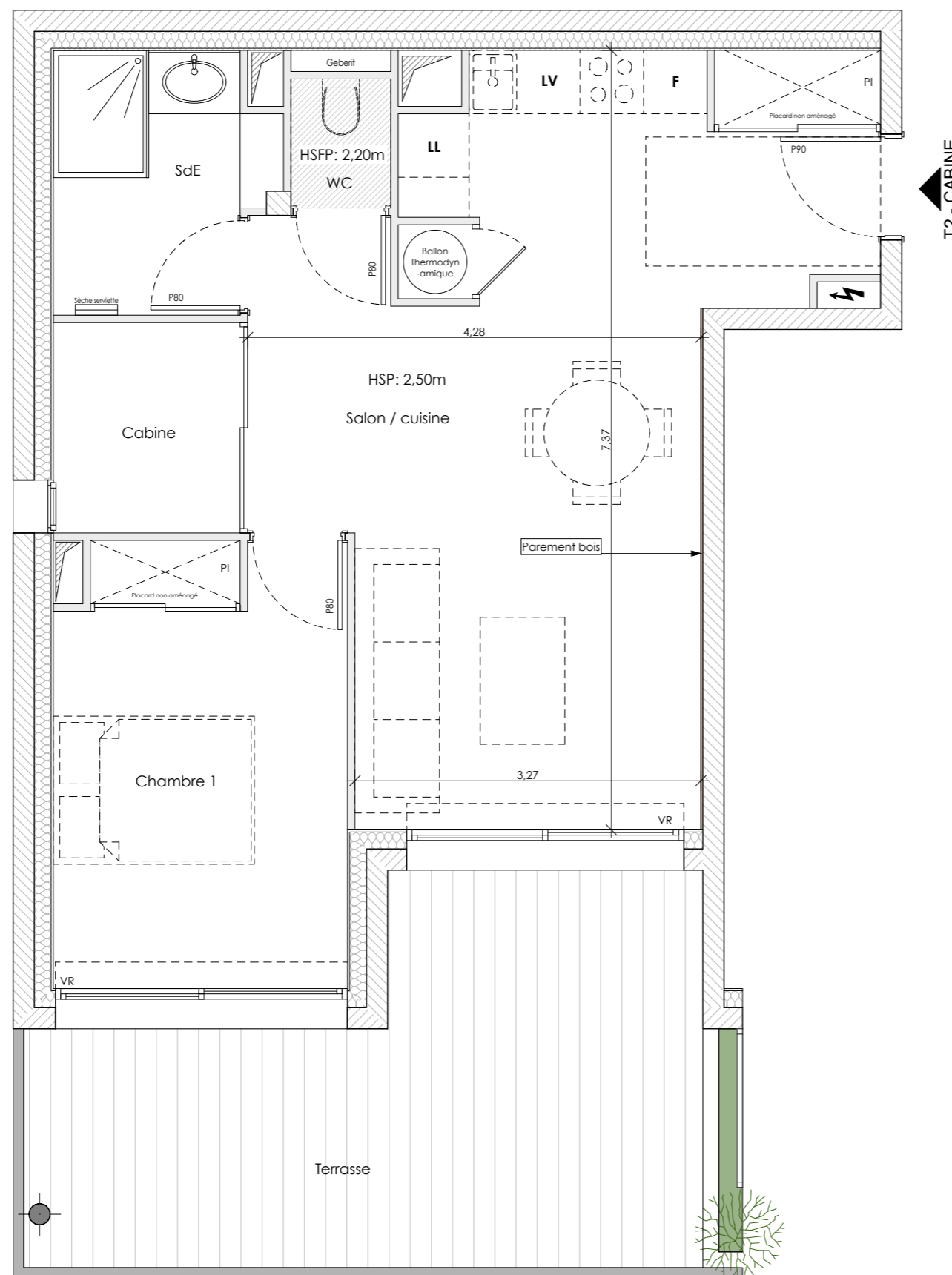
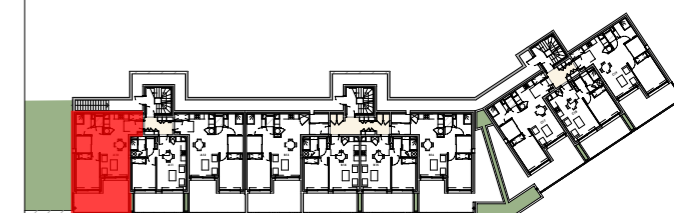




# ALPIN LODGES

CONSTRUCTION DE 20 LOGEMENTS COLLECTIFS  
Lieu dit: "LES PEYRONS"  
05330 SAINT-CHAFFREY



T2 - CABINE

N° APPARTEMENT	TYPE	NIVEAU
<b>A-10</b>	<b>T2 - CABINE</b>	<b>R+1</b>
SURFACE HABITABLE		
ENTRÉE - SÉJOUR - CUISINE + CABINE + PL		33,44m <sup>2</sup>
SALLE D'EAU		4,77m <sup>2</sup>
CHAMBRE 1 + PL		11,50m <sup>2</sup>
WC		1,16m <sup>2</sup>
<b>SURFACE TOTALE HABITABLE</b>		<b>50,87m<sup>2</sup></b>
<i>Nota: la surface des placards est incluse dans celle des pièces attenantes</i>		
SURFACE ANNEXE		
TERRASSE		19,00m <sup>2</sup>

LÉGENDE		Date:
LL	LAVE-LINGE	JANVIER 2021
LV	LAVE-VAISSELLE	
R	RÉFRIGÉRATEUR	Indice: A
C	CUISSON	
VR	VOLET ROULANT	<b>LANCEMENT COMMERCIAL</b>
IE	INTERPHONE	
TE	TABLEAU ÉLECTRIQUE	
S	SÈCHE-SERVIETTE	
R	RADIATEUR	
HSP	HAUTEUR SOUS PLAFOND	
HSFP	HAUTEUR SOUS FAUX-PLAFOND	
	FAUX-PLAFOND, SOFFITE	
	GAINES TECHNIQUES	
	PLACARD	



NOTA: Des modifications sont susceptibles d'être apportées à ce plan, en fonction des contraintes techniques rencontrées lors de la réalisation, les cotes et surfaces sont données sous réserve des impératifs d'ordre technique, administratifs ou de tolérance d'exécution. Les canalisations, barbacanes, descente EP, retombées, soffites, faux-plafonds, poutres, trappes de visite sur les gaines techniques ainsi que l'emplacement des équipements sont figurés à titre indicatif. La hauteur sous soffite, faux-plafond ou poutre est de 2m minimum. Les équipements électriques sont positionnés à titre indicatif.