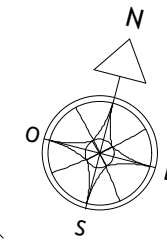
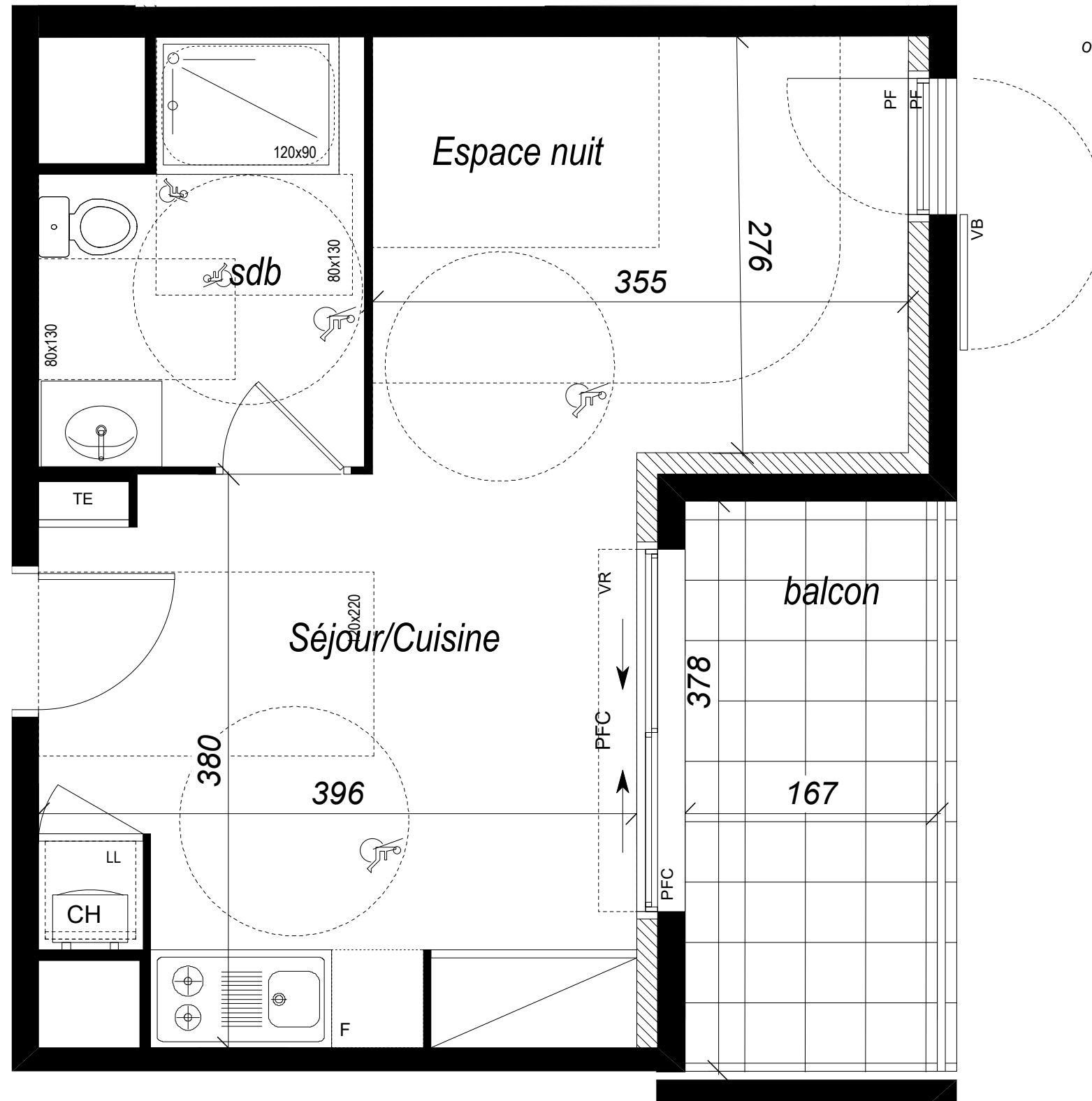
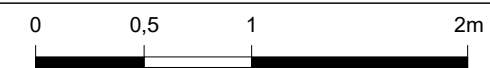


B 33 - ST →



NOTA: Des modifications sont susceptibles d'être apportées à ce plan en fonction des nécessités techniques et administratives pour les dimensions libres, retombées, soffites, faux-plafonds, les équipements et réseaux divers, dont la nature et le nombre sont donnés à titre indicatif. Les surfaces sont approximatives. Les canalisations ne sont pas figurées.



N° APPARTEMENT	TYPE	NIVEAU
B 33	T1 BIS	3EME

SURFACES HABITABLE	
SÉJOUR/CUISINE	14,60
ESPACE NUIT	9,80
SALLE DE BAIN	5,45
<b>SURFACE TOTALE HABITABLE</b>	<b>29,85</b>

NOTA: la surface des placards est incluse dans celle des pièces attenantes

SURFACE ANNEXE	
BALCON	6,00

**LÉGENDE**

PF : Porte fenêtre	CG : Congélateur
PFC: Porte fenêtre coulissante	LL : Lave-linge
F : Fenêtre	LV : Lave-vaisselle
VR : volets roulants	R : Réfrigérateur
S= : Hauteur Seuil	CUI : Cuisson
Vb : Volets battants	ChG : Chaudière gaz
Pl : Placard	LC: Linéaire complémentaire
TE : tableau électrique	Soffite/Faux plafond

DATE	INDICE
DECEMBRE 2020	PLAN DE VENTE PROVISoire