

N° APPT	TYPE	NIVEAU
A205	T4	R+2

**SURFACE HABITABLE**

Séjour / Cuisine		36,00 m <sup>2</sup>
Chambre 1		11,95 m <sup>2</sup>
Chambre 2	H≥1,80m	10,62 m <sup>2</sup>
Chambre 3	H≥1,80m	9,46 m <sup>2</sup>
Dgt		4,73 m <sup>2</sup>
SDE 01		4,16 m <sup>2</sup>
SDE 02		2,90 m <sup>2</sup>
WC		1,81 m <sup>2</sup>
<b>TOTAL SURFACE HABITABLE</b>		<b>81,63 m<sup>2</sup></b>

NOTA : La surface des placards est incluse dans celle des pièces attenantes

**SURFACE ANNEXE**

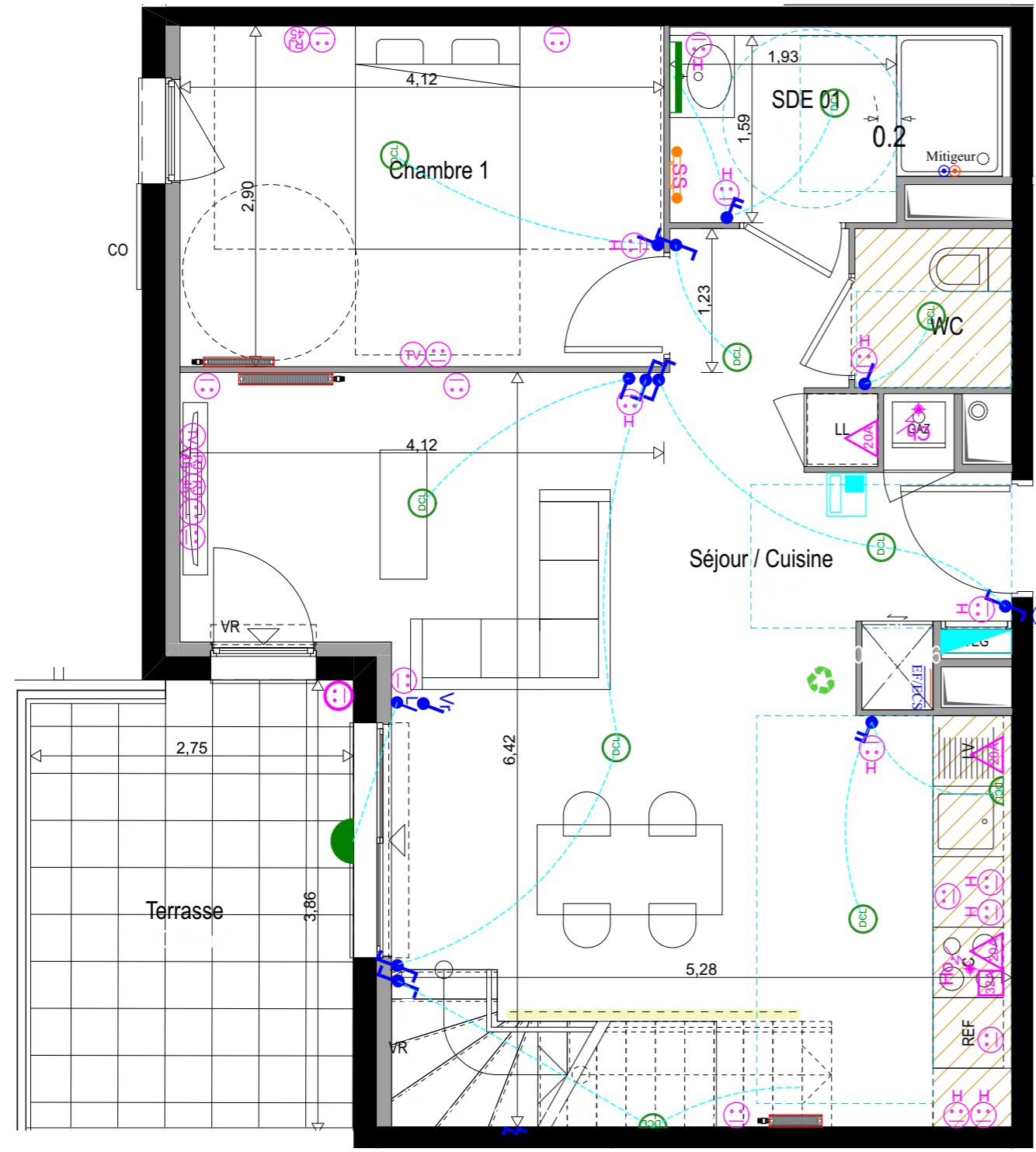
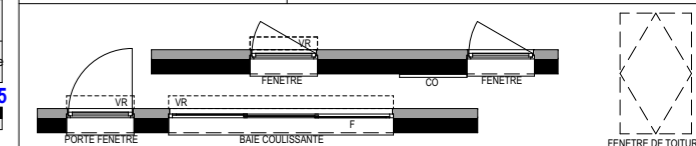
Terrasse		10,45 m <sup>2</sup>
<b>TOTAL SURFACE ANNEXE</b>		<b>10,45 m<sup>2</sup></b>

**PLAN DE VENTE**

Indice 09      14 novembre 2019

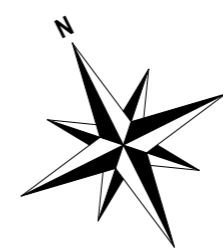
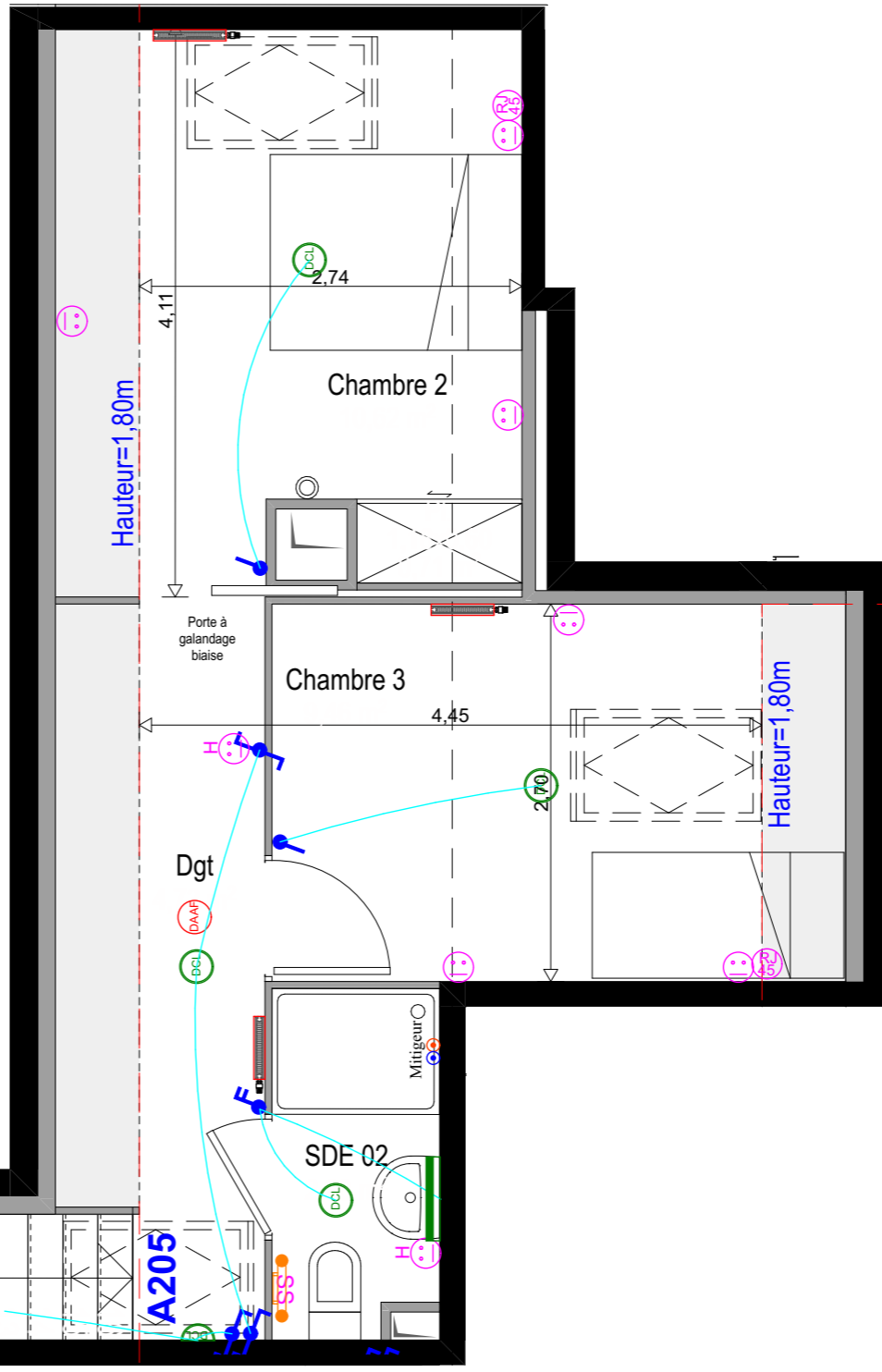
REF : Réfrigérateur		TEG	Tableau Electrique		Séparatif Opaque
C : Cuisson			Rayonnant sèche serviette		VR
LL : Lave Linge			Chaudière		Volet Roulant
LV : Lave Vaisselle			Soffite Faux-Plafond		Sèche-Serviette
SS : Sèche Serviette			Placard		
VR : Volet Roulant			Tri		
CO : Volet Coulissant			Caillebotis		
F : Partie Fixe					

SEUILS :	
	INT △ EXT
	INT ○ EXT



NIVEAU R+2

NIVEAU Duplex



LEGENDE					
	Prise 2P+T 10/16A (H=0.25m / H=1.10m)		Hublot logement		Prise TV / R / SAT (H=0.25m)
	Prise 2P+T 10/16A IP55 (H=0.25m)		Douille DCL (plafond / applique) Cuisine et salle de bains H=1.80m		Alimentation 32A (H=0.25m) sur sortie de câble
	Prise 2P+T 20A spécialisée (H=0.4m)		Interrupteur simple allumage (H=1.10m) IP- / IP55		Alimentation Hotte (H=1.80m) sur sortie de câble
	Prise RJ45 (H=0.25m / H=1.10m)		Interrupteur double allumage (H=1.10m)		Alimentation Chaudière (H=1.00m) sur sortie de câble
	Interrupteur simple allumage lumineux (H=1.10m)		Interrupteur va et vient (H=1.10m)		Alimentation Volet roulant (H=2.10m) sur sortie de câble
	Interrupteur va et vient (H=1.10m)		Poste vidéophone (H=1.20m)		Bouton poussoir (H=1.10m)
	Interrupteur simple allumage IP55 (H=1.10m)		Tableau électrique (H=0.90m<1.80m)		Interrupteur volet roulant (H=1.10m)
	Bouton poussoir sonnerie (H=1.10m) -- / IP55		Rayonnant sèche serviette y compris alimentation électrique		Détecteur Avertisseur Autonome de fumée

NOTA : Des modifications sont susceptibles d'être apportées à ce plan, en fonction des contraintes techniques rencontrées lors de la réalisation. Les cotes et les surfaces sont données sous réserve des impératifs d'ordre technique, administratif ou de tolérances d'exécution. Les canalisations, barbacanes, descentes EP, retombées, soffites, faux-plafonds, poutres, trappes de visite sur les gaines techniques ainsi que l'emplacement des équipements sont figurés à titre indicatif. La hauteur des soffites, faux-plafonds ou poutres est de 2 mètres minimum. Le mobilier meublant n'est pas compris dans le prix de vente.

