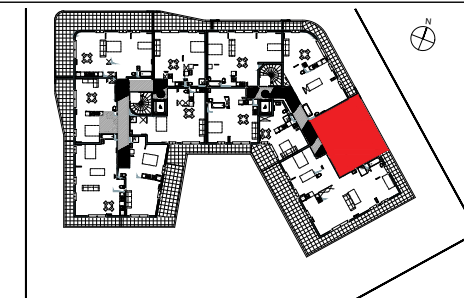


# AMARYS

**CONSTRUCTION DE  
53 LOGEMENTS COLLECTIFS**  
rue Yves Farges & avenue de la Paix  
93290 TREMBLAY-EN-FRANCE



N° APPARTEMENT	TYPE	NIVEAU
<b>B103</b>	<b>T2</b>	<b>R+1</b>

### TABLEAU DES SURFACES (y compris placards)

<b>SEJOUR / CUISINE</b>	27,92 m <sup>2</sup>
<b>CHAMBRE</b>	11,41 m <sup>2</sup>
<b>SALLE DE BAIN</b>	6,33 m <sup>2</sup>

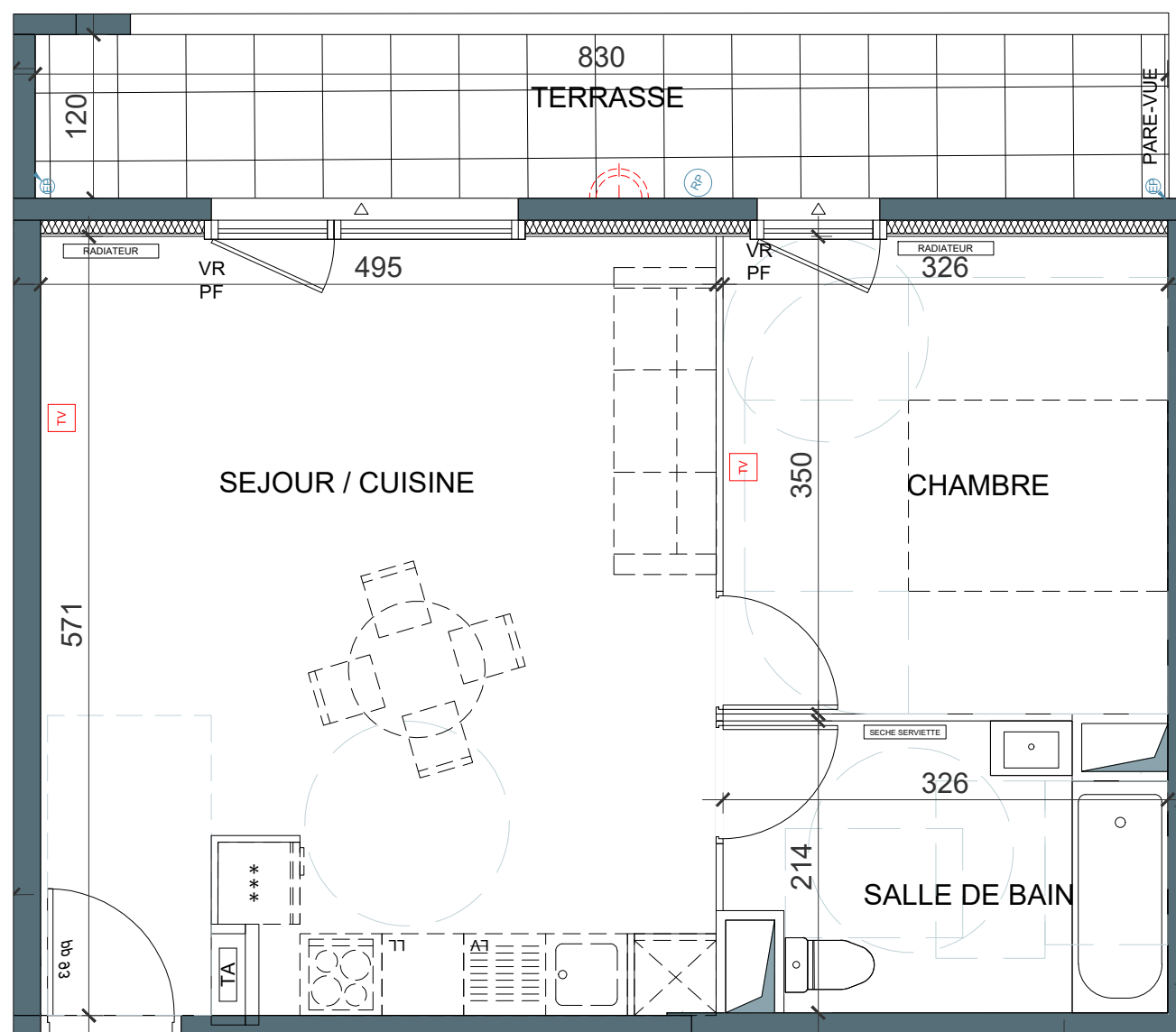
**SURFACE HABITABLE** 45,66 m<sup>2</sup>

**SURFACE ANNEXE**  
**TERRASSE** 9,96 m<sup>2</sup>

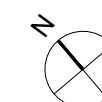
### LEGENDE

Cuisson	Tableau Electrique	F FENETRE FIXE
Lave-Linge	Sèche-Serviette	FF FENETRE FIXE
Evier	Radiateur	PF PORTE-FENETRE
Lave-Vaisselle	Gaine Technique	VR VOLET COULISSANT
Réfrigérateur	Placard	VC VOLET COULISSANT
	Sofrite	PM PERSIENNE
		PV PARE-VUE
		GC GARDE-CORPS
	Applique Murale	SEUILS
	Prise TV	
	Prise extérieure	

Echelle	0.0m 0.5m 1m	Date : 28/05/2020	INDICE : D
---------	--------------	-------------------	------------



**B103**



Nota :

Des modifications sont susceptibles d'être apportées à ce plan en fonction des nécessités techniques et/ou des impératifs réglementaires de la réalisation tant en ce qui concerne les dimensions libres que l'équipement. Les surfaces sont approximatives. Les retombés, soffites, faux plafonds, équipements sanitaires ainsi que le calpinage et dimensions des carrelages sont figurés à titre indicatif, et peuvent subir des modifications pour des impératifs techniques. Les équipements ménagers ne sont pas fournis (hormis l'évier ou meuble kitchenette). Le descriptif sommaire complète ce plan pour les matériaux et équipements fournis.