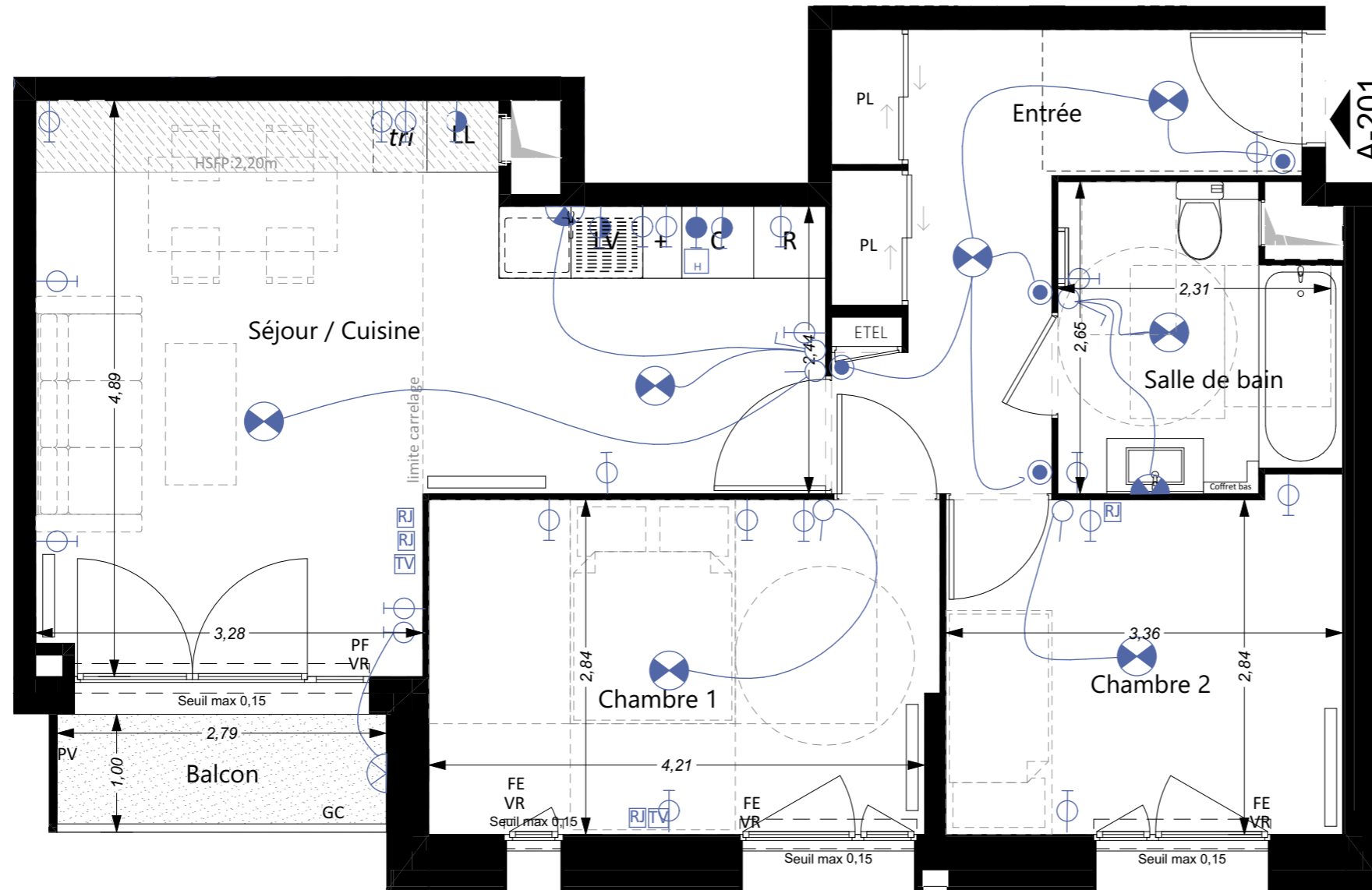
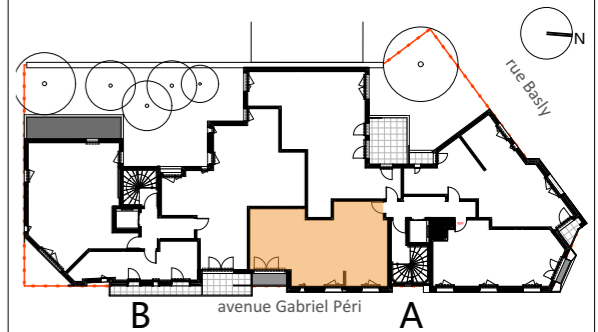




**MAITRE D'OUVRAGE**  
 SCCV Asnières Basly  
 59 rue de Provence  
 75009 PARIS



**Cocoon**  
 rue Basly et avenue Gabriel Péri  
 92600 Asnières



HALL A		
Appartement	Typologie	Niveau
A-201	3 pièces	R+2
Entrée		9,70
Séjour / Cuisine		24,87
Chambre 1		12,16
Chambre 2		9,70
Salle de bain		5,74
		<b>62,17 m<sup>2</sup></b>
Balcon		2,79
		<b>2,79 m<sup>2</sup></b>

LEGENDE			
	Interrupteur simple		FE Fenêtre
	Interrupteur simple à voyant		PV Pare-vue
	Interrupteur double		PF Porte-fenêtre
	Va et vient		FF Fenêtre fixe
	Bouton poussoir		ETEL Tableau électrique
	Prise de courant 10/16 A+T		VR Volet roulant
	Prise de courant spécialisées		TV Prise télévision
	Sortie de câbles pour plaques de cuisson		LL Lave-linge
	Prise RJ45		LV Lave-vaisselle
	Prise de courant 10/16 A+T étanche		R Réfrigérateur
	Pot de centre et double DCL		EP Descente d'eaux pluviales
	Applique LED		RP Robinet de puisage
	Pot d'applique et double DCL		Faux-plafond
	Applique classe II		Retombée de poutre
			Gaine technique
			Radiateur
Date	Echelle	Indice	
15/06/2020	1:50	Indice 2	

NOTA :  
 Des modifications sont susceptibles d'être apportées à ce plan, en fonction des contraintes techniques rencontrées lors de la réalisation. Les cotes et surfaces sont données sous réserve des impératifs d'ordre technique, administratifs ou de tolérance d'exécution.  
 Les canalisations, barbacanes, descentes d'EP, retombées, soffites, faux-plafonds, poutres, trappes de visites sur les gaines techniques ainsi que l'emplacement des équipements sont figurés à titre indicatif. La hauteur sous soffite, faux-plafond ou poutre est de 2 m minimum.  
 Les équipements électriques sont positionnés à titre indicatif.  
 La surface des placards est incluse dans celle des pièces attenantes.

\*Radiateurs - la position et la dimension des corps de chauffe est donnée à titre indicatif et doit être validé par le BET fluide avant exécution.

