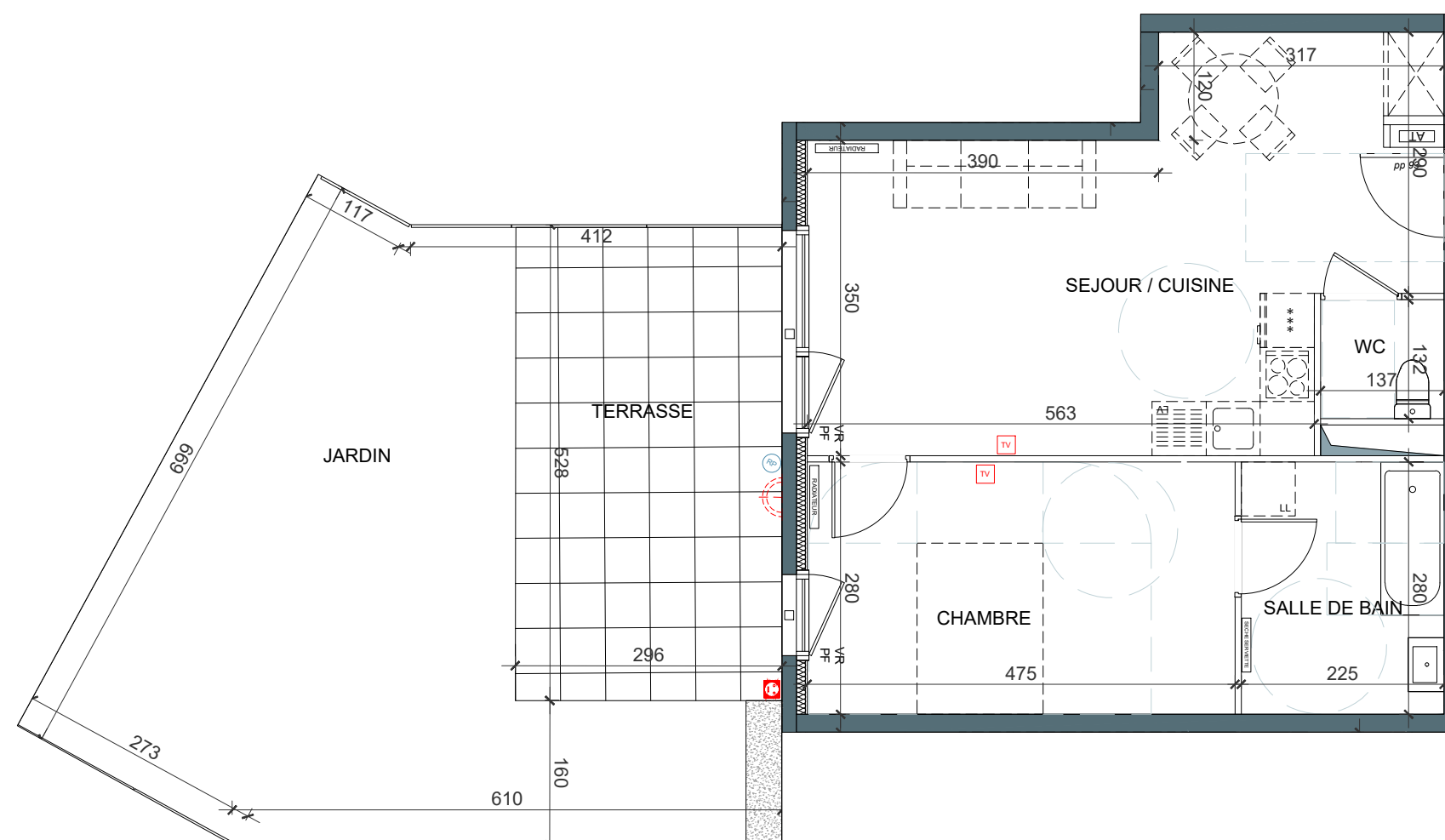
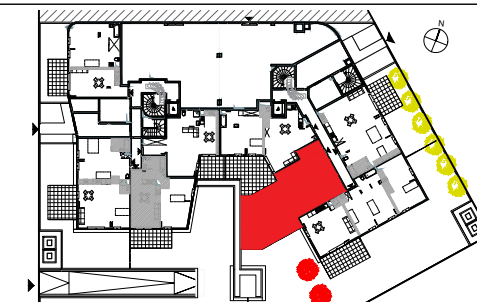


# AMARYS

**CONSTRUCTION DE  
53 LOGEMENTS COLLECTIFS**  
rue Yves Farges & avenue de la Paix  
93290 TREMBLAY-EN-FRANCE



← B03

| N° APPARTEMENT | TYPE | NIVEAU |
|----------------|------|--------|
| B03            | T2   | RDC    |

TABLEAU DES SURFACES (y compris placards)

|                  |                      |
|------------------|----------------------|
| SEJOUR / CUISINE | 25,72 m <sup>2</sup> |
| CHAMBRE          | 13,30 m <sup>2</sup> |
| SALLE DE BAIN    | 6,30 m <sup>2</sup>  |
| WC               | 1,81 m <sup>2</sup>  |

**SURFACE HABITABLE** 47,13 m<sup>2</sup>

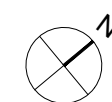
**SURFACE ANNEXE**

|          |                      |
|----------|----------------------|
| JARDIN   | 33,18 m <sup>2</sup> |
| TERRASSE | 15,62 m <sup>2</sup> |

**LEGENDE**

|                |                    |                     |
|----------------|--------------------|---------------------|
| Cuisson        | Tableau Electrique | F FENETRE           |
| Lave-Linge     | Sèche-Serviette    | FF FENETRE FIXE     |
| Evier          | Radiateur          | PF PORTE-FENETRE    |
| Lave-Vaisselle | Gaine Technique    | VR VOLET ROULANT    |
| Réfrigérateur  | Placard            | VC VOLET COULISSANT |
|                | Soffite            | PM PERSIENNE        |
|                | Applicque Murale   | PV PARE-VUE         |
|                | Prise TV           | GC GARDE-CORPS      |
|                | Prise extérieure   | SEUILS              |

|         |              |                   |            |
|---------|--------------|-------------------|------------|
| Echelle | 0.0m 0.5m 1m | Date : 06/04/2020 | INDICE : C |
|---------|--------------|-------------------|------------|



Nota :  
Des modifications sont susceptibles d'être apportées à ce plan en fonction des nécessités techniques et/ou des impératifs réglementaires de la réalisation tant en ce qui concerne les dimensions libres que l'équipement. Les surfaces sont approximatives.  
Les retombés, soffites, faux plafonds, équipements sanitaires ainsi que le calpinage et dimensions des carrelages sont figurés à titre indicatif, et peuvent subir des modifications pour des impératifs techniques. Les équipements ménagers ne sont pas fournis (hormis l'évier ou meuble kitchenette).  
Le descriptif sommaire complète ce plan pour les matériaux et équipements fournis.