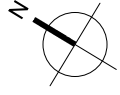
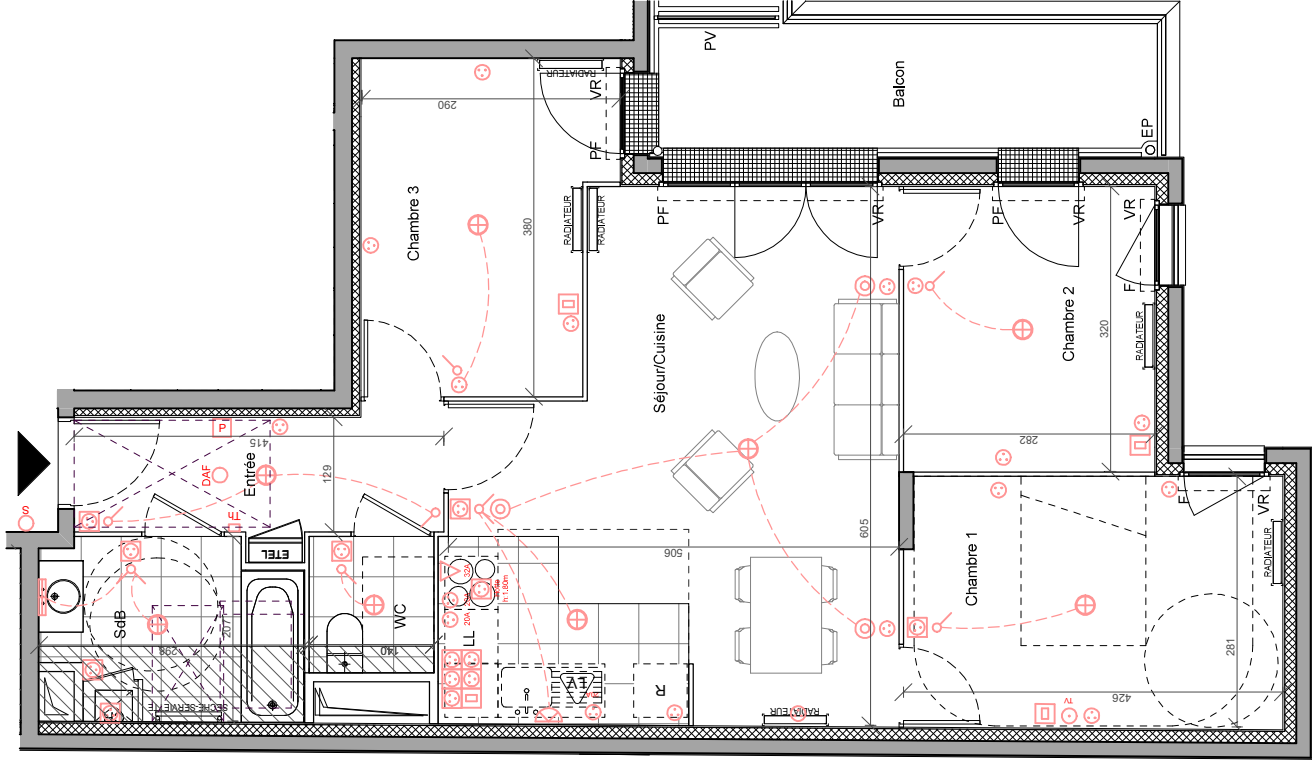


N°APARTTEMENT	TYPLOGIE	NIVEAU
A404	T4	R+4
SURFACE HABITABLE (m <sup>2</sup> )		
Entrée		5.5
Séjour/Cuisine		27.0
Chambre 1		11.9
Chambre 2		9.0
Chambre 3		10.0
SdB		5.5
WC		2.1
<b>SURFACE HABITABLE TOTALE</b>		<b>71.0</b>
Balcon		8.6

Nota : La surface des placards est incluse dans celle des pièces attenantes.

SYMBOL	DESCRIPTION
LL	Lave-linge
LV	Lave-vaisselle
R	Refrigérateur
C	Cuisson
⊗	Chaudière
PV	Paré-voie
E/TEL	Tableau électrique
PF	Porte-fenêtre
F	Fenêtre
VR	Volet roulant
⊘	Faux-plafond, soffite
EP	Descente eaux pluviales
⊕	Prises
⊖	Prise télévision
⊙	Bouton poussoir sonnette
⊗	Prise RJ45
⊕	Interrupteurs
⊖	Luminaires
⊕	Interphone
⊖	Thermostat
⊕	Détecteur autonome de fumée
⊖	Radiateur*
⊕	Sèche-serveille*
⊖	Gaine technique

Date : 06/03/2020  
Echelle : 0 1 2m  
Indice : F



NOTA :  
Des modifications sont susceptibles d'être apportées à ce plan, en fonction des contraintes techniques rencontrées lors de la réalisation. Les cotes et surfaces sont données sous réserve des impératifs d'ordre technique, administratif ou de tolérance d'exécution.  
Les canalisations, barbacanes, descentes EP, retombées, soffites, faux-plafonds, poutres, trappes de visite sur les gaines techniques, ainsi que les emplacements des équipements sont figurés à titre indicatif. La hauteur sous soffite, faux-plafond ou poutre est de 2m minimum.  
Les équipements électriques sont positionnés à titre indicatif.  
\* Radiateurs et sèche-serveilles - les positions et les dimensions des corps de chauffe sont données à titre indicatif et doivent être validées par le BET fluide avant exécution.