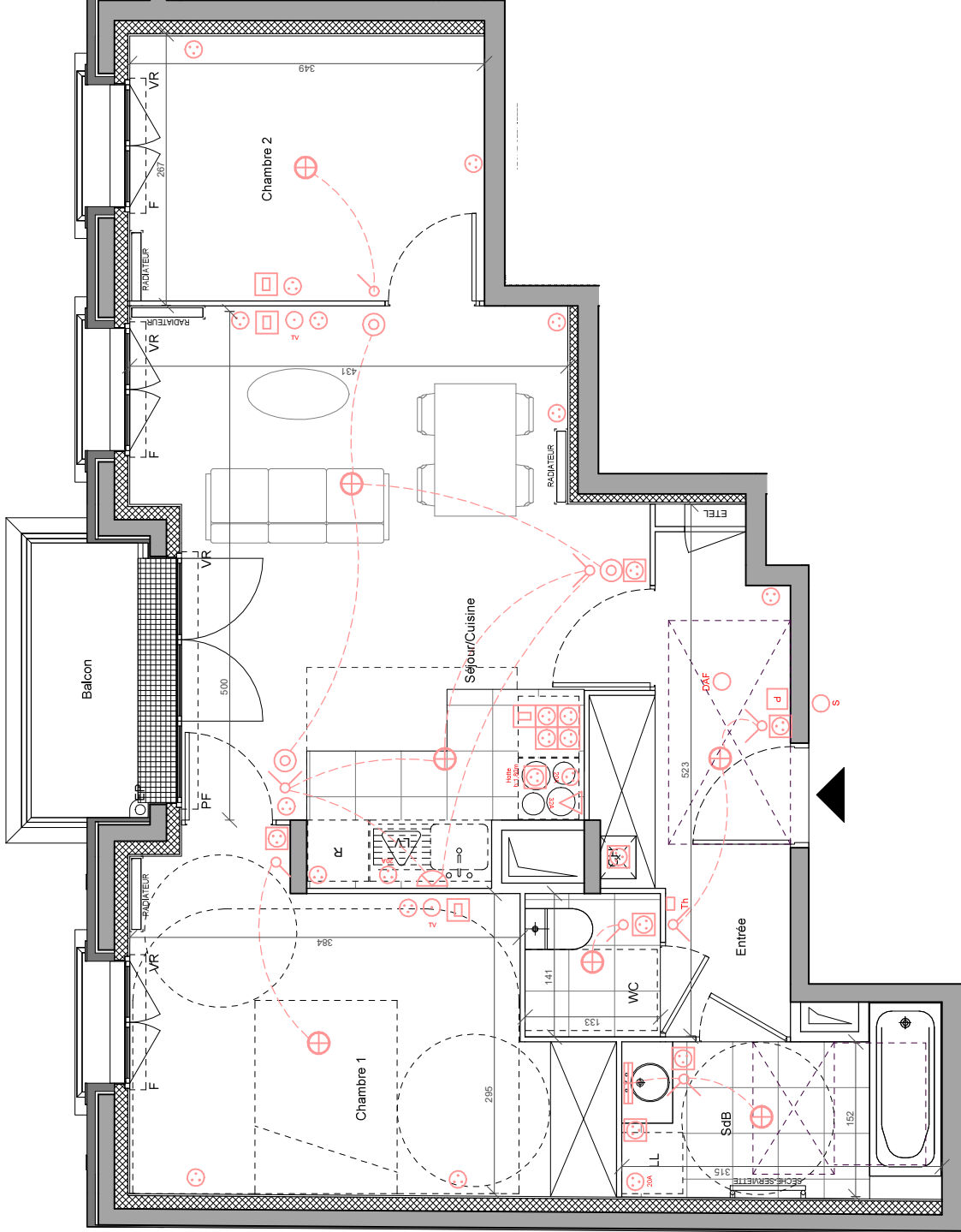


N°APPARTEMENT	TYPLOGIE	NIVEAU
A303	T3	R+3
SURFACE HABITABLE (m ²)		
Entrée		7.3
Séjour/Cuisine		23.1
Chambre 1		13.7
Chambre 2		9.0
SdB		5.1
WC		1.8
SURFACE HABITABLE TOTALE		
Balcon		3.1

Nota : La surface des placards est incluse dans celle des pièces attenantes.

Code	Description	Code	Description
LL	Lave-linge	⊕	Prises
LV	Lave-vaisselle	⊕	Prise télévision
R	Réfrigérateur	⊕	Bouton poussoir sonnette
⊗	Cuisson	⊕	Prise RJ45
⊗	Chaudière	⊕	Interrupteurs
PV	Paré-vue	⊕	Luminaires
ETEL	Tableau électrique	⊕	Interphone
PF	Porte-ventière	⊕	Thermostat
F	Fenêtre	⊕	Détecteur autonome de fumée
VR	Volet roulant	⊕	Radiateur*
⊕	Faux-plafond, soffite	⊕	Sèche-servelette*
EP	Descente eaux pluviales	⊕	Gainé technique

Date :	06/03/2020	Echelle :	0 1 2m	Indice :	G
--------	------------	-----------	--------	----------	---



NOTA : Des modifications sont susceptibles d'être apportées à ce plan, en fonction des contraintes techniques rencontrées lors de la réalisation. Les cotes et surfaces sont données sous réserve des impératifs d'ordre technique, administratif ou de tolérance d'exécution. Les canalisations, barbacanes, descentes EP, retombees, soffites, faux-plafonds, poutres, trappes de visite sur les gaines techniques, ainsi que les emplacements des équipements sont figurés à titre indicatif. La hauteur sous soffite, faux-plafond ou poutre est de 2m minimum. Les équipements électriques sont positionnés à titre indicatif. *Radiateurs et sèche-servelettes - Les positions et les dimensions des corps de chauffe sont données à titre indicatif et doivent être validées par le BET fluide avant exécution.