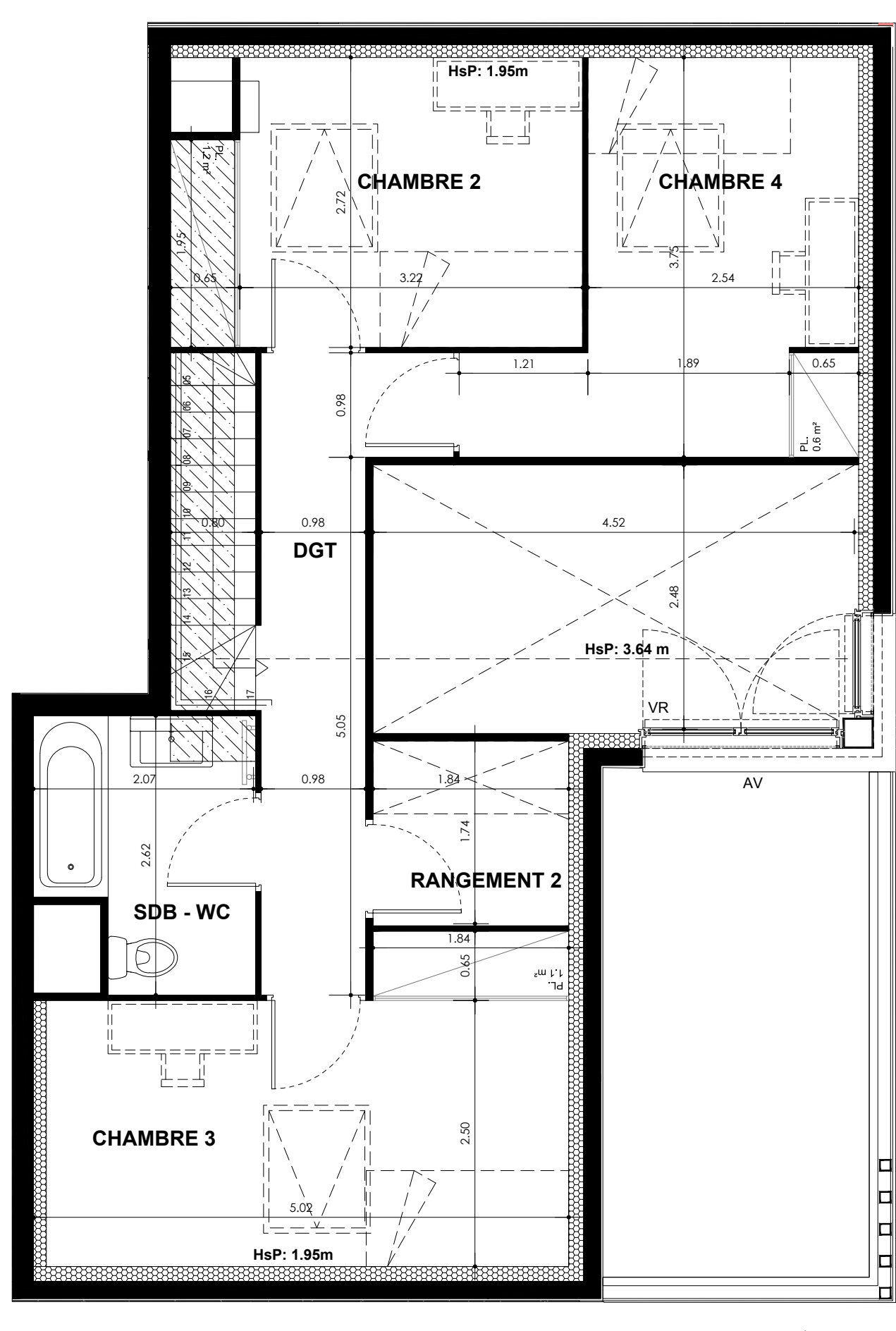
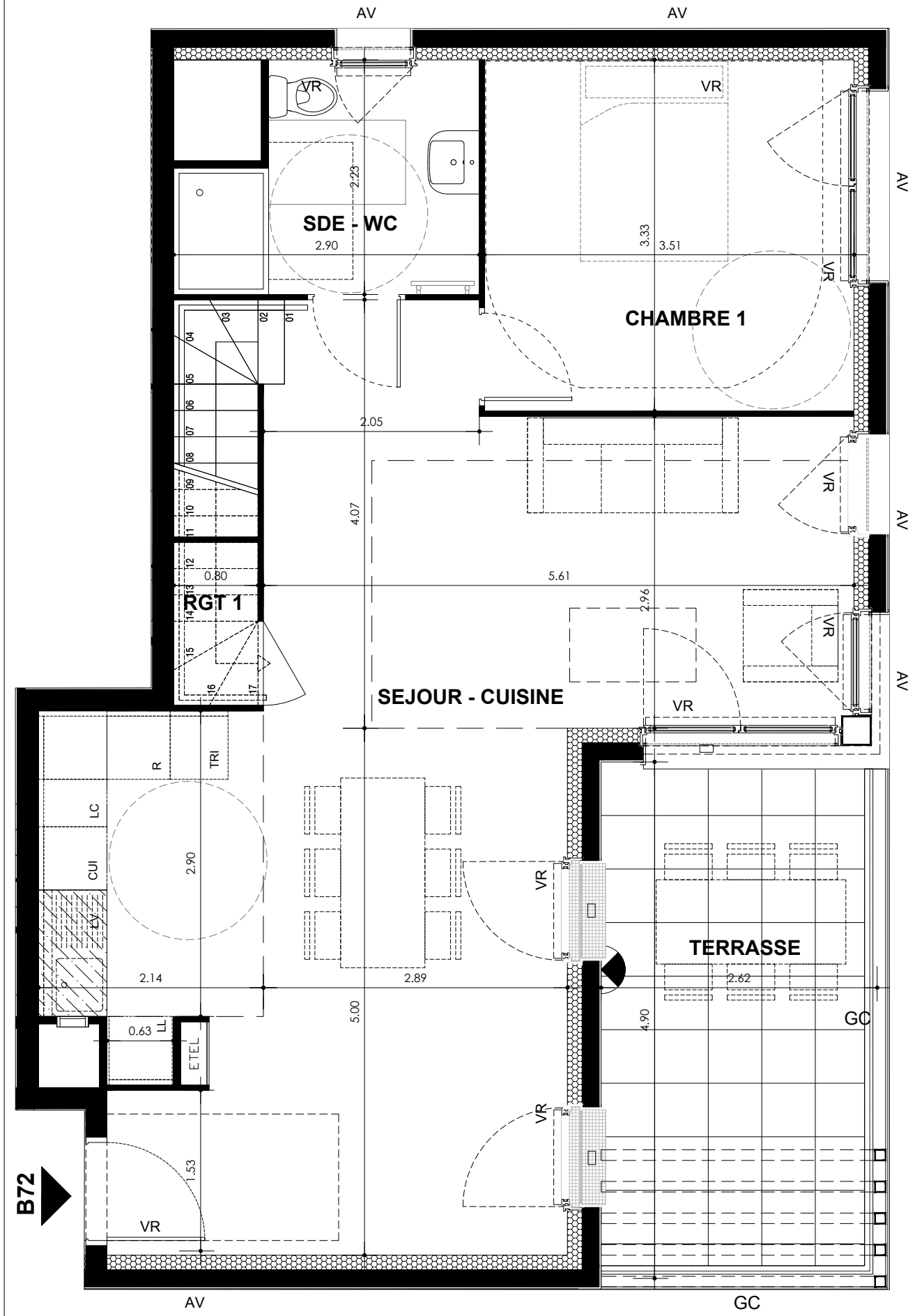
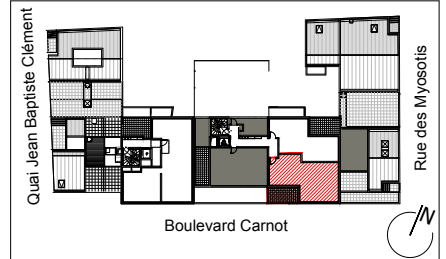


R+7

R+8



PROJET de CONSTRUCTION d'un IMMEUBLE COLLECTIF
72 LOGEMENTS + coque ERP + 84 places de parking
3 - 5 bd Carnot - 94 140 ALFORTVILLE



T5dpx B72 R+7

SURFACES HABITABLES	
Séjour - Cuisine	42.61 m ²
Chambre 1	11.73 m ²
Chambre 2	10.06 m ²
Chambre 3	13.47 m ²
Chambre 4	10.72 m ²
SDB - WC	4.86 m ²
SDE - WC	5.80 m ²
Rangement 1	1.28 m ²
Rangement 2	3.21 m ²
Dégagement	6.76 m ²
TOTAL APPARTEMENT	110.50

SURFACES EXTERIEURES	
Terrasse	12.84 m ²
TOTAL SURFACE EXTERIEURE	12.84

SEUILS	Int. Ext.	Int. Ext.	Int. Ext.
	Type 1	Type 2	Type 3
LC	Volume complémentaire	ETEL	Tableau électrique
AV	Allège vitrée	VR	Volet roulant
GC	Garde-corps	VRE	Volet roulant électrique
PV	Pare-vue	TV	Prise télévision
PL	Placard		
LL	Lave-linge	SL	Sèche-linge
LV	Lave-vaisselle	C	Cuisson
R	Réfrigérateur	TRI	Tri des déchets
RP	Robinet de puisage		

LEGENDE	Faux-plafond		Limite carrelage
	Retombée de poutre	Radiateur	Fenêtre
Sèche-serviette	Gain technique	Porte-Fenêtre	
Applique lumineuse ext.			

DATE: 04/10/2019 | ECHELLE: 0/1/50 | INDICE: 3

MFR ARCHITECTES
10 rue de Paradis
75010 PARIS

Arche PROMOTION
59 rue de Provence TSA 50033
75437 PARIS Cedex 09

NOTA :
Des modifications sont susceptibles d'être apportées à ce plan, en fonction des contraintes techniques rencontrées lors de la réalisation. Les côtes et surfaces sont données sous réserve des impératifs d'ordre technique, administratifs ou de tolérance d'exécution.
Les canalisations, barbacanes, descentes d'EP, retombées, soffites, faux-plafonds, poutres, trappes de visites sur les gaines techniques ainsi que l'emplacement des équipements sont figurés à titre indicatif. La hauteur sous soffite, faux-plafond ou poutre est de 2m minimum.
Les équipements électriques sont positionnés à titre indicatif.
La surface des placards est incluse dans celle des pièces attenantes.
Radiateurs - la position et la dimension des corps de chauffe est donnée à titre indicatif et doit être validé par le BET fluide avant exécution.