

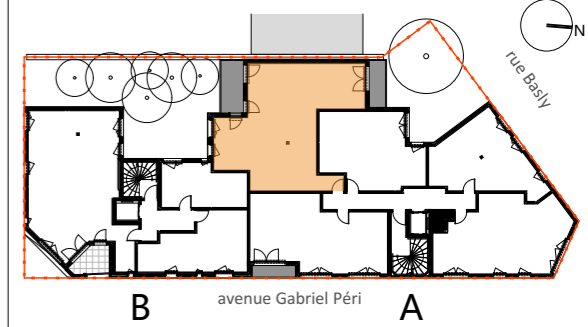
A-102



MAITRE D'OUVRAGE
 SCCV Asnières Basly
 59 rue de Provence
 75009 PARIS



Cocoon
 rue Basly et avenue Gabriel Péri
 92600 Asnières



HALL A		
Appartement	Typologie	Niveau
A-102	4 pièces	R+1
Entrée		8,61
Séjour / Cuisine		23,66
Dgt		5,56
Chambre 1		13,71
Chambre 2		9,59
Chambre 3		10,27
Salle de bain		6,10
Salle d'eau		2,22
WC		2,27
		81,99 m²
Balcon 1		8,15
Balcon 2		5,37
		13,52 m²

LEGENDE			
	Interrupteur simple		Fenêtre
	Interrupteur simple à voyant		Fenêtre fixe
	Interrupteur double		Porte-fenêtre fixe
	Va et vient		Volet roulant
	Bouton poussoir		Tableau électrique
	Prise de courant 10/16 A+T		Tableau électrique
	Prise de courant spécialisées		Prise télévision
	Sortie de câbles pour plaques de cuisson		Lave-linge
	Prise RJ45		Lave-vaisselle
	Prise de courant 10/16 A+T étanche		Réfrigérateur
	Pot de centre et double DCL		Descente d'eaux pluviales
	Applique LED		Robinet de puisage
	Pot d'applique et double DCL		
	Applique classe II		
	Faux-plafond		Gaine technique
	Retombée de poutre		Radiateur
Date	28/11/2019	Echelle	1:50
Indice			Série notaire

NOTA :
 Des modifications sont susceptibles d'être apportées à ce plan, en fonction des contraintes techniques rencontrées lors de la réalisation. Les cotes et surfaces sont données sous réserve des impératifs d'ordre technique, administratifs ou de tolérance d'exécution.
 Les canalisations, barbacanes, descentes d'EP, retombées, soffites, faux-plafonds, poutres, trappes de visites sur les gaines techniques ainsi que l'emplacement des équipements sont figurés à titre indicatif. La hauteur sous soffite, faux-plafond ou poutre est de 2 m minimum.
 Les équipements électriques sont positionnés à titre indicatif.
 La surface des placards est incluse dans celle des pièces attenantes.

*Radiateurs - la position et la dimension des corps de chauffe est donnée à titre indicatif et doit être validé par le BET fluide avant exécution.

