

N° APPARTEMENT	TYPE / NIVEAU
<b>B301</b>	<b>T4 / R+3</b>
Chambre 1	11,45 m <sup>2</sup>
Chambre 2	9,64 m <sup>2</sup>
Chambre 3	10,09 m <sup>2</sup>
Cuisine	5,97 m <sup>2</sup>
DGT	4,83 m <sup>2</sup>
Entrée	3,21 m <sup>2</sup>
Salle de Bains	5,43 m <sup>2</sup>
San.	1,32 m <sup>2</sup>
Salon	24,47 m <sup>2</sup>
Loggia	3,58 m <sup>2</sup>
X Loggia	17,45 m <sup>2</sup>
<b>TOTAUX SURFACES</b>	
<b>Surface habitable</b>	<b>76,41 m<sup>2</sup></b>
<b>Surface extérieure</b>	<b>21,03 m<sup>2</sup></b>

**LEGENDE :**

- F5 FENÊTRE
- LL LAVE-VAISSE
- TTA TAVELIERS/PLAQUE DÉCORÉS
- VR VITRE
- LC LINÉAIRE COURBÉE
- CC COC
- STO STORE INTÉRIEUR
- EP
- GAMME TECHNIQUE
- AMM AMM
- AMM AMM
- FAUX PLAFOND
- SOFFITE
- LUMIÈRE EN APPLIQUÉ
- LUMIÈRE EN PLAFOND

CHUSSION  
 TABLEAU ÉLECTRIQUE  
 SÈCHE-SERVETTE  
 RADIATEUR  
 SEUILS  
 F5  
 LL  
 TTA  
 VR  
 LC  
 CC  
 STO  
 EP  
 GAMME  
 AMM  
 AMM  
 FAUX  
 SOFFITE  
 LUMIÈRE  
 LUMIÈRE

**MAÎTRISE D'OUVRAGE :**

**Arche Promotion**  
58, rue de Provence - 75009 Paris  
SP, Art. R.614 - 2010 Paris

**ARCHITECTE :**

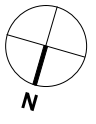
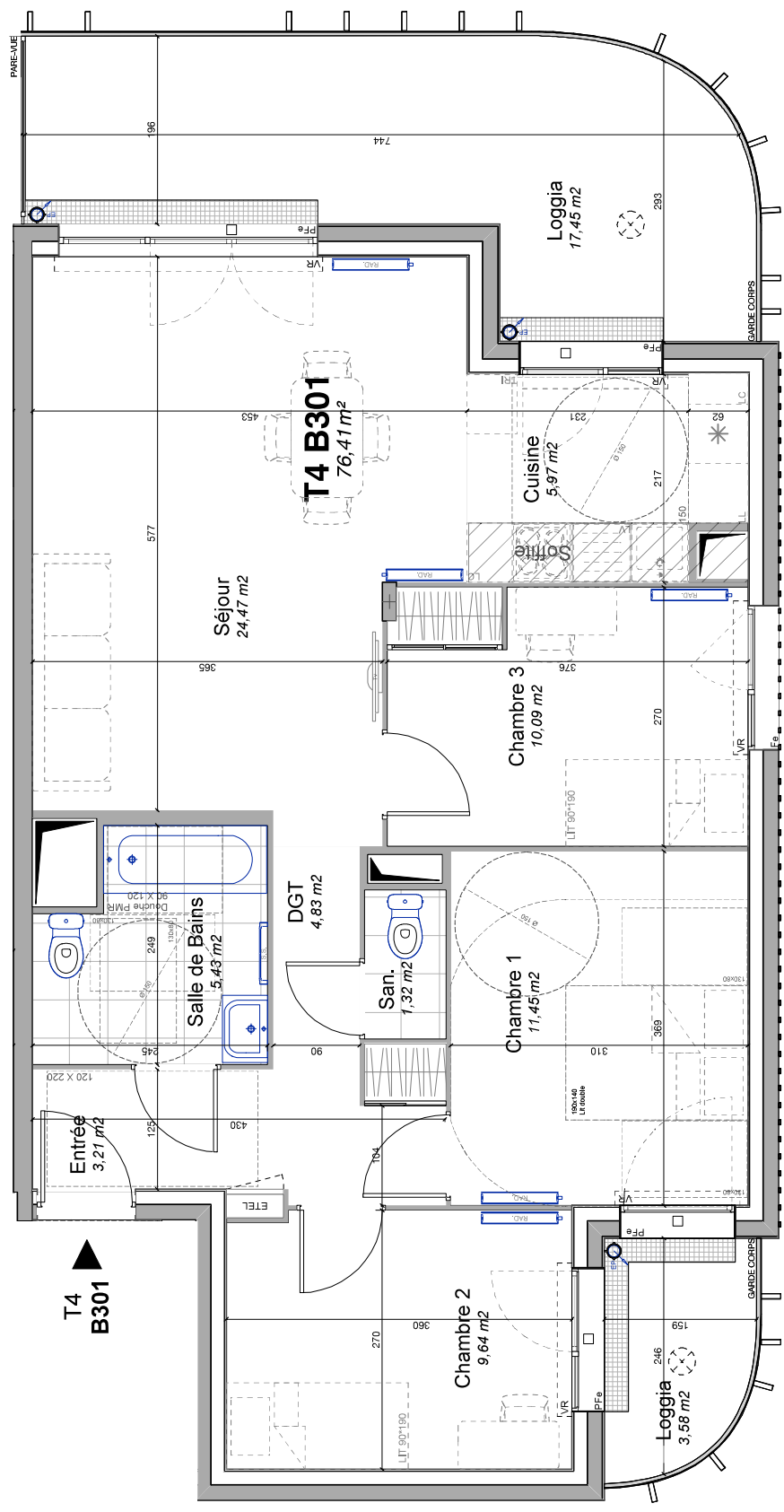
**PLATANE & ILIC ASSOCIÉS**

**ÉCHELLE :** 0,2m - 0,5m - 1m

**NOMENCLATURE :** ARCH 4,17

**DATE :** 20/03/2020

**INDICE :** A



NOTA: Des modifications sont susceptibles d'être apportées à ce plan, en fonction des contraintes techniques rencontrées lors de la réalisation. Les cotes et surfaces sont données sous réserve des impératifs d'ordre technique, administratif ou de tolérance d'exécution. Les carrelages, barbacanes, descentes EP, ratonnées, soffites, faux-plafonds, poutres, trappes de visite sur les grilles techniques ainsi que l'emplacement des équipements sont figurés à titre indicatif. La hauteur sous soffite, faux-plafond ou poutre est de 2m minimum. Les équipements électriques sont positionnés à titre indicatif.