

N° APPARTEMENT	TYPE / NIVEAU
B202	T3 / R+2
Chambre 1	11,84 m ²
Chambre 2	11,63 m ²
Cuisine	6,03 m ²
DGT	3,69 m ²
Entrée	2,87 m ²
Salle de Bains	4,75 m ²
San.	2,29 m ²
Séjour	23,82 m ²
Loggia	5,33 m ²
Loggia	16,77 m ²
TOTAUX SURFACES	
Surface habitable	66,92 m²
Surface extérieure	22,09 m²

LEGENDE :

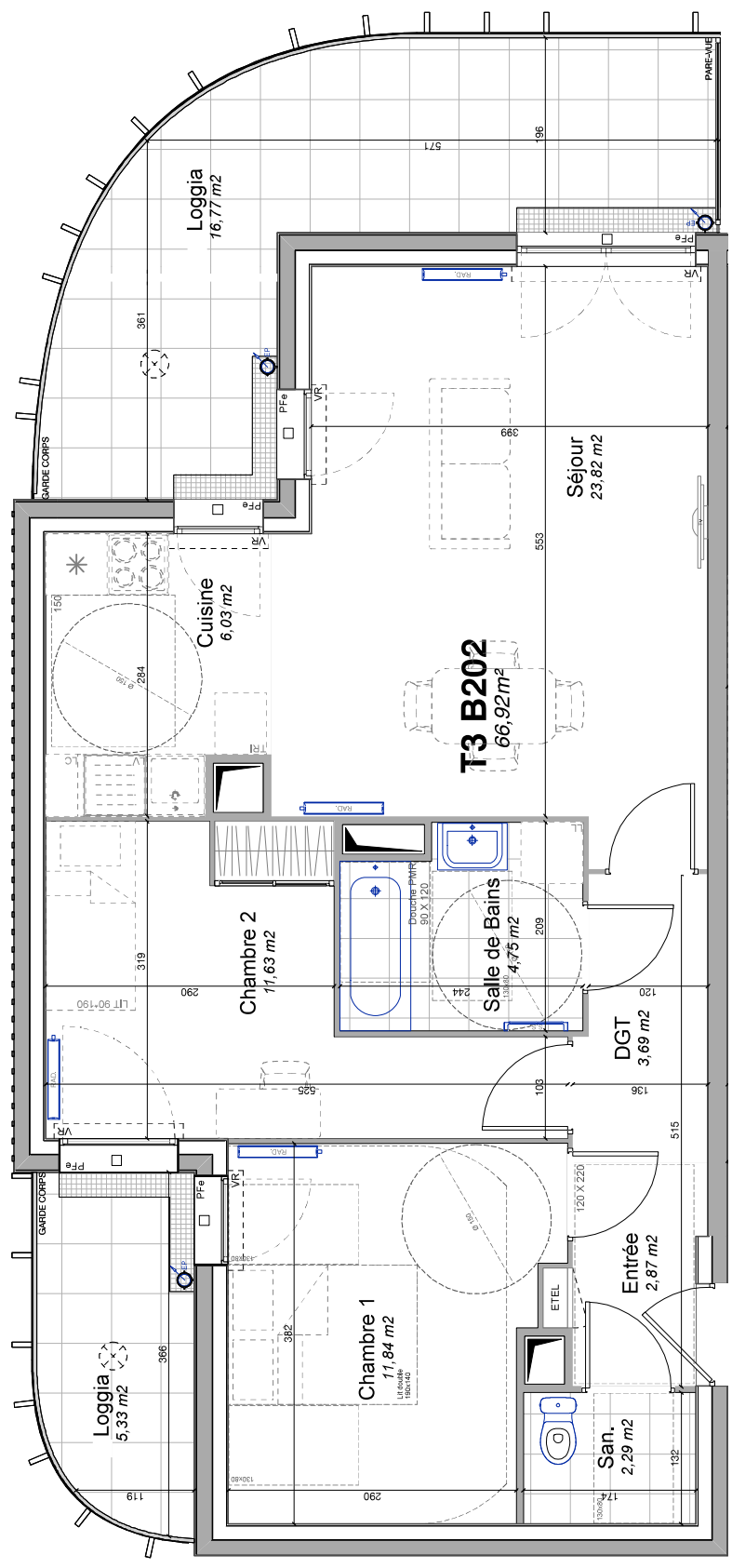
F5 FENÊTRE	○	GANIE TECHNIQUE
LL LAVÈREUSE	□	AMÉNAGEMENT
TTA TAVANAGE	▨	FAUX PLAFOND
LC LUMIÈRE COURBÉE	▧	SOFFITTE
REFRIGÉRATEUR	⊠	LUMIÈRE EN APPLIQUE
STOBEINT	⊞	LUMIÈRE EN PLAFOND
CHASSON	⊞	SEUILS
TABLEAU ÉLECTRIQUE	⊞	
SÈCHE-SERVIETTE	⊞	
RADIATEUR	⊞	

MAÎTRISE D'OUVRAGE : **Arche Promotion**
98, rue de Provence - 75009 Paris

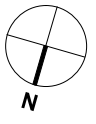
ARCHITECTE : **PLATANE & ILIC ASSOCIÉS**
92, rue de Valenciennes - 75019 Paris

ÉCHELLE : 0,2m - 0,5m - 1m

NOMENCLATURE : DATE : 20/03/2020
ARCH : 4,12
INDICE : A



**T3
B202**



NOTA: Des modifications sont susceptibles d'être apportées à ce plan, en fonction des contraintes techniques rencontrées lors de la réalisation. Les cotes et surfaces sont données sous réserve des impératifs d'ordre technique, administratif ou de tolérance d'exécution. Les carrelages, barbacanes, descentes EP, ratonnées, soffites, faux-plafonds, poutres, trappes de visite sur les gaines techniques ainsi que l'emplacement des équipements sont figurés à titre indicatif. La hauteur sous soffite, faux-plafond ou poutre est de 2m minimum. Les équipements électriques sont positionnés à titre indicatif.