

N° APPARTEMENT	TYPE / NIVEAU
<b>B102</b>	<b>T3 / R+1</b>
Chambre 1	11,84 m <sup>2</sup>
Chambre 2	9,95 m <sup>2</sup>
Cuisine	6,51 m <sup>2</sup>
DGT	3,69 m <sup>2</sup>
Entrée	2,88 m <sup>2</sup>
Salle de Bains	4,75 m <sup>2</sup>
San.	2,29 m <sup>2</sup>
Sejour	22,68 m <sup>2</sup>
Loggia	6,04 m <sup>2</sup>
Loggia	11,92 m <sup>2</sup>
<b>TOTAUX SURFACES</b>	
<b>Surface habitable</b>	<b>64,59 m<sup>2</sup></b>
<b>Surface extérieure</b>	<b>17,96 m<sup>2</sup></b>

**LEGENDE :**

<ul style="list-style-type: none"> <li>LL LAVE-VAISSE</li> <li>LA LAVE-VAISSE</li> <li>TAPEZ-ROULEAU DÉGRASANTS</li> <li>TC TAPIS</li> <li>LC LINÉAIRE CUIRÈNE</li> <li>REFRIGÉRATEUR</li> <li>TABLEAU ELECTRIQUE</li> <li>SEÈCHE-SERVETTE</li> <li>RADIATEUR</li> <li>SEUILS</li> </ul>	<ul style="list-style-type: none"> <li>EP</li> <li>GAINE TECHNIQUE</li> <li>AMBRASION</li> <li>FAUX PLAFOND</li> <li>SOFFITTE</li> <li>LUMINAIRE EN APPLIQUE</li> <li>LUMINAIRE EN PLAFOND</li> </ul>
--	---

F5 FENÊTRE  
 POUTRE  
 POUTRE PERP  
 VOLET POUSSANT  
 VR VÉRIFIÉ  
 COC GARDE-CORPS  
 STORE INT STORE INTERIEUR  
 EP  
 GAINE TECHNIQUE  
 AMBRASION  
 FAUX PLAFOND  
 SOFFITTE  
 LUMINAIRE EN APPLIQUE  
 LUMINAIRE EN PLAFOND

**MAÎTRISE D'OUVRAGE :**

**Arche Promotion**  
88, rue de Provence - 75009 Paris  
SP, art. R610-1 - 2010 Paris

**PLATANE & ILLIC Associés**

**ARCHITECTE :**

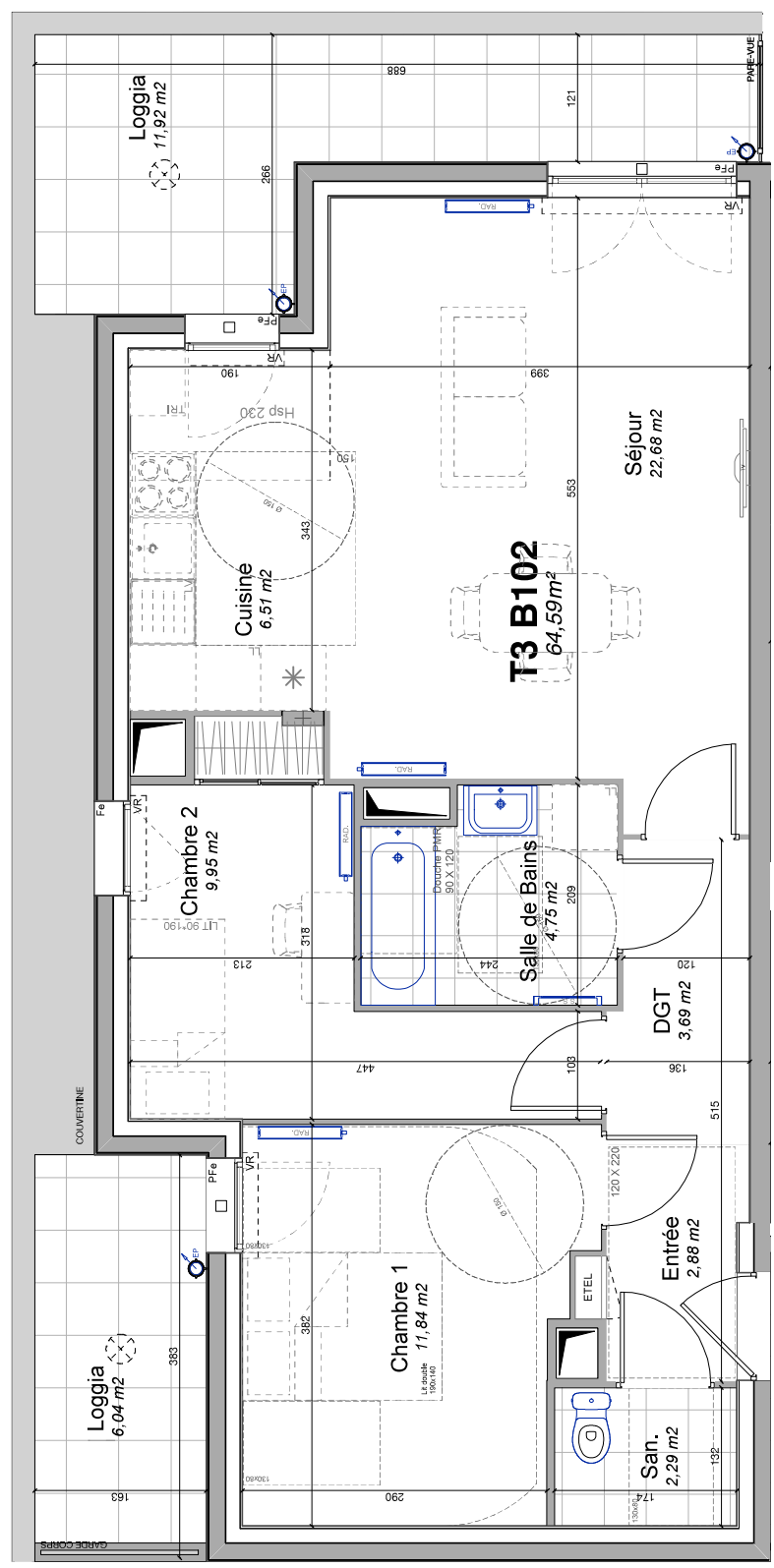
**Arche Promotion**

**ECHELLE :** 0,2m - 0,5m - 1m

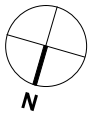
**NOMENCLATURE :** ARCH 4.6

**DATE :** 20/03/2020

**INDICE :** A



**T3  
B102**



NOTA:  
Des modifications sont susceptibles d'être apportées à ce plan, en fonction des contraintes techniques rencontrées lors de la réalisation. Les cotes et surfaces sont données sous réserve des impératifs d'ordre technique, administratif ou de tolérance d'exécution. Les carrelages, barbacanes, descentes EP, ratonnées, soffites, faux-plafonds, poutres, trappes de visite sur les gaines techniques ainsi que l'emplacement des équipements sont figurés à titre indicatif. La hauteur sous soffite, faux-plafond ou poutre est de 2m minimum.  
Les équipements électriques sont positionnés à titre indicatif.