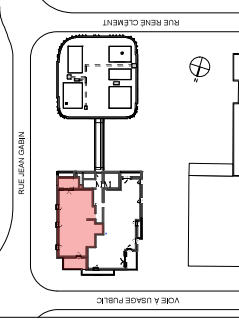


# S6

## Construction de 25 logements en accession

ZAC du Quartier Durable de la Plaine de l'Ourcq - NOISY-LE-SEC 93130

OPÉRATION : 329



N° APPARTEMENT	TYPE / NIVEAU
<b>A502</b>	<b>T4 / R+5</b>
Chambre 1	11,47 m <sup>2</sup>
Chambre 2	10,51 m <sup>2</sup>
Chambre 3	11,33 m <sup>2</sup>
Cuisine	4,61 m <sup>2</sup>
DGT	4,90 m <sup>2</sup>
Entrée	2,34 m <sup>2</sup>
Salle de Bains	6,30 m <sup>2</sup>
San.	1,92 m <sup>2</sup>
Sejour	23,55 m <sup>2</sup>
Terrasse	8,35 m <sup>2</sup>
Terrasse	7,05 m <sup>2</sup>
<b>TOTAUX SURFACES</b>	
<b>Surface habitable</b>	<b>77,93 m<sup>2</sup></b>
<b>Surface extérieure</b>	<b>15,40 m<sup>2</sup></b>

LEGÈNDE :

F5 FENÊTRE  
 LL LAVE-LINSE  
 TT TAPESSERIE  
 TM TAPIS  
 VP VOLET POUSSANT  
 VR VITRE  
 CC COFFRE  
 ST STORE INTÉRIEUR

EP  
 GAINE TECHNIQUE  
 MANGON  
 MANÈGE

TABLEAU ÉLECTRIQUE  
 SÈCHE-SERVIETTE  
 RADIATEUR

F6 FENÊTRE  
 LL LAVE-LINSE  
 TT TAPESSERIE  
 TM TAPIS  
 VP VOLET POUSSANT  
 VR VITRE  
 CC COFFRE  
 ST STORE INTÉRIEUR

EP  
 GAINE TECHNIQUE  
 MANGON  
 MANÈGE

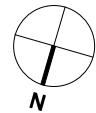
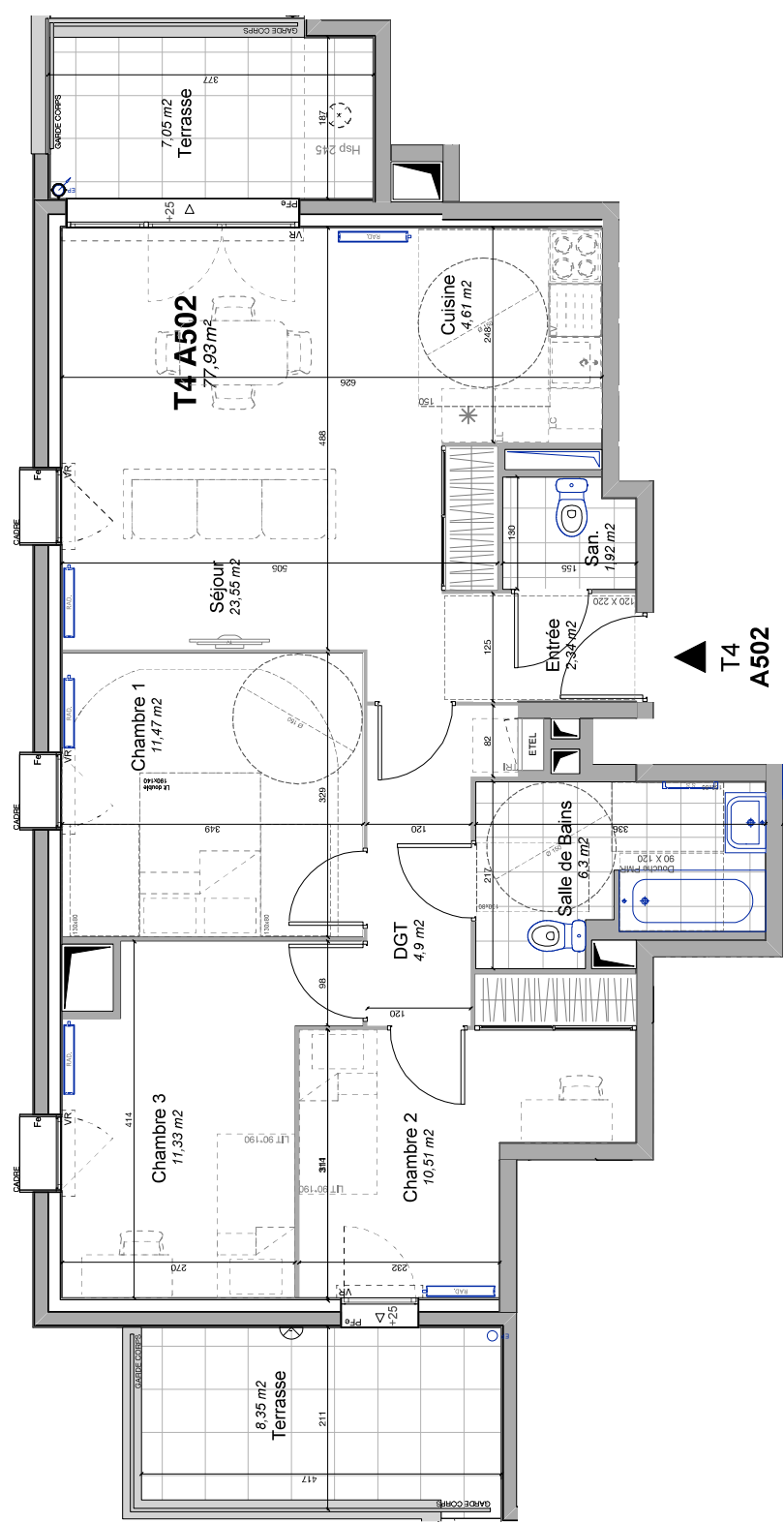
TABLEAU ÉLECTRIQUE  
 SÈCHE-SERVIETTE  
 RADIATEUR

SEUILS

ARCHITECTE : **PLATANE & ILIC ASSOCIÉS**  
 99, rue de Poissy - 75009 Paris  
 99, rue de Poissy - 75009 Paris

MAÎTRISE D'OUVRAGE : **Arche Promotion**

NOMENCLATURE : DATE : 20/03/2020  
 ARCH 4.25  
 INDEX : A  
 ÉCHELLE : 0,0m 0,5m 1m



NOTA:  
 Des modifications sont susceptibles d'être apportées à ce plan, en fonction des contraintes techniques rencontrées lors de la réalisation. Les cotes et surfaces sont données sous réserve des impératifs d'ordre technique, administratif ou de tolérance d'exécution. Les carrelages, barbacanes, descentes EP, retombees, soffites, faux-plafonds, poutres, trappes de visite sur les gaines techniques ainsi que l'emplacement des équipements sont figurés à titre indicatif. La hauteur sous soffite, faux-plafond ou poutre est de 2m minimum.  
 Les équipements électriques sont positionnés à titre indicatif.