

N° APPARTEMENT	TYPE / NIVEAU
A501	T5 / R+5
Chambre 1	15,49 m ²
Chambre 2	10,69 m ²
Chambre 3	9,80 m ²
Chambre 4	9,88 m ²
Cuisine	6,75 m ²
DGT	8,26 m ²
Entrée	2,69 m ²
Salle d'Eau	2,48 m ²
Salle de Bains	5,70 m ²
San.	1,93 m ²
Séjour	29,08 m ²
Terrasse	6,08 m ²
Terrasse	3,17 m ²
TOTAUX SURFACES	
Surface habitable	102,74 m²
Surface extérieure	9,24 m²

LEGENDE :

F5	FENÊTRE	○	GRILLE TECHNIQUE
LL	LAVE-VAISSE	□	AMBIAGE
LA	LAVABOIR	▨	PLAFOND
TM	TABLETTE À TIGES	▩	SOFFITE
LP	LINÉAIRE POUSSIERE	▧	LUMIÈRE EN APPLIQUE
VR	VÉRIN	⊗	LUMIÈRE EN PLAFOND
LC	LINÉAIRE CUISINE	⊙	
CC	CARRE-CORPS		
ST	STORENT		
STI	STORENTEUR		
EP	ÉPUISEUR		
○	CLISSON		
⊗	TABLEAU ÉLECTRIQUE		
⊕	SÈCHE-SÈRVIETTE		
⊖	RADIATEUR		
⊗	SEUILS		

MAÎTRISE D'OUVRAGE : Arche Promotion
98, rue de Provence - 75009 Paris
98, rue de Provence - 75009 Paris

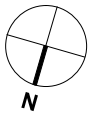
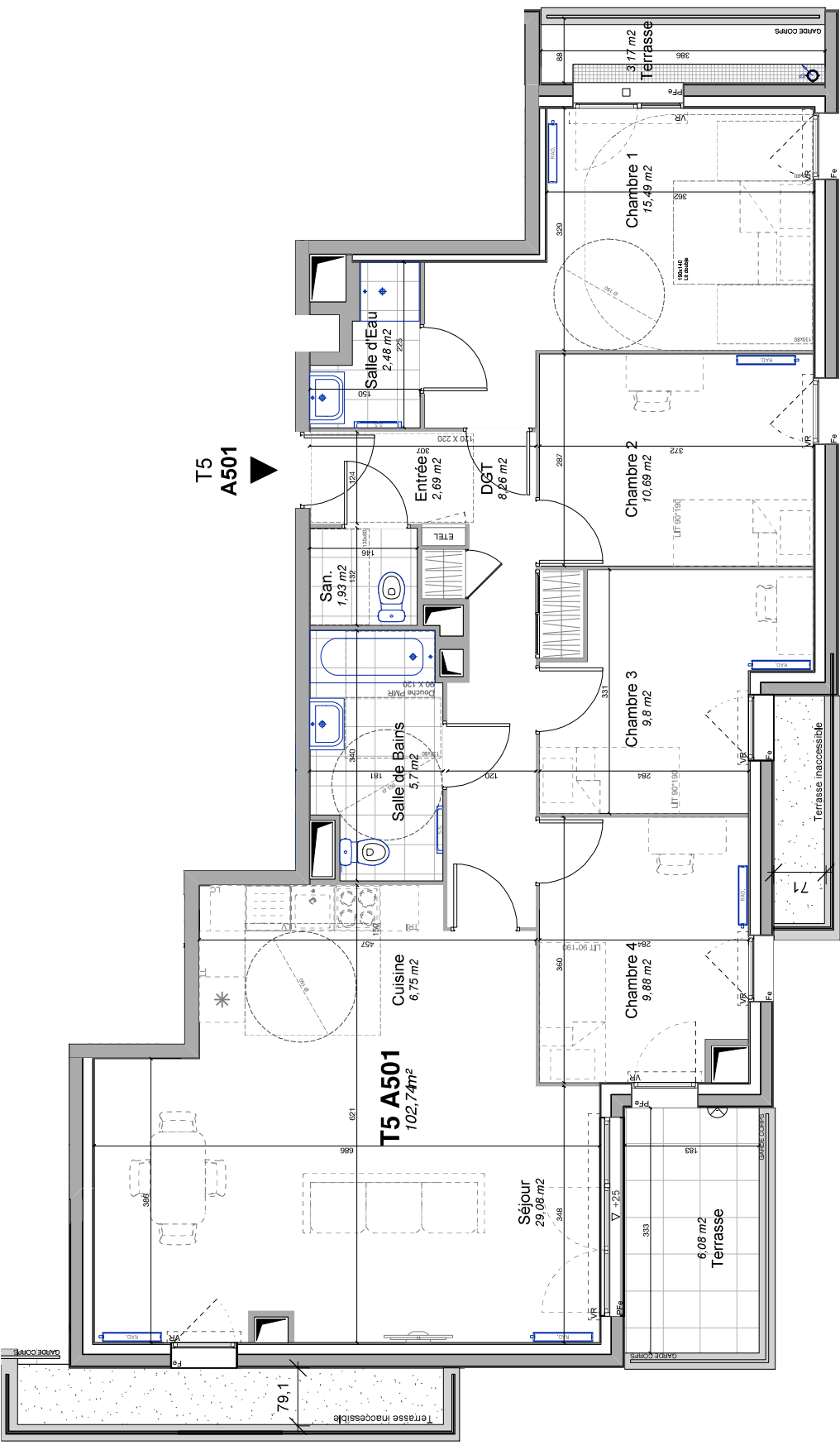
ARCHITECTE : PLATANE & ILLIC ASSOCIÉS

ECHELLE : 0.0m - 0.50m - 1m

NOMENCLATURE : ARCH 4.24

DATE : 20/03/2020

INDICE : A



NOTA: Des modifications sont susceptibles d'être apportées à ce plan, en fonction des contraintes techniques rencontrées lors de la réalisation. Les cotes et surfaces sont données sous réserve des impératifs d'ordre technique, administratif ou de tolérance d'exécution. Les carrelages, barbacanes, descentes EP, ratonnées, soffites, faux-plafonds, poutres, trappes de visite sur les grilles techniques ainsi que l'emplacement des équipements sont figurés à titre indicatif. La hauteur sous soffite, faux-plafond ou poutre est de 2m minimum. Les équipements électriques sont positionnés à titre indicatif.