

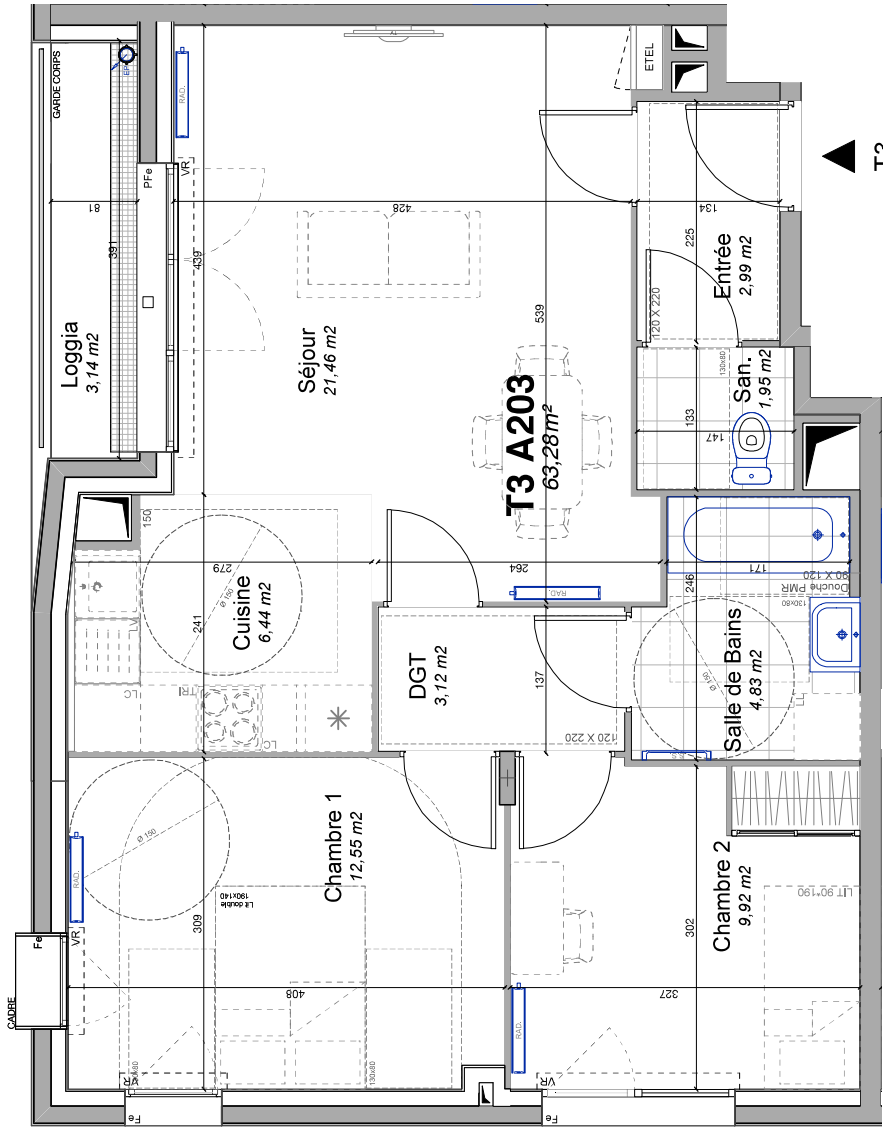
N° APPARTEMENT	TYPE / NIVEAU
<b>A203</b>	<b>T3 / R+2</b>
Chambre 1	12,55 m <sup>2</sup>
Chambre 2	9,92 m <sup>2</sup>
Cuisine	6,44 m <sup>2</sup>
DGT	3,12 m <sup>2</sup>
Entrée	2,99 m <sup>2</sup>
Salle de Bains	4,83 m <sup>2</sup>
San.	1,95 m <sup>2</sup>
Séjour	21,46 m <sup>2</sup>
Loggia	3,14 m <sup>2</sup>
<b>TOTAUX SURFACES</b>	
<b>Surface habitable</b>	<b>63,28 m<sup>2</sup></b>
<b>Surface extérieure</b>	<b>3,14 m<sup>2</sup></b>

LEGENDE :	
F5	FENÊTRE
LL	LAVE-LINSE
MM	MATELAS
TTM	TABLEAU TECHNIQUE DÉCORÉS
VR	VOLET ROLANT
LC	LINÉAIRE CURVÉ
CC	CARRE-CORPS
ST	STORE INTÉRIEUR
EP	ÉP
GT	GAINÉ TECHNIQUE
AM	AMÉLIORATION
MA	MARQUAGE
FA	FAUX PLAFOND
SO	SOFFITE
LA	LUMIÈRE EN APPLIQUE
PL	PLAFOND
SE	SEUILS

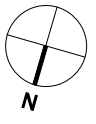
MATRIÈRE D'OUVRAGE :	
LL	LAVE-LINSE
MM	MATELAS
TTM	TABLEAU TECHNIQUE DÉCORÉS
VR	VOLET ROLANT
LC	LINÉAIRE CURVÉ
CC	CARRE-CORPS
ST	STORE INTÉRIEUR
EP	ÉP
GT	GAINÉ TECHNIQUE
AM	AMÉLIORATION
MA	MARQUAGE
FA	FAUX PLAFOND
SO	SOFFITE
LA	LUMIÈRE EN APPLIQUE
PL	PLAFOND
SE	SEUILS

ARCHITECTE : **PLATANE & ILIC ASSOCIÉS**  
 89, rue de Provence - 75009 Paris

NOMENCLATURE :	DATE :
ARCH	20/03/2020
4-9	INDICE :
	A



T3  
A203



NOTA: Des modifications sont susceptibles d'être apportées à ce plan, en fonction des contraintes techniques rencontrées lors de la réalisation. Les cotes et surfaces sont données sous réserve des impératifs d'ordre technique, administratif ou de tolérance d'exécution. Les carrelages, barbacanes, descentes EP, ratombées, soffites, faux-plafonds, poutres, trappes de visite sur les gaines techniques ainsi que l'emplacement des équipements sont figurés à titre indicatif. La hauteur sous soffite, faux-plafond ou poutre est de 2m minimum. Les équipements électriques sont positionnés à titre indicatif.