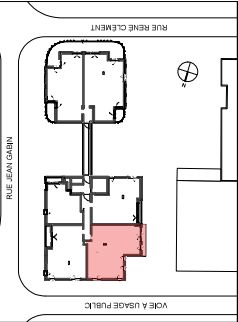


**Construction de 25  
logements en accession**  
ZAC du Quartier Durable de la Plaine de  
l'Ourcq - NOISY-LE-SEC 93130

OPÉRATION : 329



N° APPARTEMENT	TYPE / NIVEAU
<b>A202</b>	<b>T4 / R+2</b>
Chambre 1	11,39 m <sup>2</sup>
Chambre 2	10,06 m <sup>2</sup>
Chambre 3	9,08 m <sup>2</sup>
Cuisine	5,59 m <sup>2</sup>
DGT	5,53 m <sup>2</sup>
Entrée	3,57 m <sup>2</sup>
Salle de Bains	5,72 m <sup>2</sup>
San.	2,06 m <sup>2</sup>
Séjour	23,70 m <sup>2</sup>
Balcon	3,75 m <sup>2</sup>
<b>TOTAUX SURFACES</b>	
<b>Surface habitable</b>	<b>76,69 m<sup>2</sup></b>
<b>Surface extérieure</b>	<b>3,75 m<sup>2</sup></b>

LEGENDE :

F6	FENÊTRE	○	GAINE TECHNIQUE
LL	LAVE-VAISSE	□	PLAFOND
PP	POMPE À CHALEUR	▨	PLAFOND
VR	VOLET ROLANT	▩	PLAFOND
LC	LINÉAIRE CURVÉ	▧	PLAFOND
CC	CARRE-COUPS	▤	PLAFOND
ST	STORE INTÉRIEUR	▥	PLAFOND
EP	ÉP	○	SEUILS
FR	FRIG	□	SEUILS
REF	REFRIGÉRATEUR	□	SEUILS
CU	CUISON	□	SEUILS
TE	TABLEAU ÉLECTRIQUE	□	SEUILS
SS	SÈCHE-SERVIETTE	□	SEUILS
RA	RADIATEUR	□	SEUILS

MAÎTRISE D'OUVRAGE : **Arche Promotion**  
98, rue de Provence - 75009 Paris

ARCHITECTE : **PLATANE & ILIC Associés**  
92, rue de Valenciennes - 75019 Paris

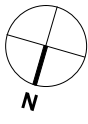
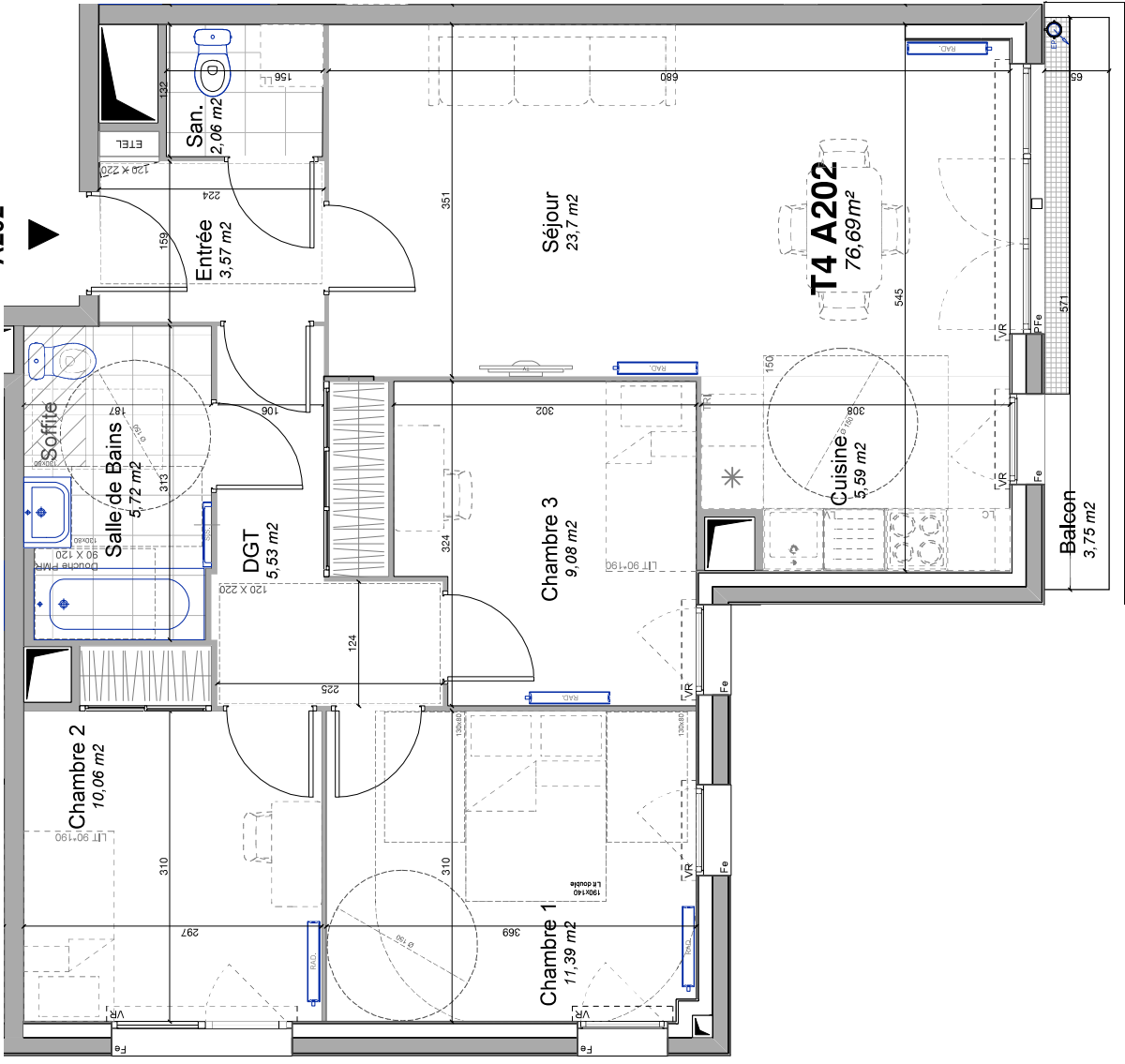
DATE : 20/03/2020

NOMENCLATURE : ARCH

INDICE : A

ECHELLE : 0,2m - 0,5m - 1m

T4  
A202



NOTA:  
Des modifications sont susceptibles d'être apportées à ce plan, en fonction des contraintes techniques rencontrées lors de la réalisation. Les cotes et surfaces sont données sous réserve des impératifs d'ordre technique, administratif ou de tolérance d'exécution. Les carrelages, baracanes, descentes EP, ratonnées, soffites, faux-plafonds, poutres, trappes de visite sur les gaines techniques ainsi que l'emplacement des équipements sont figurés à titre indicatif. La hauteur sous soffite, faux-plafond ou poutre est de 2m minimum.  
Les équipements électriques sont positionnés à titre indicatif.