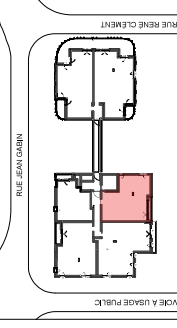


**Construction de 25  
logements en accession**  
ZAC du Quartier Durable de la Plaine de  
l'Ourcq - NOISY-LE-SEC 93130

OPÉRATION : 329



N° APPARTEMENT TYPE / NIVEAU

**A201** T3 / R+2

Chambre 1	11,48 m <sup>2</sup>
Chambre 2	9,86 m <sup>2</sup>
Cuisine	4,91 m <sup>2</sup>
Entrée	2,77 m <sup>2</sup>
Salle de Bains	5,79 m <sup>2</sup>
San.	2,04 m <sup>2</sup>
Séjour	25,25 m <sup>2</sup>
Terrasse	1,86 m <sup>2</sup>

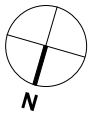
**TOTAUX SURFACES**

**Surface habitable 62,09 m<sup>2</sup>**

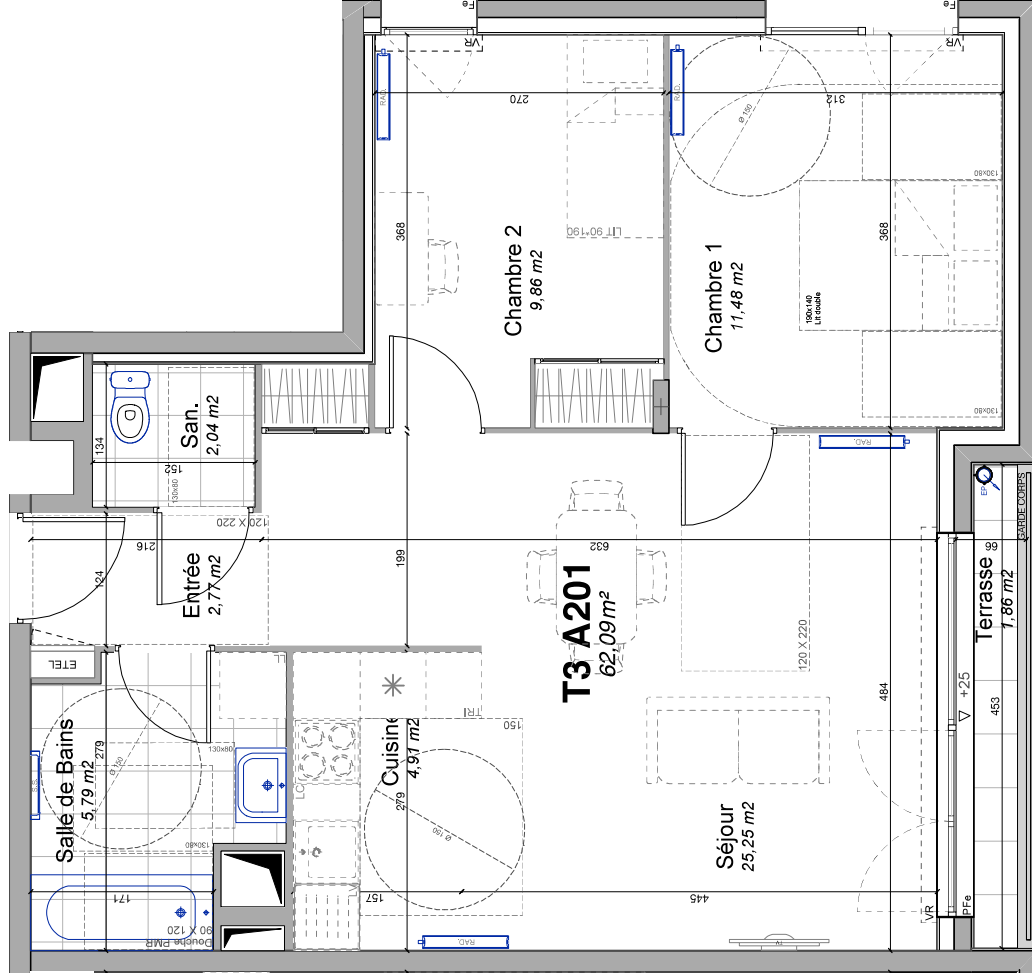
**Surface extérieure 1,86 m<sup>2</sup>**

**LEGENDE :**

<ul style="list-style-type: none"> <li>LL LAVE-ASSE</li> <li>LM LAVE-VAISSELLES</li> <li>TM TABLE À DÉJEUNER</li> <li>LC LINÉAIRE CUISINE</li> <li>REF REFRIGÉRATEUR</li> <li>CLISSON</li> <li>TEB TABLEAU ÉLECTRIQUE</li> <li>SS SÈCHE-SERVETTE</li> <li>RA RADIATEUR</li> </ul>	<ul style="list-style-type: none"> <li>F5 FENÊTRE</li> <li>VP VOLET POUSSANT</li> <li>VR VOLET RIGIDE</li> <li>CC COFFRE</li> <li>ST STORE INTÉRIEUR</li> <li>EP</li> <li>GA GARAGE</li> <li>MA MARCHÉ</li> <li>PL PLAFOND</li> <li>SO SOFFITE</li> <li>LA LUMIÈRE EN APPLIQUE</li> <li>LI LUMIÈRE EN PLAFOND</li> </ul>
<ul style="list-style-type: none"> <li>SE SÈCHE</li> <li>SE SÈCHE</li> <li>SE SÈCHE</li> </ul>	<ul style="list-style-type: none"> <li>SE SÈCHE</li> <li>SE SÈCHE</li> <li>SE SÈCHE</li> </ul>



T3  
A201



NOTA:  
Des modifications sont susceptibles d'être apportées à ce plan, en fonction des contraintes techniques rencontrées lors de la réalisation. Les cotes et surfaces sont données sous réserve des impératifs d'ordre technique, administratif ou de tolérance d'exécution. Les carrelages, barbacanes, descentes EP, ratombées, soffites, faux-plafonds, poutres, trappes de visite sur les grilles techniques ainsi que l'emplacement des équipements sont figurés à titre indicatif. La hauteur sous soffite, faux-plafond ou poutre est de 2m minimum.  
Les équipements électriques sont positionnés à titre indicatif.

ECHELLE :	0,50m - 1m
NOMENCLATURE :	ARCH
DATE :	20/03/2020
INDICE :	4.7
	A

MAITRISE D'OUVRAGE : **Arche Promotion**  
98, rue de Provence - 75009 Paris  
98, rue de Provence - 75009 Paris

ARCHITECTE : **PLATANE & ILIC ASSOCIÉS**