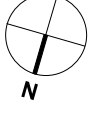
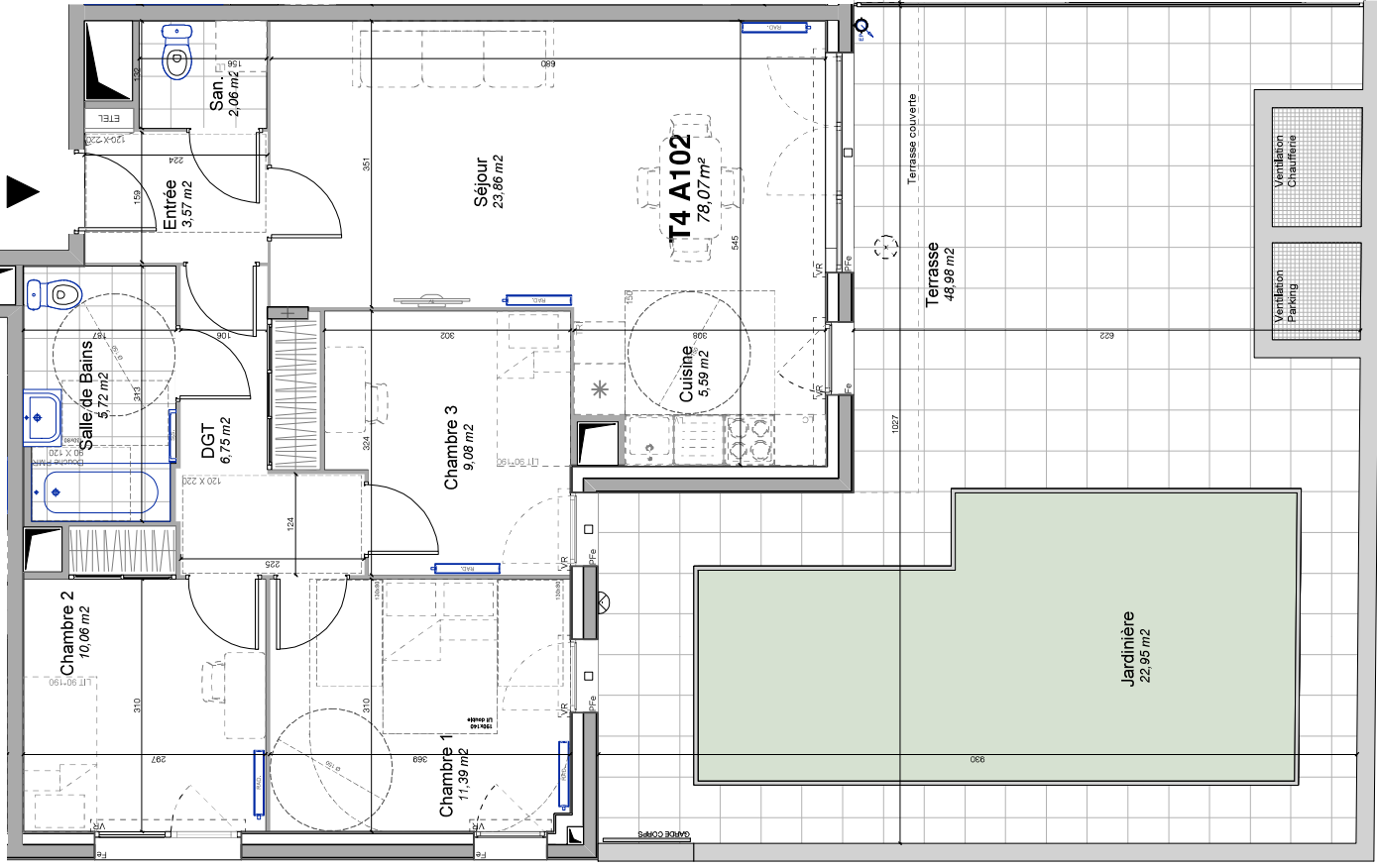
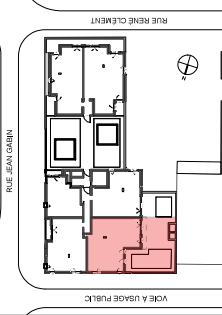


T4
A102



S6
Construction de 25
logements en accession
ZAC du Quartier Durable de la Plaine de
l'Ourcq - NOISY-LE-SEC 93130

OPÉRATION : 329



N° APPARTEMENT	TYPE / NIVEAU
A102	T4 / R+1
Chambre 1	11,39 m ²
Chambre 2	10,06 m ²
Chambre 3	9,08 m ²
Cuisine	5,59 m ²
DGT	6,75 m ²
Entrée	3,57 m ²
Salle de Bains	2,06 m ²
San.	2,06 m ²
Séjour	23,66 m ²
Terrasse	48,98 m ²
Jardinière	22,95 m ²
TOTAUX SURFACES	
Surface habitable	78,07 m²
Surface extérieure	71,92 m²

LEGENDE :

F5	FENÊTRE	○	GANNE TECHNIQUE
LL	LAVE-VAISSE	□	BOIS
TM	TABLEAU MÉTRIQUE DÉCIMITES	▨	AMÉNAGEMENT
VR	VITRE	▧	FAUX PLAFOND
LC	LINÉAIRE CURVÉ	▩	SOFFITE
CC	CARRE-COUPS	▫	LUMIÈRE EN APPLIQUE
ST	STORE INTÉRIEUR	⊗	LUMIÈRE EN PLAFOND
EP		⊙	
REF	REFRIGÉRATEUR	⊕	SEUILS
CUIS	CUISSON	⊖	
TELE	TABLEAU ÉLECTRIQUE		
SS	SÈCHE-SÈRETTE		
RAD	RADIATEUR		

MAÎTRISE D'OUVRAGE : **Arche Promotion**
98, rue de Provence - 75009 Paris

ARCHITECTE : **PLATANE & ILLIC ASSOCIÉS**
98, rue de Provence - 75009 Paris

ECHELLE : 0.0m - 0.50m - 1m

NOMENCLATURE : ARCH 4.2

DATE : 20/03/2020

INDICE : A

NOTA: Des modifications sont susceptibles d'être apportées à ce plan, en fonction des contraintes techniques rencontrées lors de la réalisation. Les cotes et surfaces sont données sous réserve des impératifs d'ordre technique, administratif ou de tolérance d'exécution. Les carrelages, barbacanes, descentes EP, ratonnées, soffites, faux-plafonds, poutres, trappes de visite sur les gaines techniques ainsi que l'emplacement des équipements sont figurés à titre indicatif. La hauteur sous soffite, faux-plafond ou poutre est de 2m minimum. Les équipements électriques sont positionnés à titre indicatif.