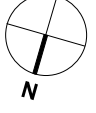
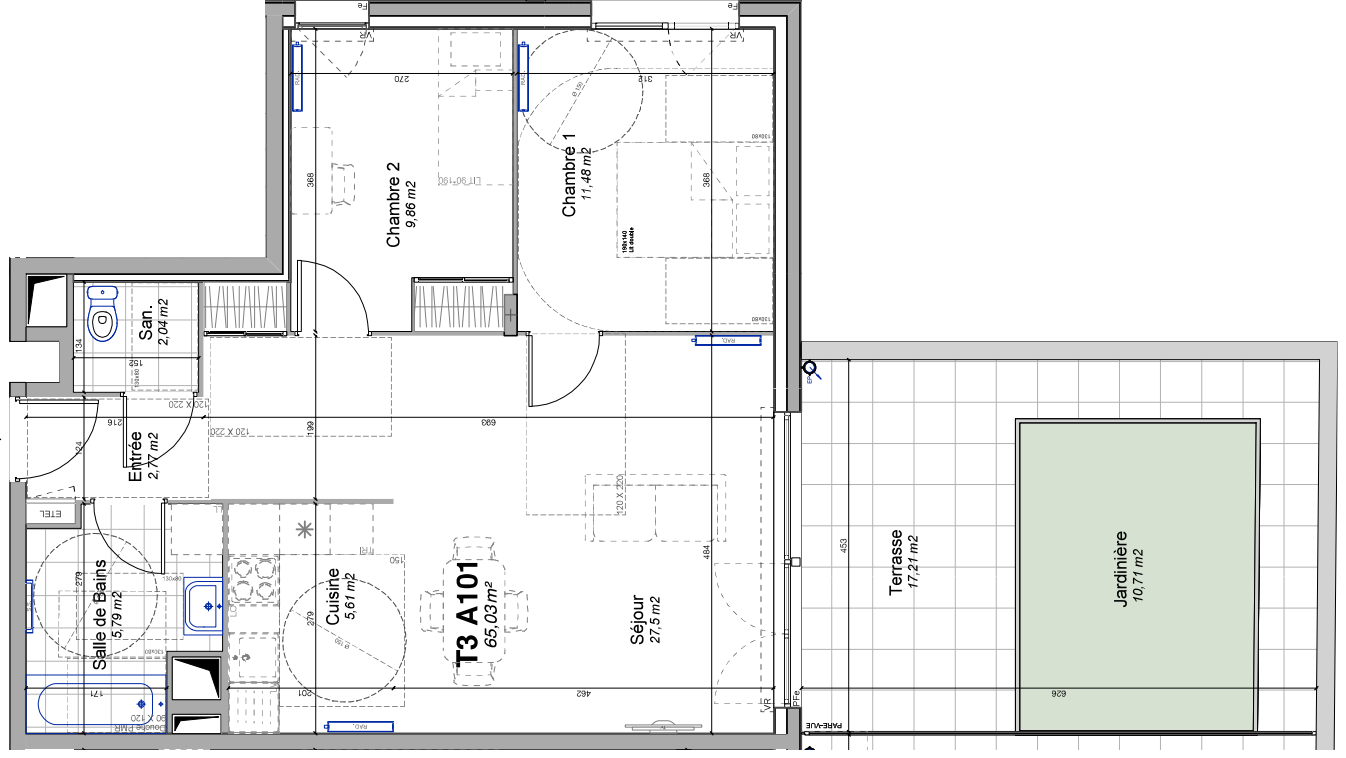


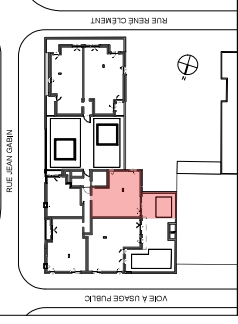
T3  
A101



S6

**Construction de 25  
logements en accession**  
ZAC du Quartier Durable de la Plaine de  
l'Ourcq - NOISY-LE-SEC 93130

OPÉRATION : 329



N° APPARTEMENT	TYPE / NIVEAU
<b>A101</b>	<b>T3 / R+1</b>
Chambre 1	11,48 m <sup>2</sup>
Chambre 2	9,86 m <sup>2</sup>
Cuisine	5,61 m <sup>2</sup>
Entrée	2,77 m <sup>2</sup>
Salle de Bains	5,79 m <sup>2</sup>
San.	2,04 m <sup>2</sup>
Séjour	27,50 m <sup>2</sup>
Terrasse	17,21 m <sup>2</sup>
Jardinière	10,71 m <sup>2</sup>
<b>TOTAUX SURFACES</b>	
<b>Surface habitable</b>	<b>65,03 m<sup>2</sup></b>
<b>Surface extérieure</b>	<b>27,92 m<sup>2</sup></b>

**LEGENDE :**

F5 FENÊTRE	○ GAINÉ TECHNIQUE
LL LAVE-VAISSE	□ GAINÉ PLACON
TT TABLETTE TÉLÉVISION	▨ AMÉNAGEMENT
VP VOLET POUSSANT	▨ FAUX PLAFOND
VR VITRE	▨ SOFFITE
LC LINÉAIRE CURVÉ	▨ LUMIÈRE EN APPLIQUE
CC CUISINIÈRE	▨ LUMIÈRE EN PLAFOND
ST STORE INTÉRIEUR	○ SEUILS
EP	
○ CLAPSON	
▨ TABLEAU ÉLECTRIQUE	
▨ SÈCHE-SERVETTE	
▨ RADIATEUR	

**MAÎTRISE D'OUVRAGE :** Arche Promotion  
89, rue de Provence - 75009 Paris

**ARCHITECTE :** PLATANE & ILIC ASSOCIÉS  
89, rue de Provence - 75009 Paris

**ECHELLE :** 0.0m - 0.5m - 1m

**NOMENCLATURE :** ARCH 4.1

**DATE :** 20/03/2020

**INDICE :** A

NOTA: Des modifications sont susceptibles d'être apportées à ce plan, en fonction des contraintes techniques rencontrées lors de la réalisation. Les cotes et surfaces sont données sous réserve des impératifs d'ordre technique, administratif ou de tolérance d'exécution. Les carrelages, barbacanes, descentes EP, ratonnées, soffites, faux-plafonds, poutres, trappes de visite sur les gaines techniques ainsi que l'emplacement des équipements sont figurés à titre indicatif. La hauteur sous soffite, faux-plafond ou poutre est de 2m minimum. Les équipements électriques sont positionnés à titre indicatif.