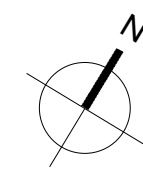
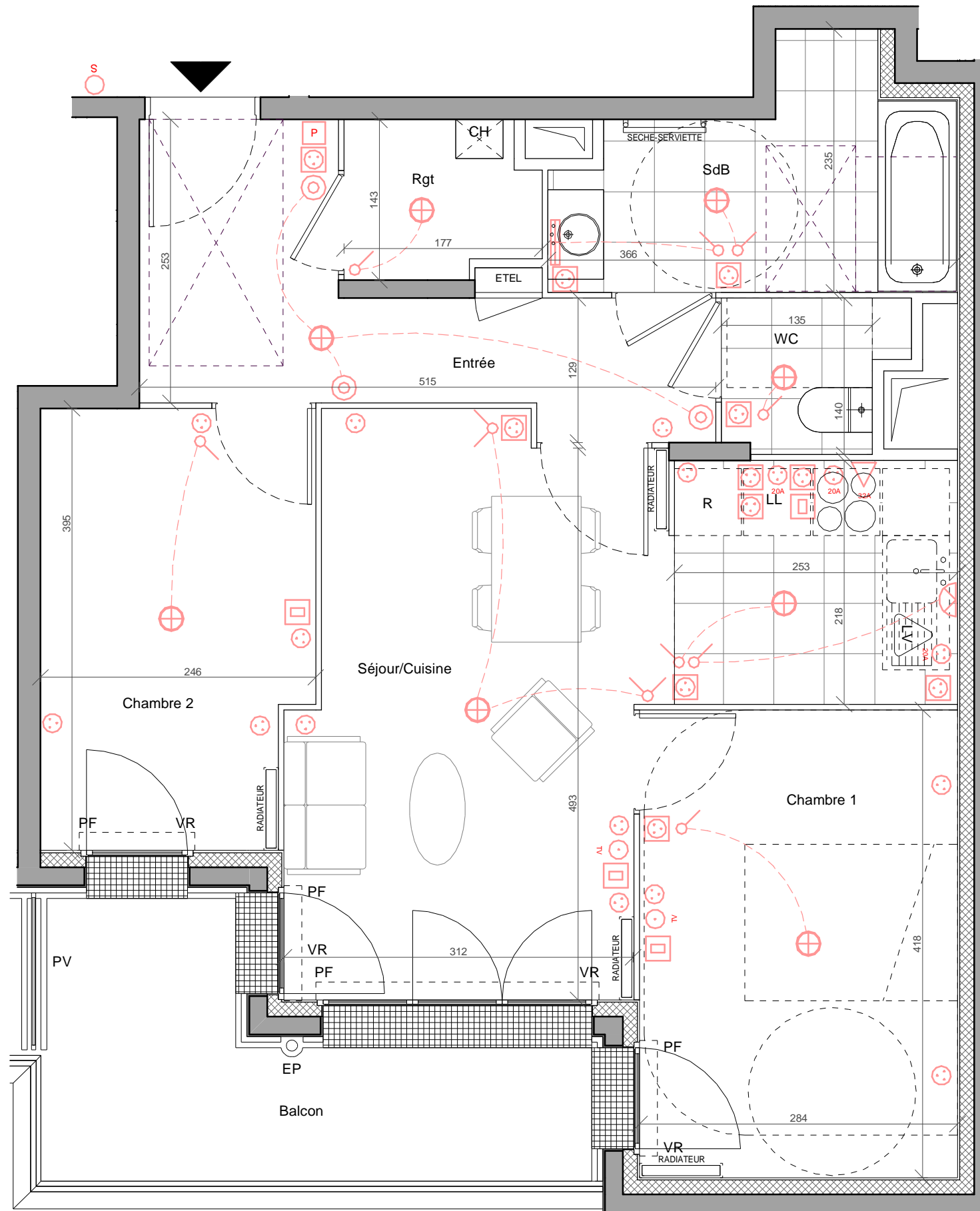
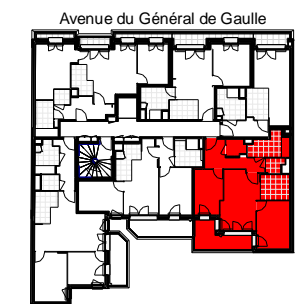


Allure

29 LOGEMENTS COLLECTIFS
ET UN LOCAL COMMERCIAL
483 AV. DU GENERAL DE GAULLE - 92140 CLAMART



N° APPARTEMENT	TYPLOGIE	NIVEAU
A206	T3	R+2

SURFACE HABITABLE (m²)
Nota : La surface des placards est incluse dans celle des pièces attenantes

Entrée	8.2
Séjour/Cuisine	21.6
Chambre 1	11.8
Chambre 2	9.2
SdB	6.2
WC	2.0
Rgt	2.3

SURFACE HABITABLE TOTALE	61.3
---------------------------------	-------------

Balcon	9.0
--------	-----

LL	Lave-linge		Prises
LV	Lave-vaisselle		Prise télévision
R	Réfrigérateur		Bouton poussoir sonnette
	Cuison		Prise RJ45
	Chaudière		Interrupteurs
PV	Pare-vue		Luminaires
ETEL	Tableau électrique		Interphone
PF	Porte-fenêtre		Radiateur*
F	Fenêtre		Sèche-serviette*
VR	Volet roulant		Gaine technique
	Faux-plafond, soffite		
EP	Descente eaux pluviales		

Date : 07/12/2018	Echelle :	Indice : E
-------------------	-----------	------------

NOTA :
Des modifications sont susceptibles d'être apportées à ce plan, en fonction des contraintes techniques rencontrées lors de la réalisation. Les cotes et surfaces sont données sous réserve des impératifs d'ordre technique, administratif ou de de tolérance d'exécution.
Les canalisations, barbacanes, descentes EP, retombées, soffites, faux-plafonds, poutres, trappes de visite sur les gaines techniques, ainsi que les emplacements des équipements sont figurés à titre indicatif. La hauteur sous soffite, faux-plafond ou poutre est de 2m minimum.
Les équipements électriques sont positionnés à titre indicatif.
*Radiateurs et sèche-serviettes - les positions et les dimensions des corps de chauffe sont données à titre indicatif et doivent être validées par le BET fluide avant exécution.

SNC 483 CLAMART
59 Rue de Provence
TSA 50033
75437 PARIS - Cedex 09