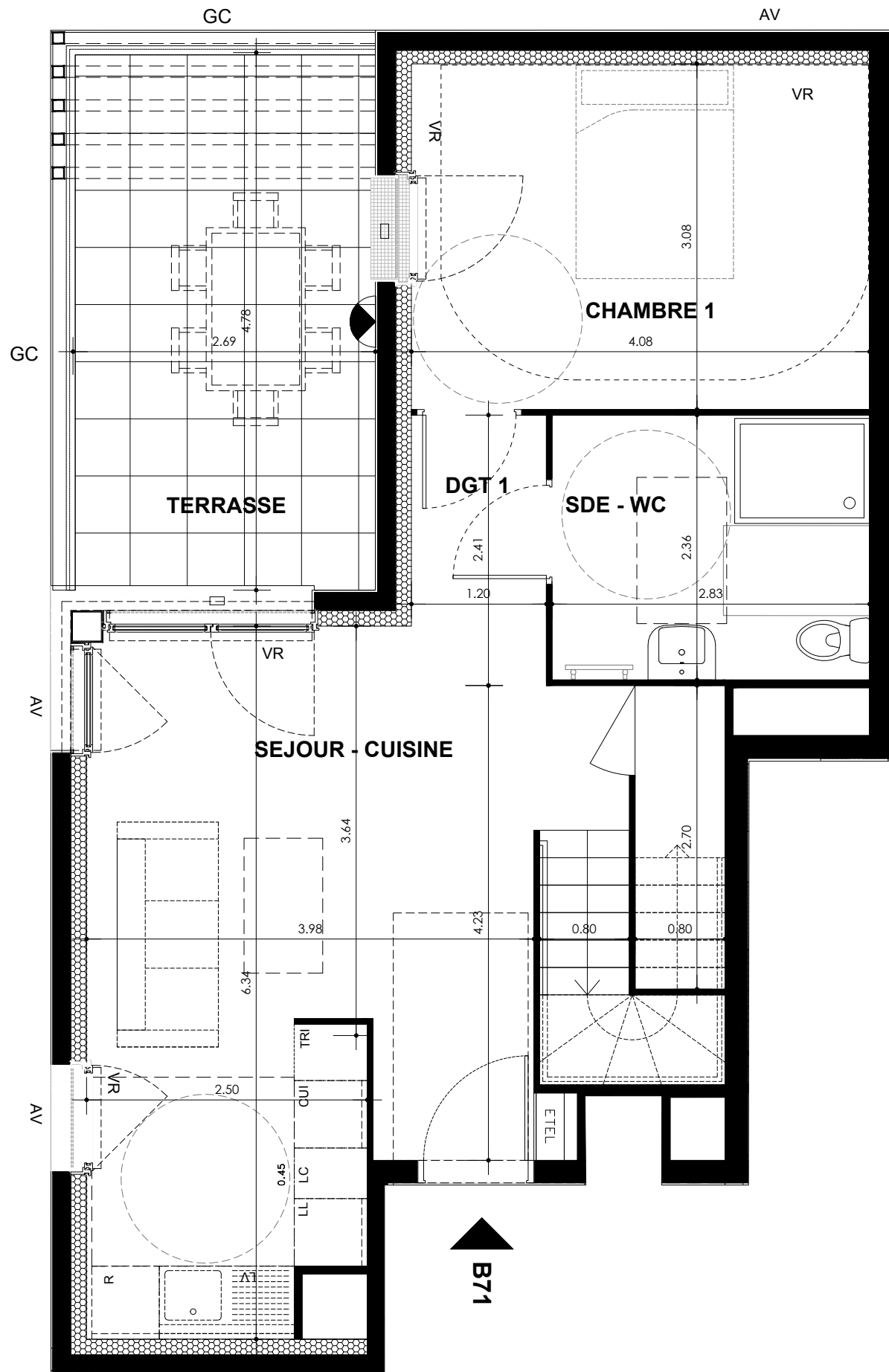
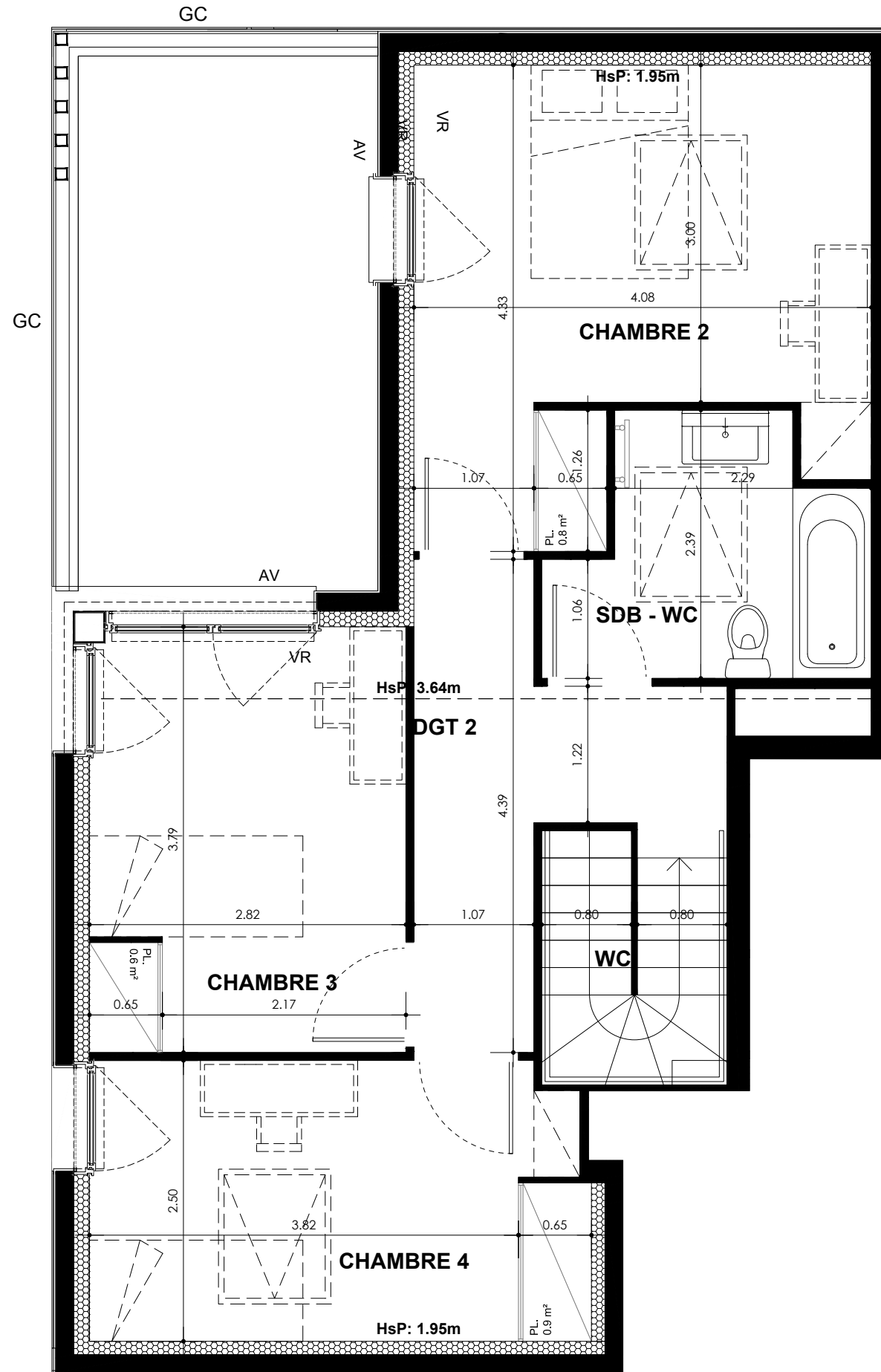


R+7

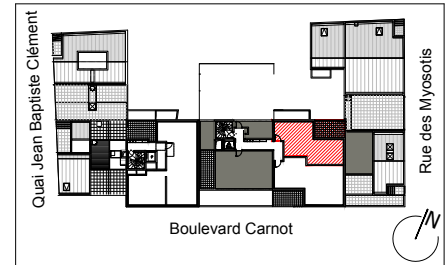


R+8



SEINE
EN CIEL
Alfortville

PROJET de CONSTRUCTION d'un IMMEUBLE COLLECTIF
72 LOGEMENTS + coque ERP + 84 places de parking
3 - 5 bd Carnot - 94 140 ALFORTVILLE



T5dpx B71 R+7

SURFACES HABITABLES	
Séjour - Cuisine	25.71 m ²
Chambre 1	12.57 m ²
Chambre 2	14.96 m ²
Chambre 3	10.72 m ²
Chambre 4	10.99 m ²
SDE - WC	6.65 m ²
SDB - WC	5.73 m ²
Dégagement 1	2.30 m ²
Dégagement 2	6.78 m ²
TOTAL APPARTEMENT	96.41

SURFACES EXTERIEURES	
Terrasse	12.85 m ²
TOTAL surface extérieure	12.85

SEUILS	Int. Ext.	Int. Ext.	Int. Ext.
	Type 1	Type 2	Type 3
LC	Volume complémentaire	EDEL	Tableau électrique
AV	Allège vitrée	VR	Volet roulant
GC	Garde-corps	VRE	Volet roulant électrique
PV	Pare-vue	TV	Prise télévision
PL	Placard		
LL	Lave-linge		
SL	Sèche-linge		
LV	Lave-vaisselle		
C	Cuisson		
R	Réfrigérateur		
TRI	Tri des déchets		
RP	Robinet de puisage		

LEGENDE	Faux-plafond		Limite carrelage
	Retombée de poutre	Radiateur	Fenêtre
Sèche-serviette	Gain technique	Porte-Fenêtre	
Applicque lumineuse ext.			

DATE 04/10/2019	ECHELLE : 0 1 3 1/50	INDICE : 3
MFR	MFR ARCHITECTES 10 rue de Paradis 75010 PARIS	ARCHE PROMOTION 59 rue de Provence TSA 50033 75437 PARIS Cedex 09

NOTA :
Des modifications sont susceptibles d'être apportées à ce plan, en fonction des contraintes techniques rencontrées lors de la réalisation. Les côtes et surfaces sont données sous réserve des impératifs d'ordre technique, administratifs ou de tolérance d'exécution.
Les canalisations, barbacanes, descentes d'EP, retombées, soffites, faux-plafonds, poutres, trappes de visites sur les gaines techniques ainsi que l'emplacement des équipements sont figurés à titre indicatif. La hauteur sous soffite, faux-plafond ou poutre est de 2m minimum.
Les équipements électriques sont positionnés à titre indicatif.
La surface des placards est incluse dans celle des pièces attenantes.

Radiateurs - la position et la dimension des corps de chauffe est donnée à titre indicatif et doit être validé par le BET fluide avant exécution.

