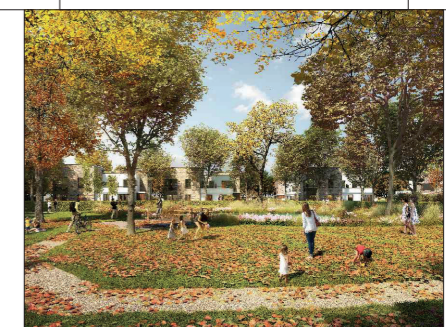


# LES PAVÉS DU ROY

## CONSTRUCTION DE 24 LOGEMENTS SEMI-COLLECTIFS

Avenue du Manet  
78180 MONTIGNY-LE-BRETONNEUX



N° APPARTEMENT	TYPE	NIVEAU
A12	T5	RDC

Nota :  
Des modifications sont susceptibles d'être apportées à ce plan en fonction des nécessités techniques et/ou impératifs réglementaires de la réalisation tant en ce qui concerne les dimensions libres que l'équipement. Les surfaces sont approximatives.  
Les retombées, soffites, faux plafonds, équipements sanitaires ainsi que le calpinage et dimensions des carrelages sont figurés à titre indicatif, et peuvent subir des modifications pour des impératifs techniques. Les équipements ménagers ne sont pas fournis.  
Le descriptif sommaire complète ce plan pour les matériaux et équipements fournis.

Echelle		Date : 06/01/2020	INDICE : 01
---------	--	-------------------	-------------

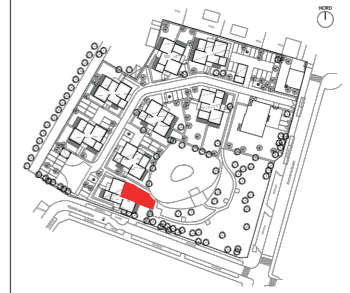
59, rue de Provence  
75437 Paris Cedex 03



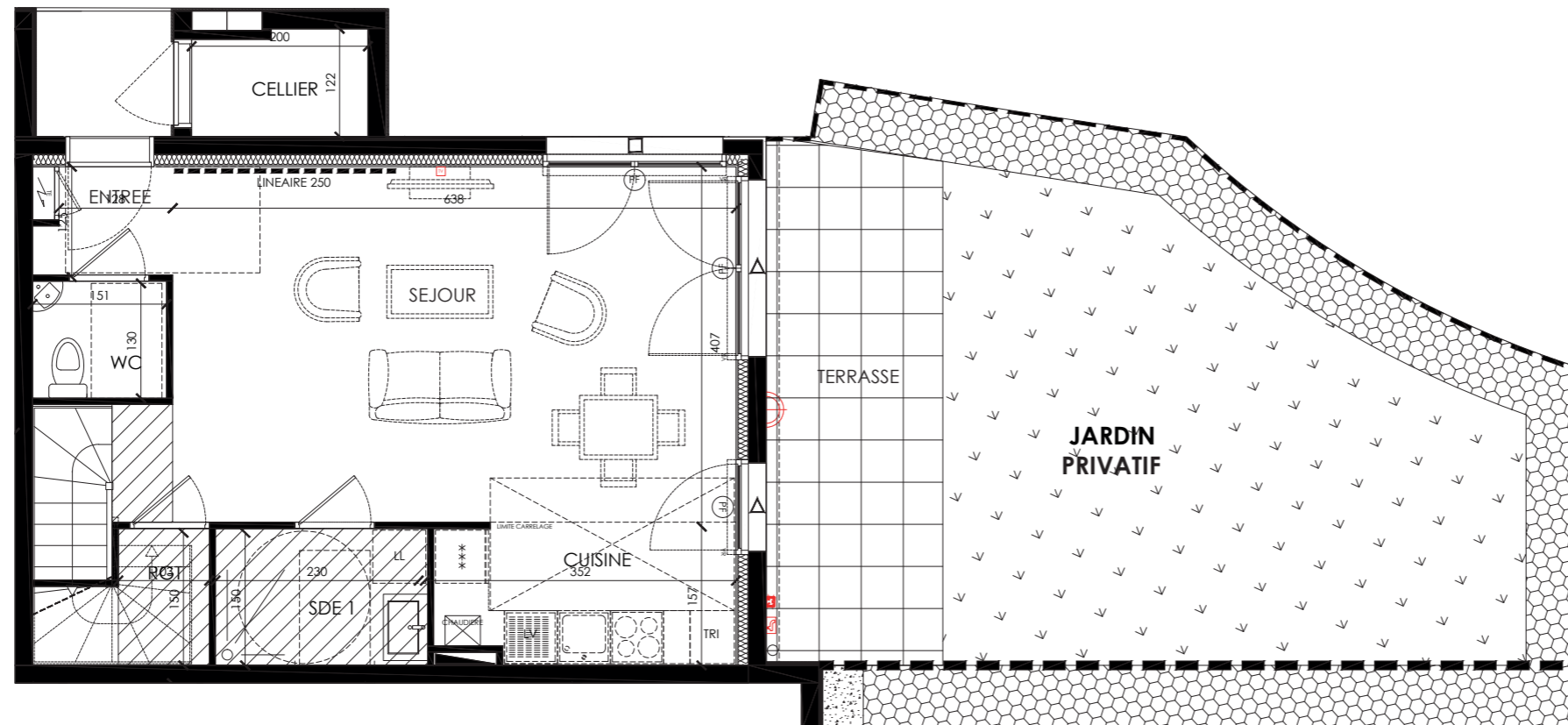
# LES PAVÉS DU ROY

## CONSTRUCTION DE 24 LOGEMENTS SEMI-COLLECTIFS

Avenue du Manet  
78180 MONTIGNY-LE-BRETONNEUX



A12



N° APPARTEMENT	TYPE	NIVEAU
A12	T5	RDC

### TABLEAU DES SURFACES (y compris placards)

ENTREE	1,74m <sup>2</sup>
SEJOUR	26,54m <sup>2</sup>
CUISINE	5,32m <sup>2</sup>
RANGEMENT	1,66m <sup>2</sup>
SALLE D'EAU 1	3,72m <sup>2</sup>
WC	2,01m <sup>2</sup>
PALIER	9,83m <sup>2</sup>
CHAMBRE 1	10,66m <sup>2</sup>
CHAMBRE 2	13,86m <sup>2</sup>
CHAMBRE 3	9,63m <sup>2</sup>
SALLE DE BAIN	5,63m <sup>2</sup>
SALLE D'EAU 2	2,84m <sup>2</sup>

<b>SURFACE HABITABLE</b>	102,95m <sup>2</sup>
--------------------------	----------------------

### SURFACES ANNEXES

CELLIER	2,33m <sup>2</sup>
TERRASSE RDC + JARDIN	49,84m <sup>2</sup>
TERRASSE ETAGE	21,96m <sup>2</sup>

### LEGENDE

Cuisson	Tableau électrique	F FENETRE
Lave-linge	Sèche-serveiette	FF FENETRE FIXE
Evier	Radiateur	PF PORTE-FENETRE
Lave-vaisselle	Gaine technique	VR VOLET ROULANT
Réfrigérateur	Placard	VC VOLET COULISSANT
	Soffite	PM PERSIENNE
	Applicque murale	PV PARE-VUE
	Robinet de puisage	GC GARDE-CORPS
	Prise TV	int_ext SEUILS
	Prise extérieure	

Echelle	0 0,5 1	Date : 06/01/2020	INDICE : 01
---------	---------	-------------------	-------------

Nota :  
Des modifications sont susceptibles d'être apportées à ce plan en fonction des nécessités techniques et/ou impératifs réglementaires de la réalisation tant en ce qui concerne les dimensions libres que l'équipement. Les surfaces sont approximatives.  
Les retombées, soffites, faux plafonds, équipements sanitaires ainsi que le calpinage et dimensions des carrelages sont figurés à titre indicatif, et peuvent subir des modifications pour des impératifs techniques. Les équipements ménagers ne sont pas fournis.  
Le descriptif sommaire complète ce plan pour les matériaux et équipements fournis.



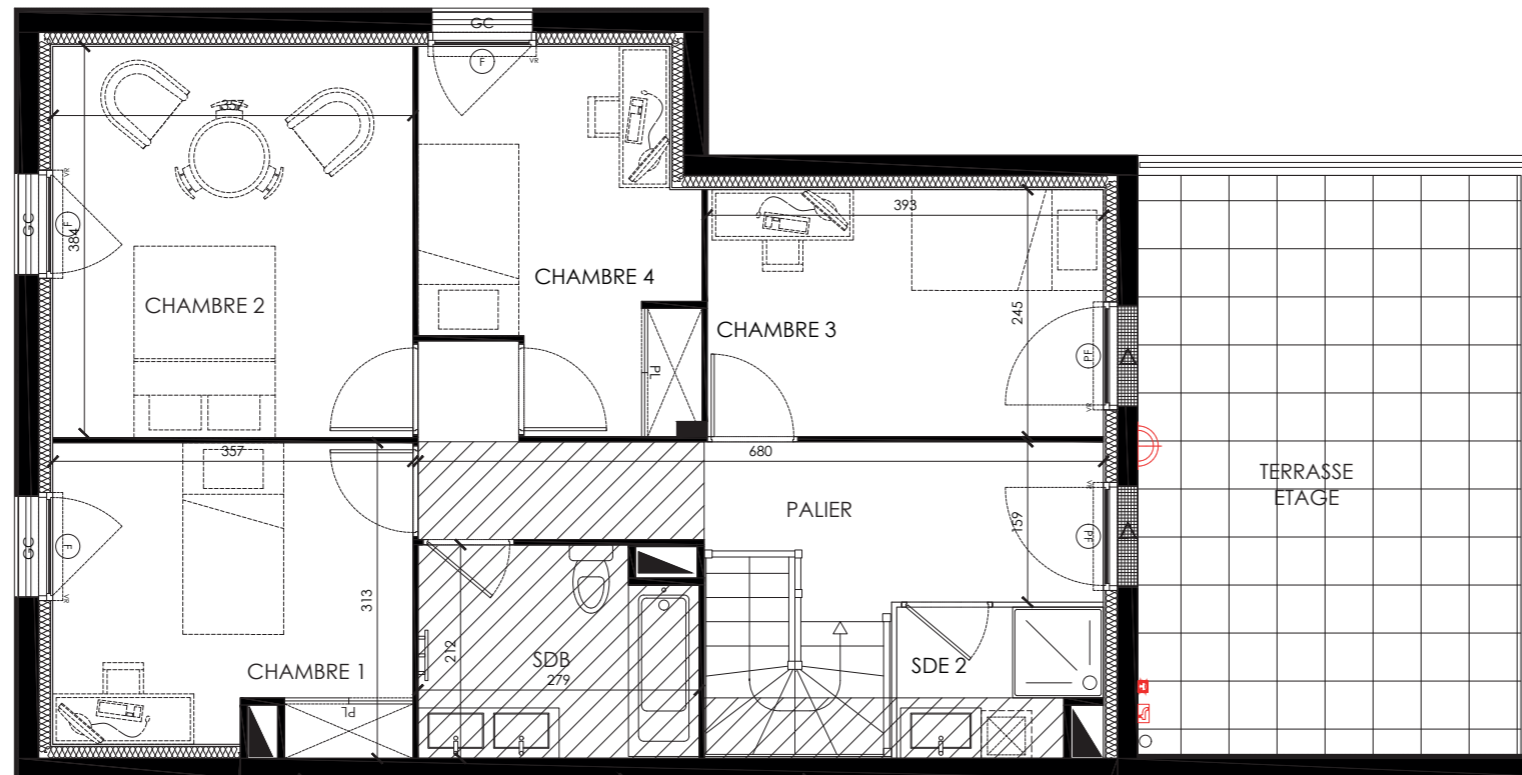
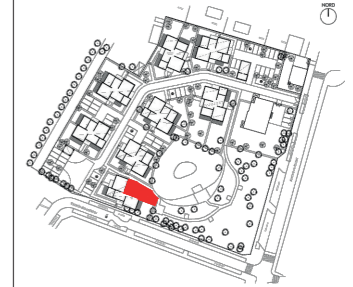
59, rue de Provence  
75437 Paris Cedex 03



# LES PAVÉS DU ROY

## CONSTRUCTION DE 24 LOGEMENTS SEMI-COLLECTIFS

Avenue du Manet  
78180 MONTIGNY-LE-BRETONNEUX



N° APPARTEMENT	TYPE	NIVEAU
<b>A12</b>	<b>T5</b>	<b>R+1</b>

### TABLEAU DES SURFACES (y compris placards)

ENTREE	1,74m <sup>2</sup>
SEJOUR	26,54m <sup>2</sup>
CUISINE	5,32m <sup>2</sup>
RANGEMENT	1,66m <sup>2</sup>
SALLE D'EAU 1	3,72m <sup>2</sup>
WC	2,01m <sup>2</sup>
PALIER	9,83m <sup>2</sup>
CHAMBRE 1	10,66m <sup>2</sup>
CHAMBRE 2	13,86m <sup>2</sup>
CHAMBRE 3	9,63m <sup>2</sup>
SALLE DE BAIN	5,63m <sup>2</sup>
SALLE D'EAU 2	2,84m <sup>2</sup>
<b>SURFACE HABITABLE</b>	<b>102,95m<sup>2</sup></b>

### SURFACES ANNEXES

CELLIER	2,33m <sup>2</sup>
TERRASSE RDC + JARDIN	49,84m <sup>2</sup>
TERRASSE ETAGE	21,96m <sup>2</sup>

### LEGENDE

Cuisson	Tableau électrique	F FENETRE FENETRE FIXE
Lave-linge	Sèche-serviette	PF PORTE-FENETRE
Evier	Radiateur	VR VOLET ROULANT
Lave-vaisselle	Gaine technique	VC VOLET COULISSANT
Réfrigérateur	Placard	PM PERSIENNE
	Soffite	PV PARE-VUE
	Applique murale	GC GARDE-CORPS
	Robinet de puisage	int_ext SEUILS
	Prise TV	int_ext SEUILS
	Prise extérieure	int_ext SEUILS

Echelle	Date : 06/01/2020	INDICE : 01
---------	-------------------	-------------

Nota :  
Des modifications sont susceptibles d'être apportées à ce plan en fonction des nécessités techniques et/ou impératifs réglementaires de la réalisation tant en ce qui concerne les dimensions libres que l'équipement. Les surfaces sont approximatives.  
Les retombées, soffites, faux plafonds, équipements sanitaires ainsi que le calpinage et dimensions des carrelages sont figurés à titre indicatif, et peuvent subir des modifications pour des impératifs techniques. Les équipements ménagers ne sont pas fournis.  
Le descriptif sommaire complète ce plan pour les matériaux et équipements fournis.