

| N° APPARTEMENT | TYPE      | NIVEAU     |
|----------------|-----------|------------|
| <b>B105</b>    | <b>T3</b> | <b>R+1</b> |

| SURFACE HABITABLE |                      |
|-------------------|----------------------|
| ENTREE            | 4.75 m <sup>2</sup>  |
| SEJOUR/CUISINE    | 27.67 m <sup>2</sup> |
| CHAMBRE 1         | 11.99 m <sup>2</sup> |
| CHAMBRE 2         | 9.01 m <sup>2</sup>  |
| DEGAGEMENT        | 6.01 m <sup>2</sup>  |
| SALLE DE BAIN     | 4.92 m <sup>2</sup>  |
| WC                | 2.17 m <sup>2</sup>  |

|                          |                      |
|--------------------------|----------------------|
| SURFACE TOTALE HABITABLE | 66.52 m <sup>2</sup> |
|--------------------------|----------------------|

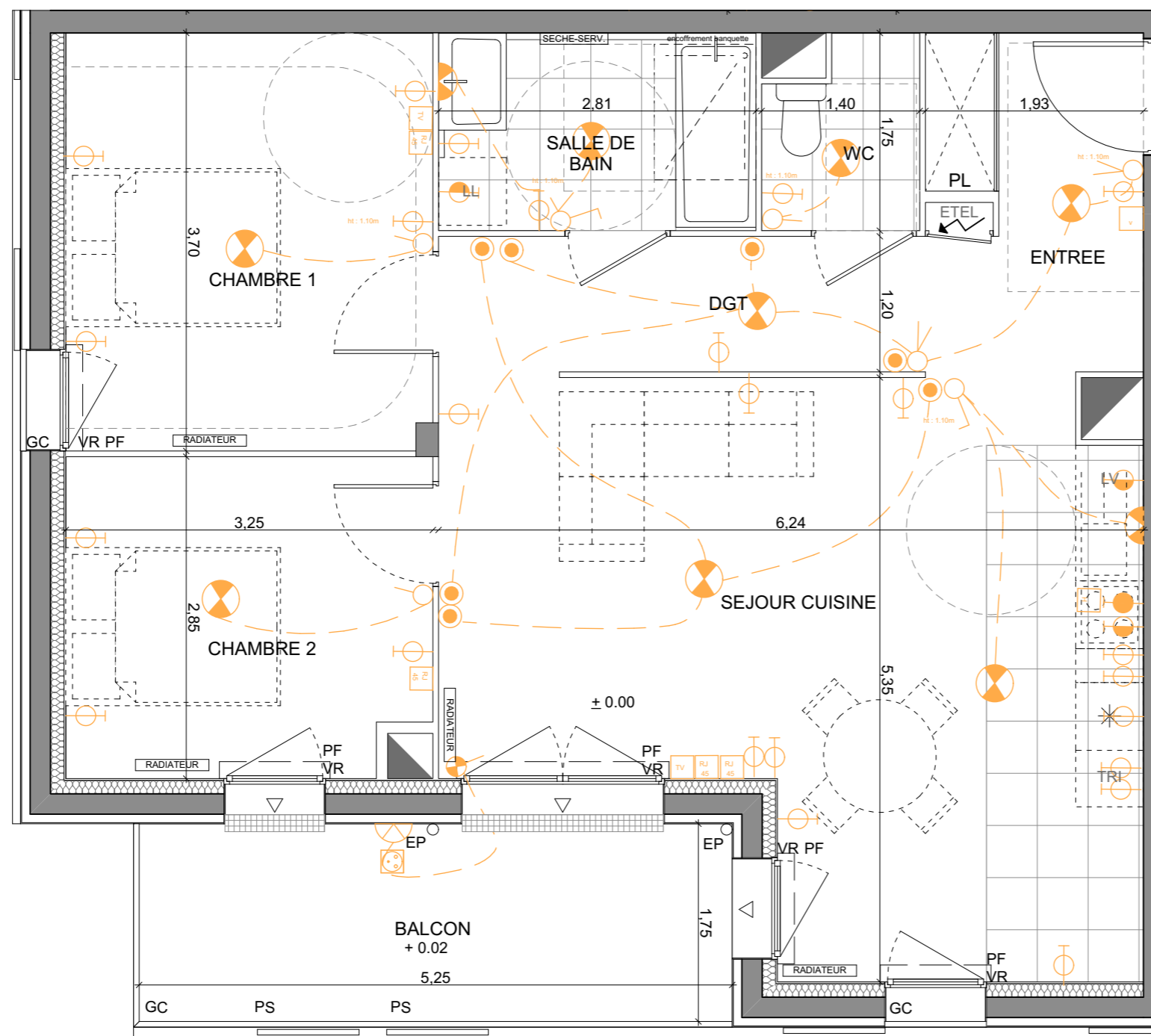
Nota : la surface des placards est incluse dans celle des pièces attenantes

| SURFACE ANNEXE |                     |
|----------------|---------------------|
| BALCON         | 9.54 m <sup>2</sup> |

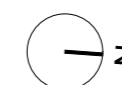
LEGENDE

|       |                         |      |                        |                         |
|-------|-------------------------|------|------------------------|-------------------------|
| LL    | LAVE-LINGE              | FE   | FENETRE                | INTERRUPTEURS           |
| LV    | LAVE-VAISSELLE          | FF   | FENETRE FIXE           | SONNETTE                |
| TRI   | TRI ET STOCKAGE DECHETS | PF   | PORTE-FENETRE          | PRISES                  |
| REF   | REFRIGERATEUR           | VR   | VOLET ROULANT          | ALIMENTATION SPECIFIQUE |
| CUIS  | CUISSON                 | PS   | PARE-SOLEIL            | PRISE TELEVISION        |
| TELE  | TABLEAU ELECTRIQUE      | PV   | PARE-VUE               | PRISE RJ45              |
| SECV  | SECHE-SERVIETTE         | GC   | GARDE-CORPS            | VIDEOPHONE              |
| RAD   | RADIATEUR               |      |                        | LUMINAIRES              |
| SEUIL | SEUILS                  | GAIN | GAINE TECHNIQUE        |                         |
|       |                         | PLAC | PLACARD                |                         |
|       |                         | FAUX | FAUX-PLAFOND, SOFFITTE |                         |

|                       |                   |                 |
|-----------------------|-------------------|-----------------|
| Echelle: 0.0m 0.5m 1m | Date : 05/09/2019 | Série Notaire 3 |
|-----------------------|-------------------|-----------------|



◀ T3  
B105



NOTA: Des modifications sont susceptibles d'être apportées à ce plan, en fonction des contraintes techniques rencontrées lors de la réalisation. Les cotes et surfaces sont données sous réserve des impératifs d'ordre technique, administratif ou de tolérance d'exécution. Les canalisations, barbacanes, descentes EP, retombées, soffites, faux-plafonds, poutres, trappes de visite sur les gaines techniques ainsi que l'emplacement des équipements sont figurés à titre indicatif. La hauteur sous soffite, faux-plafond ou poutre est de 2m minimum. Les équipements électriques sont positionnés à titre indicatif.