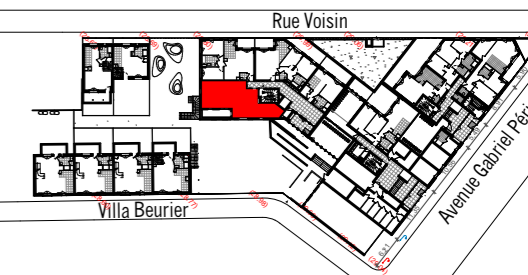


CONSTRUCTION DE 47  
LOGEMENTS COLLECTIFS  
92600 Asnières-sur-Seine



N° APPARTEMENT	TYPE	NIVEAU
<b>C001</b>	<b>T3</b>	<b>RDC</b>

SURFACE HABITABLE	
ENTREE	5.15 m <sup>2</sup>
SEJOUR/CUISINE	27.75 m <sup>2</sup>
CHAMBRE 1	11.05 m <sup>2</sup>
CHAMBRE 2	10.47 m <sup>2</sup>
DEGAGEMENT	4.41 m <sup>2</sup>
SALLE DE BAIN	5.32 m <sup>2</sup>
WC	1.82 m <sup>2</sup>

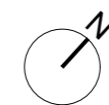
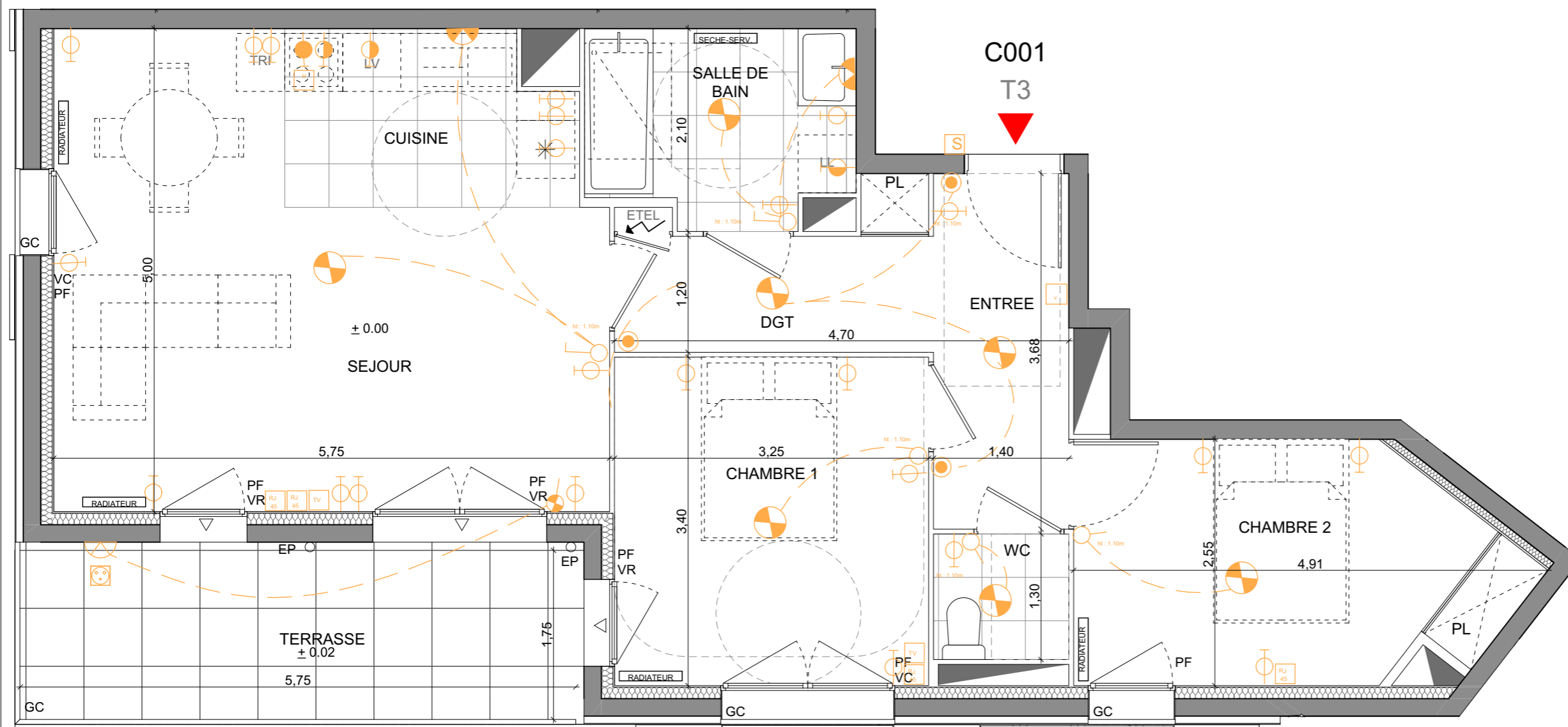
SURFACE TOTALE HABITABLE	
	65.97 m <sup>2</sup>
Nota : la surface des placards est incluse dans celle des pièces attenantes	

SURFACE ANNEXE	
TERRASSE	11.09 m <sup>2</sup>

LEGENDE

LL	LAVE-LINGE	FE	FENETRE	INTERRUPTEURS
LV	LAVE-VAISSELLE	FF	FENETRE FIXE	SONNETTE
TRI	TRI ET STOCKAGE DECHETS	PF	PORTE-FENETRE	PRISES
REF	REFRIGERATEUR	VR	VOLET ROULANT	ALIMENTATION SPECIFIQUE
CUIS	CUISSON	VC	VOLET COULISSANT	PRISE TELEVISION
TE	TABLEAU ELECTRIQUE	PM	PERSIENNE METALLIQUE	PRISE RJ45
SS	SECHE-SERVIETTE	PV	PARE-VUE	VIDEOPHONE
RAD	RADIATEUR	GC	GARDE-CORPS	LUMINAIRES
SE	SEUILS	GT	GAINE TECHNIQUE	
		PL	PLACARD	
		FP	FAUX-PLAFOND, SOFFITTE	

Echelle: 0.0m 0.5m 1m	Date: 09/07/2019	Série Notaire
-----------------------	------------------	---------------



NOTA:  
Des modifications sont susceptibles d'être apportées à ce plan, en fonction des contraintes techniques rencontrées lors de la réalisation. Les cotes et surfaces sont données sous réserve des impératifs d'ordre technique, administratif ou de tolérance d'exécution. Les canalisations, barbacanes, descentes EP, retombées, soffites, faux-plafonds, poutres, trappes de visite sur les gaines techniques ainsi que l'emplacement des équipements sont figurés à titre indicatif. La hauteur sous soffite, faux-plafond ou poutre est de 2m minimum. Les équipements électriques sont positionnés à titre indicatif.