

T4dpx B01 RDC

SURFACES HABITABLES

Entrée	7.05 m <sup>2</sup>
Séjour - Cuisine	26.28 m <sup>2</sup>
Chambre 1	15.56 m <sup>2</sup>
Chambre 2	12.35 m <sup>2</sup>
Chambre 3	9.32 m <sup>2</sup>
SDB	5.30 m <sup>2</sup>
WC	3.91 m <sup>2</sup>
WC	3.08 m <sup>2</sup>
Dégagement 1	3.66 m <sup>2</sup>
Dégagement 2	3.58 m <sup>2</sup>
Rangement 1	1.17 m <sup>2</sup>
Rangement 2	5.88 m <sup>2</sup>
<b>TOTAL APPARTEMENT</b>	<b>97.14</b>

SURFACES EXTERIEURES

Terrasse	12.15 m <sup>2</sup>
Jardin privatif	23.60 m <sup>2</sup>
<b>TOTAL SURFACES EXTERIEURES</b>	<b>35.75</b>

SEUILS	Int - Ext	Int - Ext	Int - Ext
	Type 1	Type 2	Type 3
LC	ETEL	LL	
AV	VR	SL	
GC	VRE	LV	
PV		C	
PL	TV	R	
		TRI	
		RP	

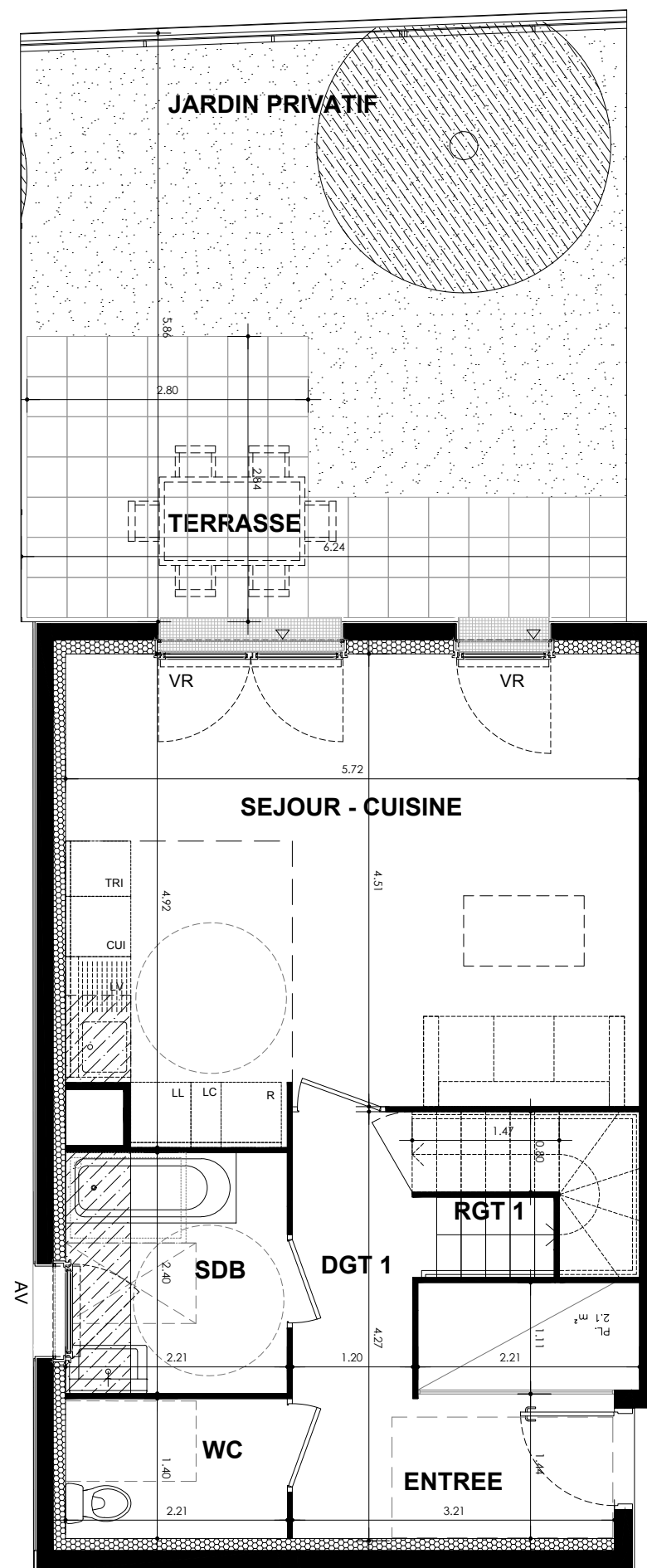
  

LEGENDE	Retombée de poutre	Faux-plafond	Limite carrelage
	Sèche-serviette	Radiateur <td>Fenêtre</td> <td></td>	Fenêtre
Applique lumineuse ext.	Gaine technique	Porte-Fenêtre	

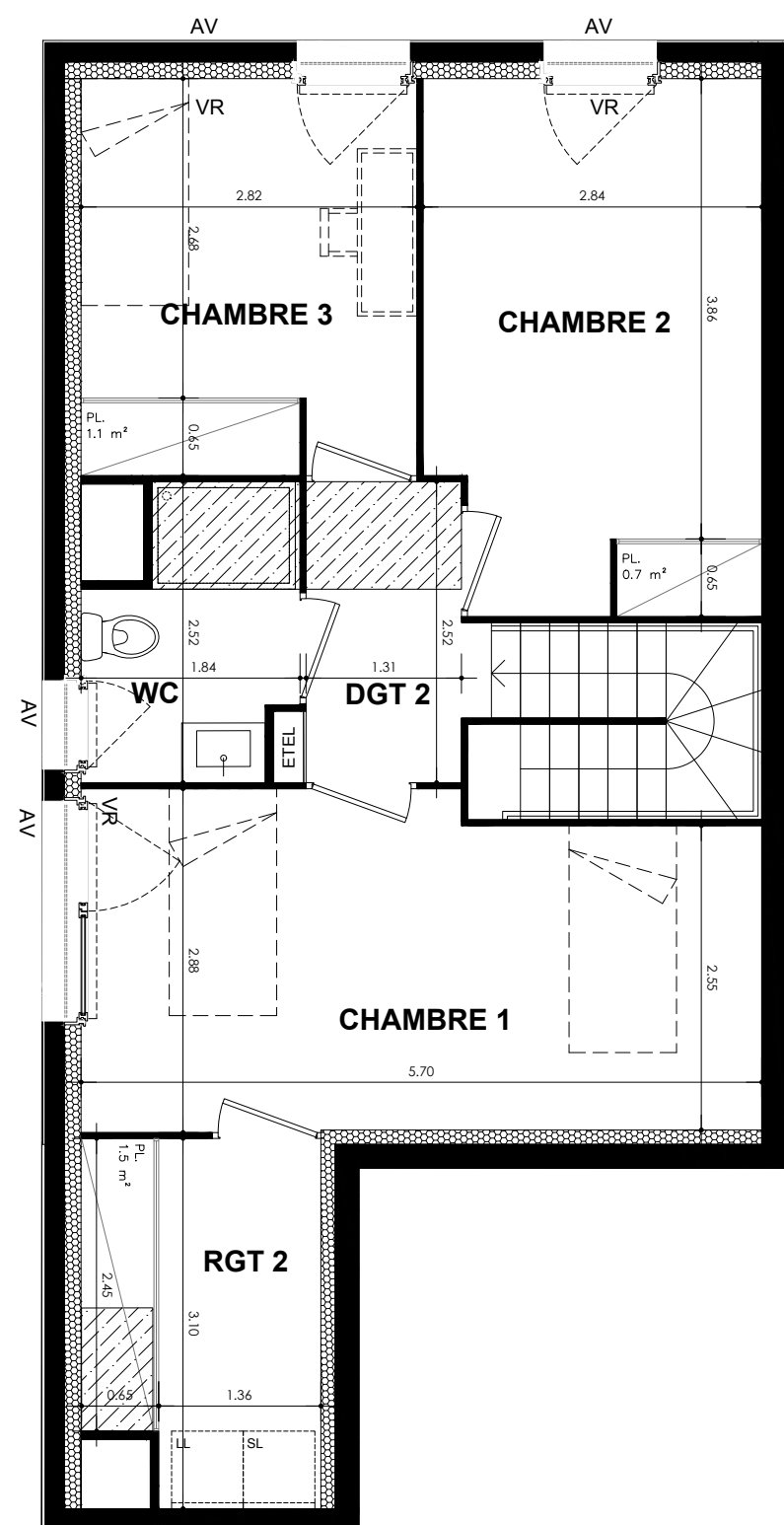
DATE: 22/05/2019 | ECHELLE: 0 1 | INDICE: 1

**MFR** ARCHITECTES  
10 rue de Paradis  
75010 PARIS

**Arche** PROMOTION  
59 rue de Provence TSA 50033  
75437 PARIS Cedex 09



RDC



R+1

NOTA :  
Des modifications sont susceptibles d'être apportées à ce plan, en fonction des contraintes techniques rencontrées lors de la réalisation. Les côtes et surfaces sont données sous réserve des impératifs d'ordre technique, administratifs ou de tolérance d'exécution.  
Les canalisations, barbacanes, descentes d'EP, retombées, soffites, faux-plafonds, poutres, trappes de visites sur les gaines techniques ainsi que l'emplacement des équipements sont figurés à titre indicatif. La hauteur sous soffite, faux-plafond ou poutre est de 2m minimum.  
Les équipements électriques sont positionnés à titre indicatif.  
La surface des placards est incluse dans celle des pièces attenantes.  
Radiateurs - la position et la dimension des corps de chauffe est donnée à titre indicatif et doit être validé par le BET fluide avant exécution.