

T4dpx A33 R+3

SURFACES HABITABLES

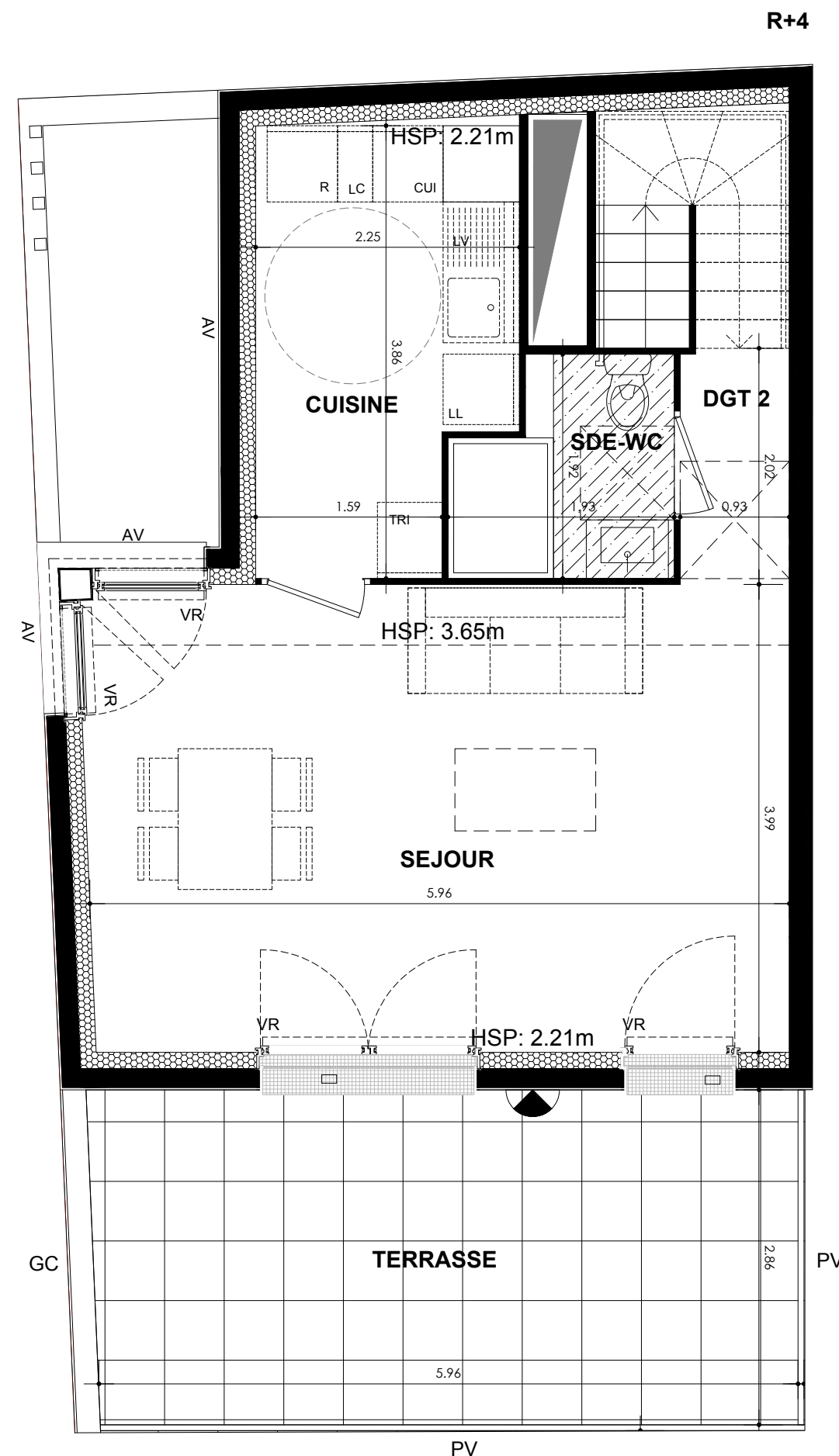
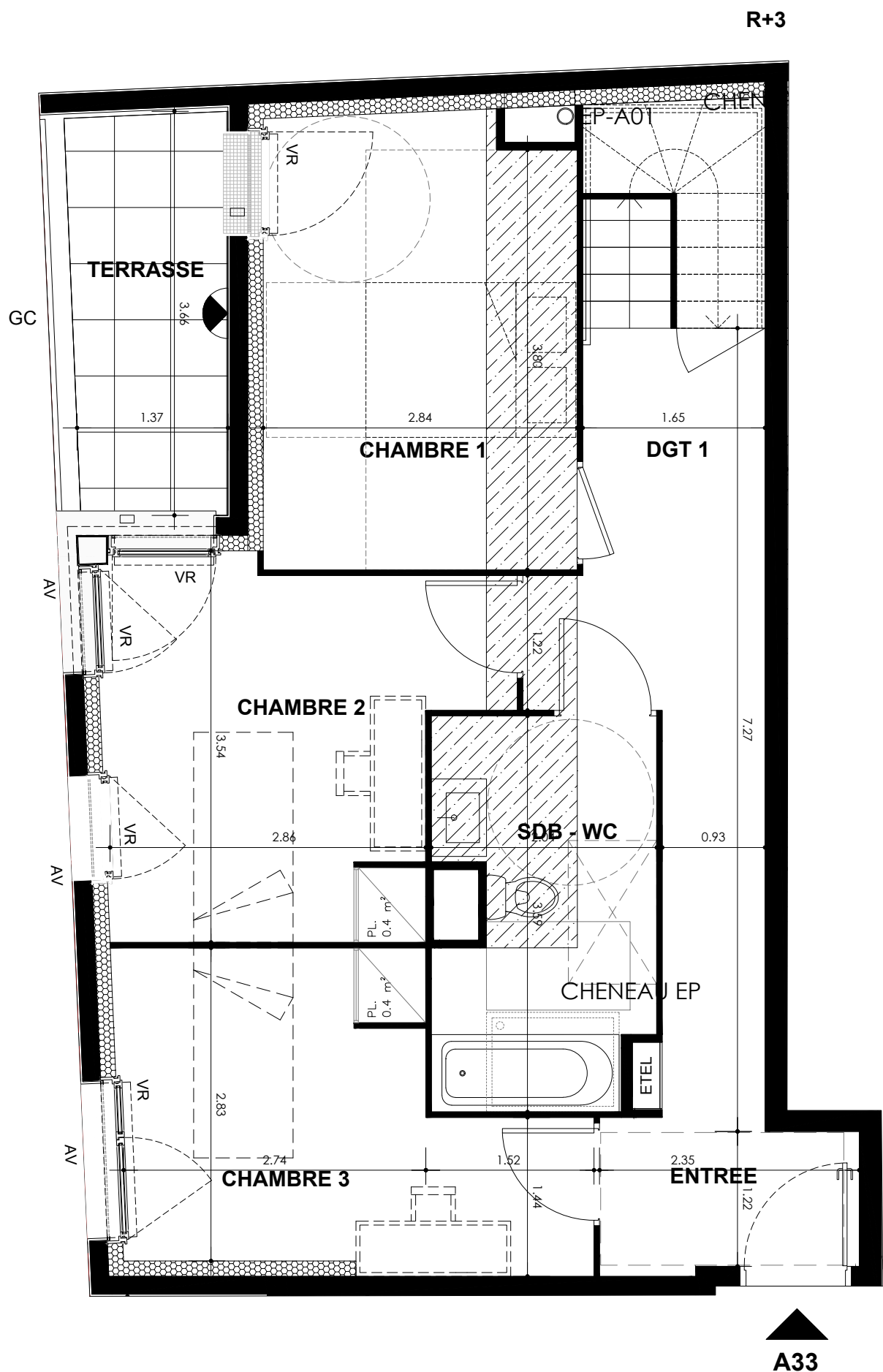
Entrée	3.14 m²
Séjour	23.89 m²
Cuisine	8.01 m²
Chambre 1	11.53 m²
Chambre 2	11.07 m²
Chambre 3	10.20 m²
SDB - WC	6.74 m²
SDE - WC	3.27 m²
Dégagement 1	9.79 m²
Dégagement 2	1.87 m²
Rgt	0.98 m²
<b>TOTAL APPARTEMENT</b>	<b>90.49</b>

SURFACES EXTERIEURES

Terrasse	5.10 m²
Terrasse	17.15 m²
<b>TOTAL surface extérieure</b>	<b>22.25</b>

SEUILS	Int - Ext	Int - Ext	Int - Ext
	Type 1	Type 2	Type 3
LEGENDE	LC	ETEL	LL
	AV	VR	SL
	GC	VRE	LV
	PV	TV	C
	PL		R
			TRI
			RP
	Retombée de poutre	Faux-plafond	Limite carrelage
	Sèche-serviette	Radiateur	Fenêtre
	Applique lumineuse ext.	Gaine technique	Porte-Fenêtre

DATE: 22/05/2019 | ECHELLE: 1/50 | INDICE: 1



NOTA :  
Des modifications sont susceptibles d'être apportées à ce plan, en fonction des contraintes techniques rencontrées lors de la réalisation. Les côtes et surfaces sont données sous réserve des impératifs d'ordre technique, administratifs ou de tolérance d'exécution.  
Les canalisations, barbacanes, descentes d'EP, retombées, soffites, faux-plafonds, poutres, trappes de visites sur les gaines techniques ainsi que l'emplacement des équipements sont figurés à titre indicatif. La hauteur sous soffite, faux plafond ou poutre est de 2m minimum.  
Les équipements électriques sont positionnés à titre indicatif.  
La surface des placards est incluse dans celle des pièces attenantes.  
Radiateurs - la position et la dimension des corps de chauffe est donnée à titre indicatif et doit être validé par le BET fluide avant exécution.