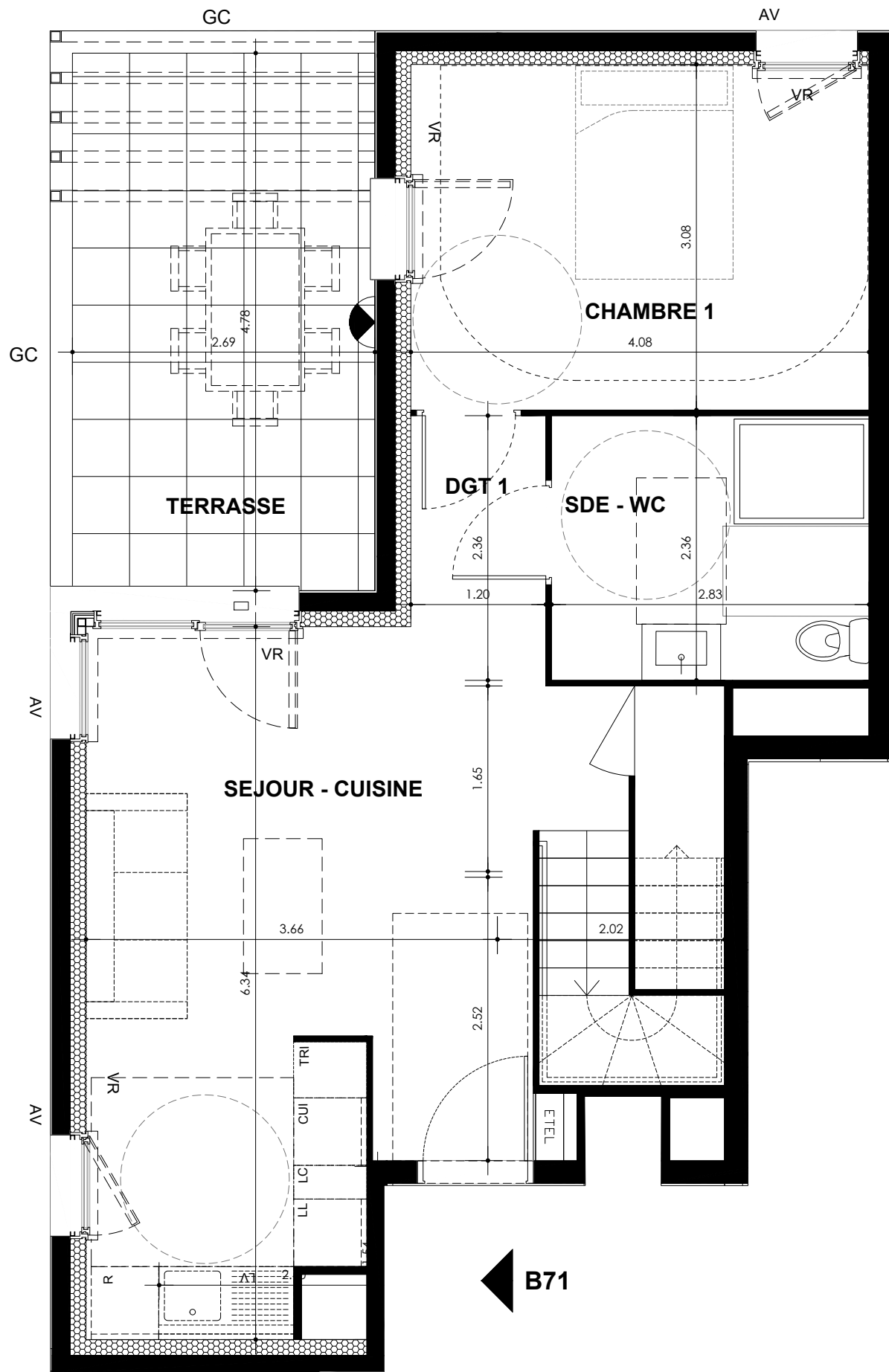
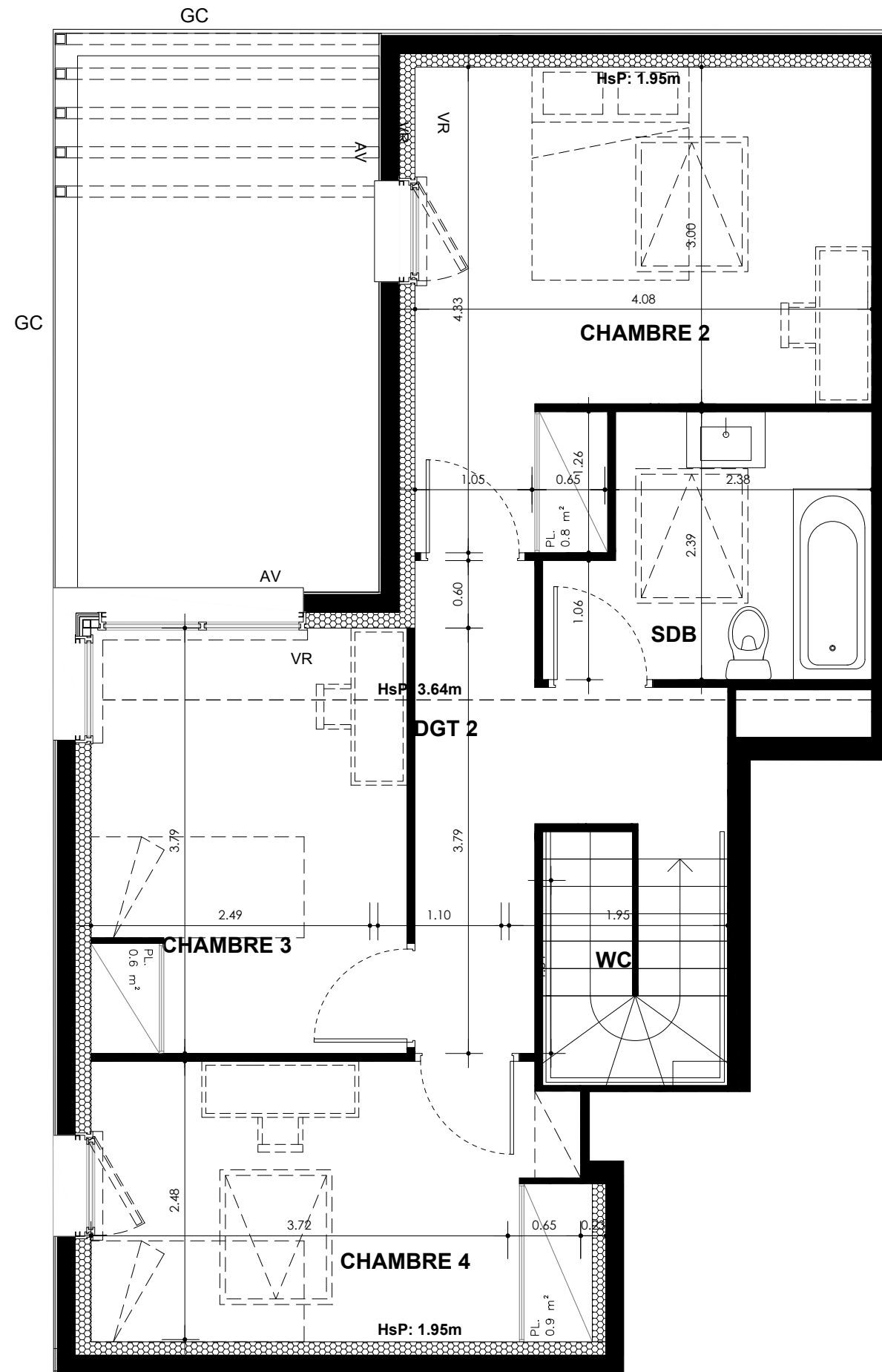


R+7

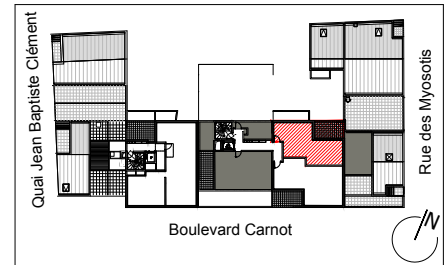


R+8



SEINE  
EN CIEL  
Alfortville

PROJET DE CONSTRUCTION d'un IMMEUBLE COLLECTIF  
72 LOGEMENTS + coque ERP + 84 places de parking  
3 - 5 bd Carnot - 94 140 ALFORTVILLE



T5dpx B71 R+7

SURFACES HABITABLES

Séjour - Cuisine	25.81 m <sup>2</sup>
Chambre 1	12.57 m <sup>2</sup>
Chambre 2	14.50 m <sup>2</sup>
Chambre 3	9.91 m <sup>2</sup>
Chambre 4	11.20 m <sup>2</sup>
SDE - WC	6.69 m <sup>2</sup>
SDB	5.58 m <sup>2</sup>
WC	3.11 m <sup>2</sup>
Dégagement 1	2.82 m <sup>2</sup>
Dégagement 2	5.16 m <sup>2</sup>
<b>TOTAL APPARTEMENT</b>	<b>97.35</b>

SURFACES EXTERIEURES

Terrasse	12.85 m <sup>2</sup>
<b>TOTAL surface extérieure</b>	<b>12.85</b>

SEUILS	Int - Ext	Int - Ext	Int - Ext
	Type 1	Type 2	Type 3
LC	ETEL	ETEL	LL
AV	VR	VR	SL
GC	VRE	VRE	LV
PV	TV	TV	C
PL			R
			TRI
			RP

LEGENDE	Retombée de poutre	Faux-plafond	Limite carrelage
	Sèche-serviette	Radiateur <td>Fenêtre <td></td> </td>	Fenêtre <td></td>
Applicque lumineuse ext.	Gaine technique <td>Porte-Fenêtre <td></td> </td>	Porte-Fenêtre <td></td>	

DATE: 10/05/2019 ECHELLE: 1/50 INDICE: 1

**MFR** ARCHITECTES  
10 rue de Paradis  
75010 PARIS

**Arche** PROMOTION  
59 rue de Provence TSA 50033  
75437 PARIS Cedex 09

NOTA :  
Des modifications sont susceptibles d'être apportées à ce plan, en fonction des contraintes techniques rencontrées lors de la réalisation. Les côtes et surfaces sont données sous réserve des impératifs d'ordre technique, administratifs ou de tolérance d'exécution.  
Les canalisations, barbacanes, descentes d'EP, retombées, soffites, faux-plafonds, poutres, trappes de visites sur les gaines techniques ainsi que l'emplacement des équipements sont figurés à titre indicatif. La hauteur sous soffite, faux plafond ou poutre est de 2m minimum.  
Les équipements électriques sont positionnés à titre indicatif.  
La surface des placards est incluse dans celle des pièces attenantes.

Radiateurs - la position et la dimension des corps de chauffe est donnée à titre indicatif et doit être validé par le BET fluide avant exécution.

