

T4dpx B01 RDC

SURFACES HABITABLES

Entrée	4.22 m ²
Séjour - Cuisine	26.28 m ²
Chambre 1	15.56 m ²
Chambre 2	12.38 m ²
Chambre 3	9.35 m ²
SDB	5.30 m ²
SDE - WC	3.91 m ²
WC	3.08 m ²
Dégagement 1	4.99 m ²
Dégagement 2	3.58 m ²
Rangement 1	2.67 m ²
Rangement 2	5.88 m ²
TOTAL APPARTEMENT	97.20

SURFACES EXTERIEURES

Terrasse	9.00 m ²
Jardin privatif	25.40 m ²
TOTAL SURFACES EXTERIEURES	34.40

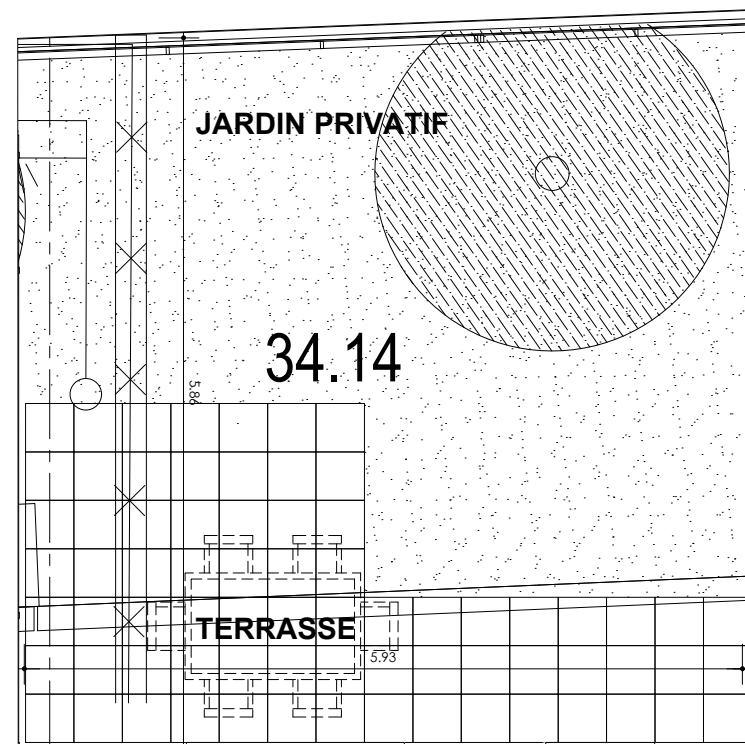
SEUILS	Int - Ext	Int - Ext	Int - Ext		
	Type 1	Type 2	Type 3		
LC	Volume complémentaire	ETEL	Tableau électrique	LL	Lave-linge
AV	Allège vitrée	VR	Volet roulant	SL	Sèche-linge
GC	Garde-corps	VRE	Volet roulant électrique	LV	Lave-vaisselle
PV	Pare-vue	TV	Prise télévision	C	Cuisson
PL	Placard			R	Réfrigérateur
				TRI	Tri des déchets
				RP	Robinet de puisage

LEGENDE	Retombée de poutre	Faux-plafond	Limite carrelage
	Sèche-serviette	Radiateur <td>Fenêtre <td></td> </td>	Fenêtre <td></td>
Applique lumineuse ext.	Gaine technique <td>Porte-Fenêtre <td></td> </td>	Porte-Fenêtre <td></td>	

DATE 10/05/2019 ECHELLE : 0 1 INDICE : 1

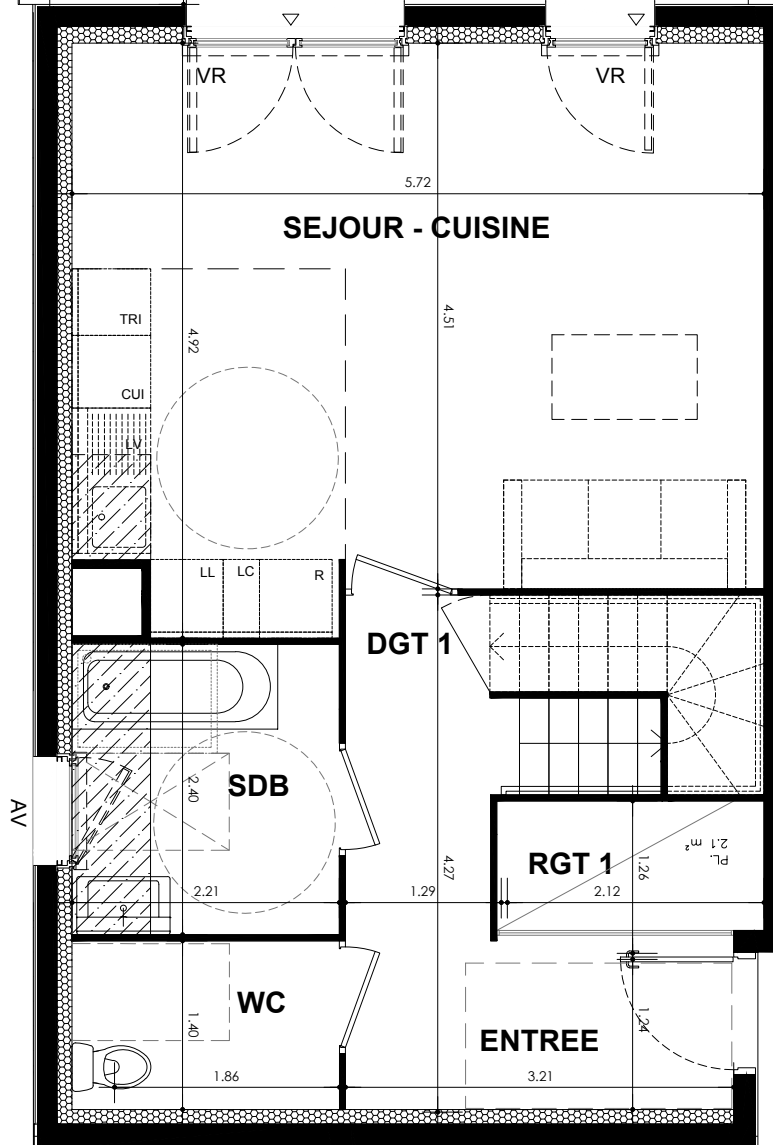
MFR MFR ARCHITECTES
10 rue de Paradis
75010 PARIS

Arche Promotion ARCHE PROMOTION
59 rue de Provence TSA 50033
75437 PARIS Cedex 09

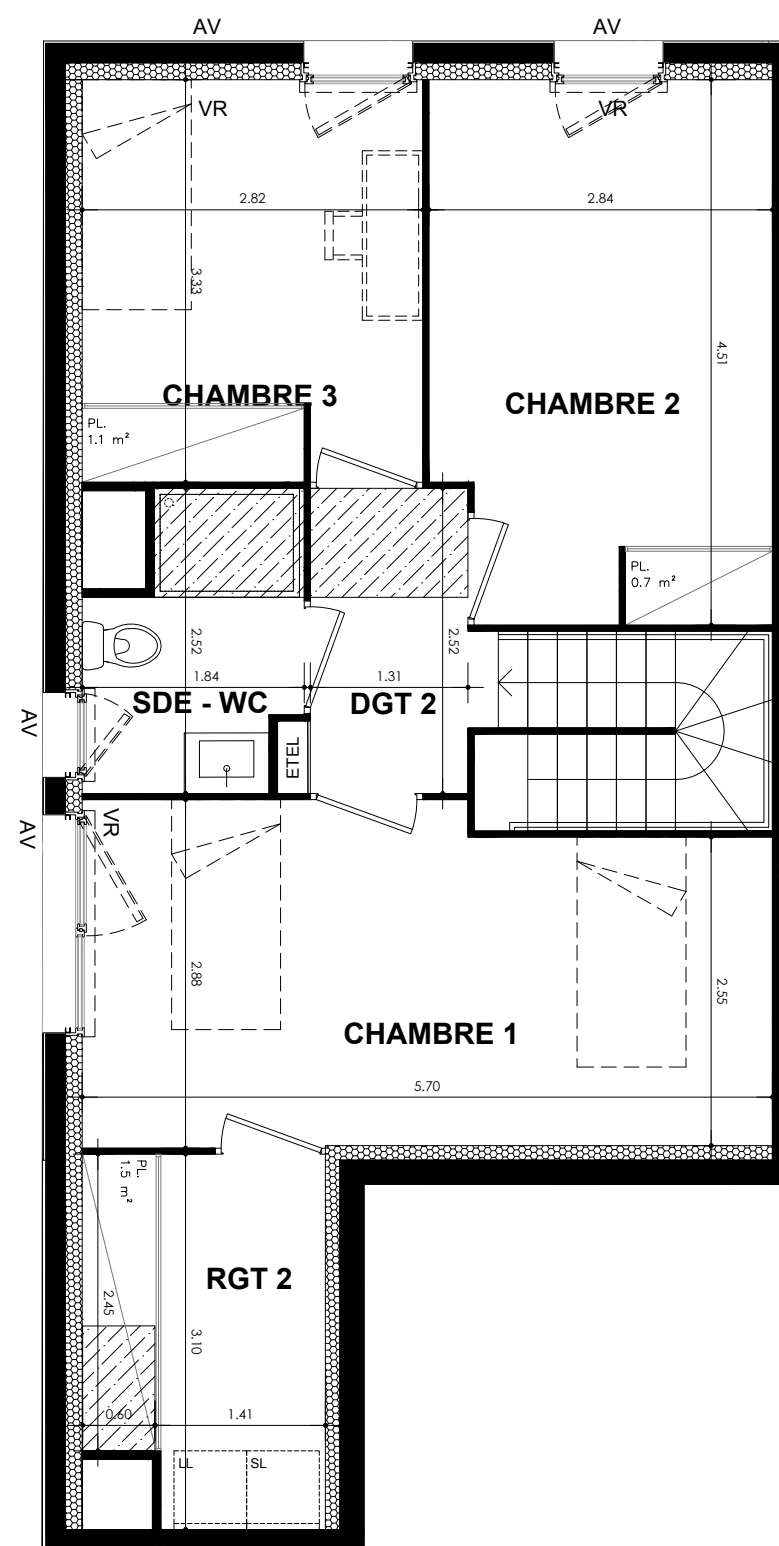


RDC

R+1



B01



NOTA :
Des modifications sont susceptibles d'être apportées à ce plan, en fonction des contraintes techniques rencontrées lors de la réalisation. Les côtes et surfaces sont données sous réserve des impératifs d'ordre technique, administratifs ou de tolérance d'exécution.
Les canalisations, barbacanes, descentes d'EP, retombées, soffites, faux-plafonds, poutres, trappes de visites sur les gaines techniques ainsi que l'emplacement des équipements sont figurés à titre indicatif. La hauteur sous soffite, faux-plafond ou poutre est de 2m minimum.
Les équipements électriques sont positionnés à titre indicatif.
La surface des placards est incluse dans celle des pièces attenantes.

Radiateurs - la position et la dimension des corps de chauffe est donnée à titre indicatif et doit être validé par le BET fluide avant exécution.

