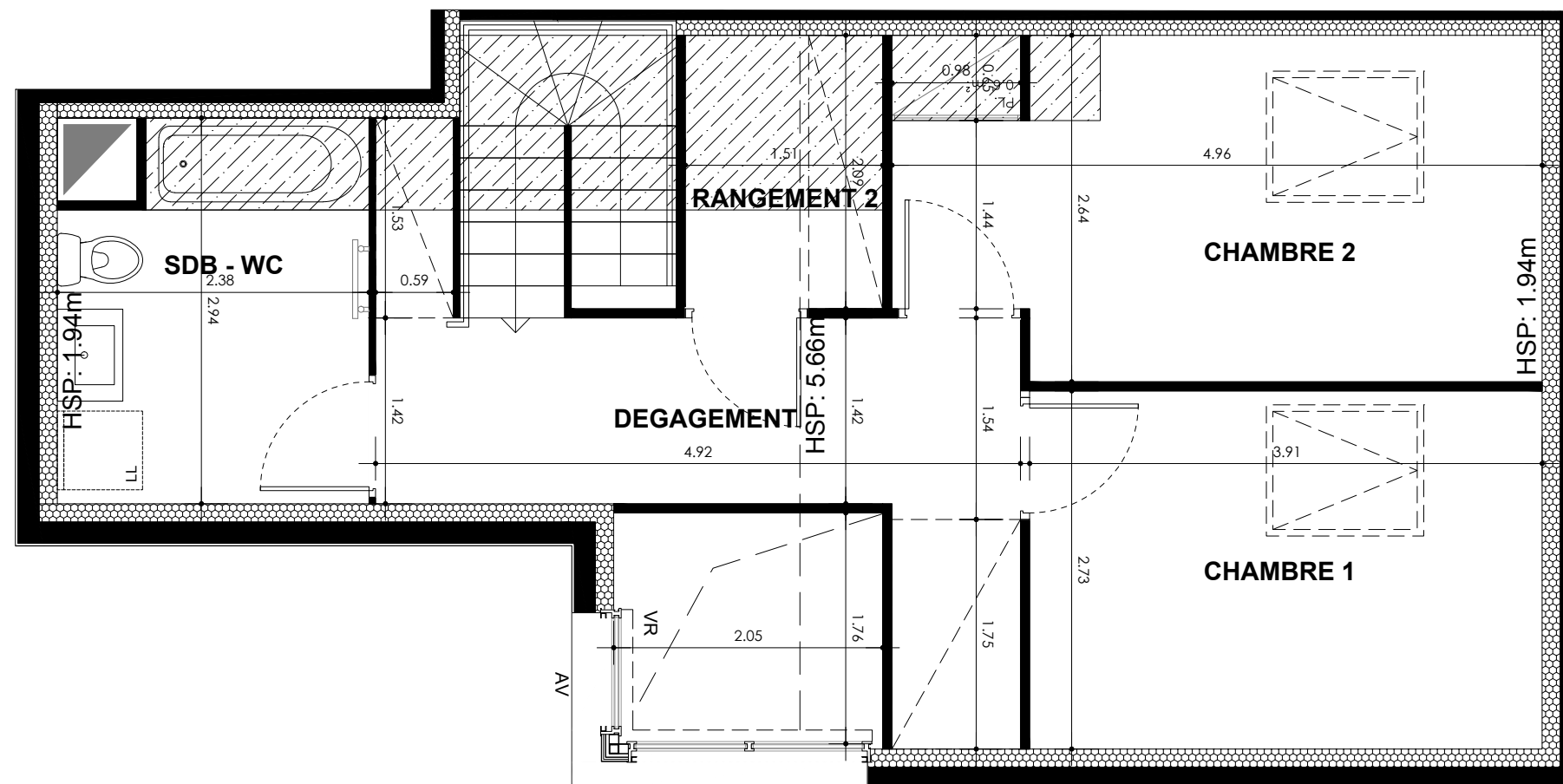
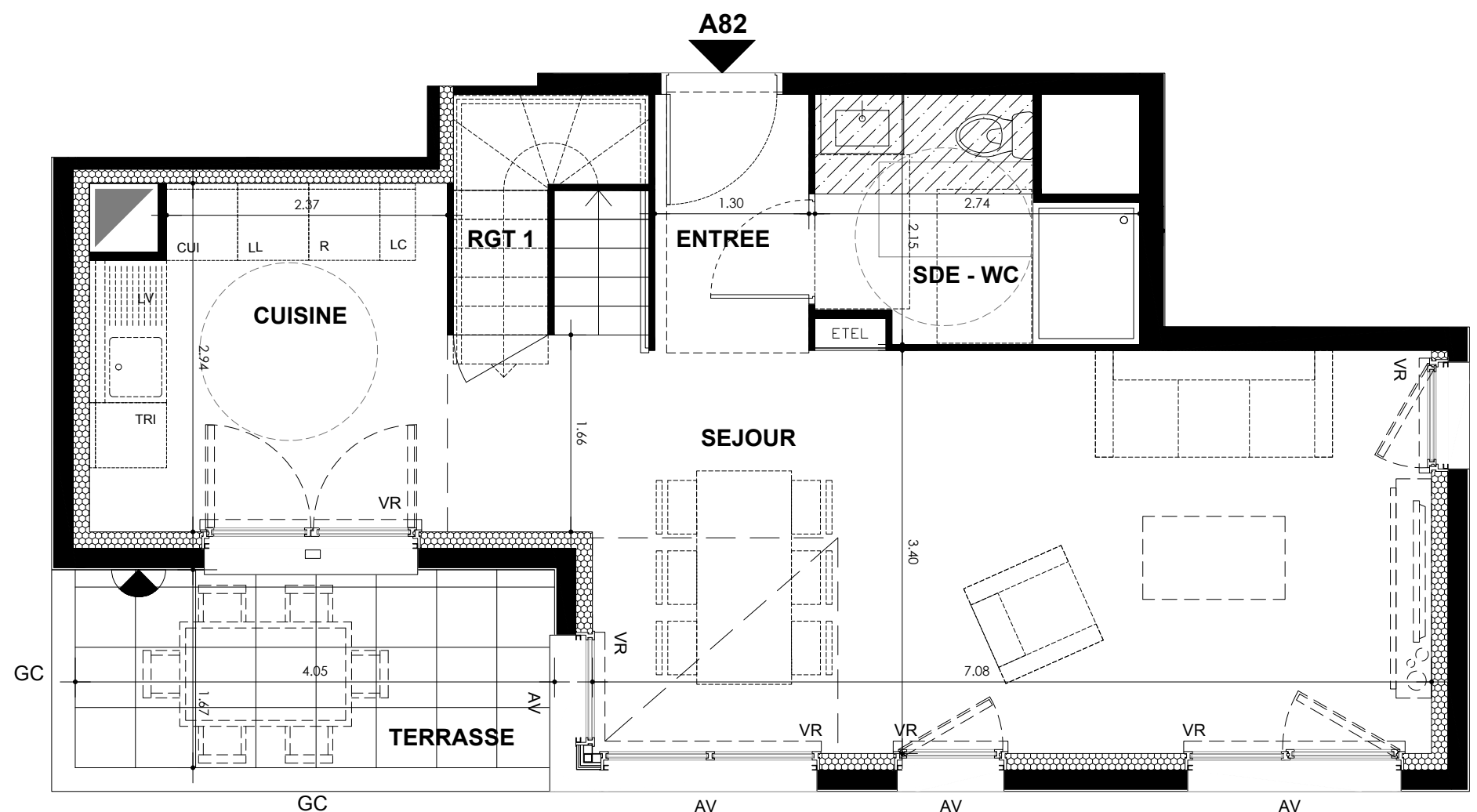


R+9



R+8



T3dpx A82 R+8

SURFACES HABITABLES

Entrée	2.87 m²
Séjour	26.07 m²
Cuisine	8.54 m²
Chambre 1	12.58 m²
Chambre 2	12.82 m²
SDE - WC	5.25 m²
SDB - WC	7.01 m²
Rangement 1	0.98 m²
Rangement 2	3.00 m²
Dégagement	8.05 m²
<b>TOTAL APPARTEMENT</b>	<b>87.17</b>

SURFACES EXTERIEURES

Terrasse	6.75 m²
<b>TOTAL APPARTEMENT</b>	<b>6.75</b>

SEUILS	Int - Ext	Int - Ext	Int - Ext
	Type 1	Type 2	Type 3
LC	ETEL	LL	SL
AV	VR	LV	SV
GC	VRE	C	R
PV	TV	TRI	RP
PL			

LEGENDE	Retombée de poutre	Faux-plafond	Limite carrelage
	Sèche-serviette	Radiateur	Fenêtre
Applicque lumineuse ext.	Gaine technique	Porte-Fenêtre	

DATE: 10/05/2019 ECHELLE: 1/50 INDICE: 1

NOTA :  
Des modifications sont susceptibles d'être apportées à ce plan, en fonction des contraintes techniques rencontrées lors de la réalisation. Les côtes et surfaces sont données sous réserve des impératifs d'ordre technique, administratifs ou de tolérance d'exécution.  
Les canalisations, barbacanes, descentes d'EP, retombées, soffites, faux-plafonds, poutres, trappes de visites sur les gaines techniques ainsi que l'emplacement des équipements sont figurés à titre indicatif. La hauteur sous soffite, faux-plafond ou poutre est de 2m minimum.  
Les équipements électriques sont positionnés à titre indicatif.  
La surface des placards est incluse dans celle des pièces attenantes.

Radiateurs - la position et la dimension des corps de chauffe est donnée à titre indicatif et doit être validé par le BET fluide avant exécution.