

T4dpx A33 R+3

SURFACES HABITABLES

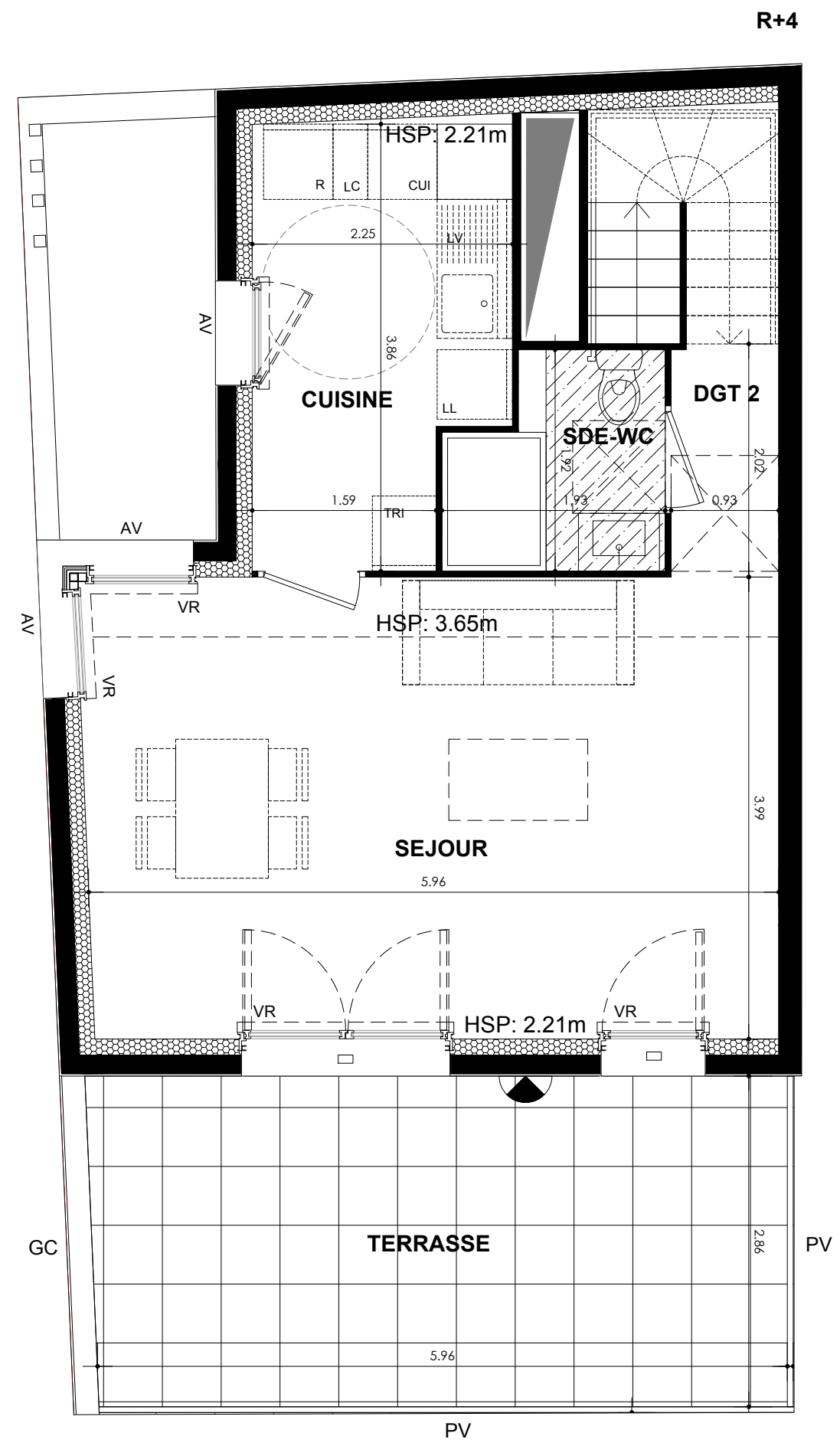
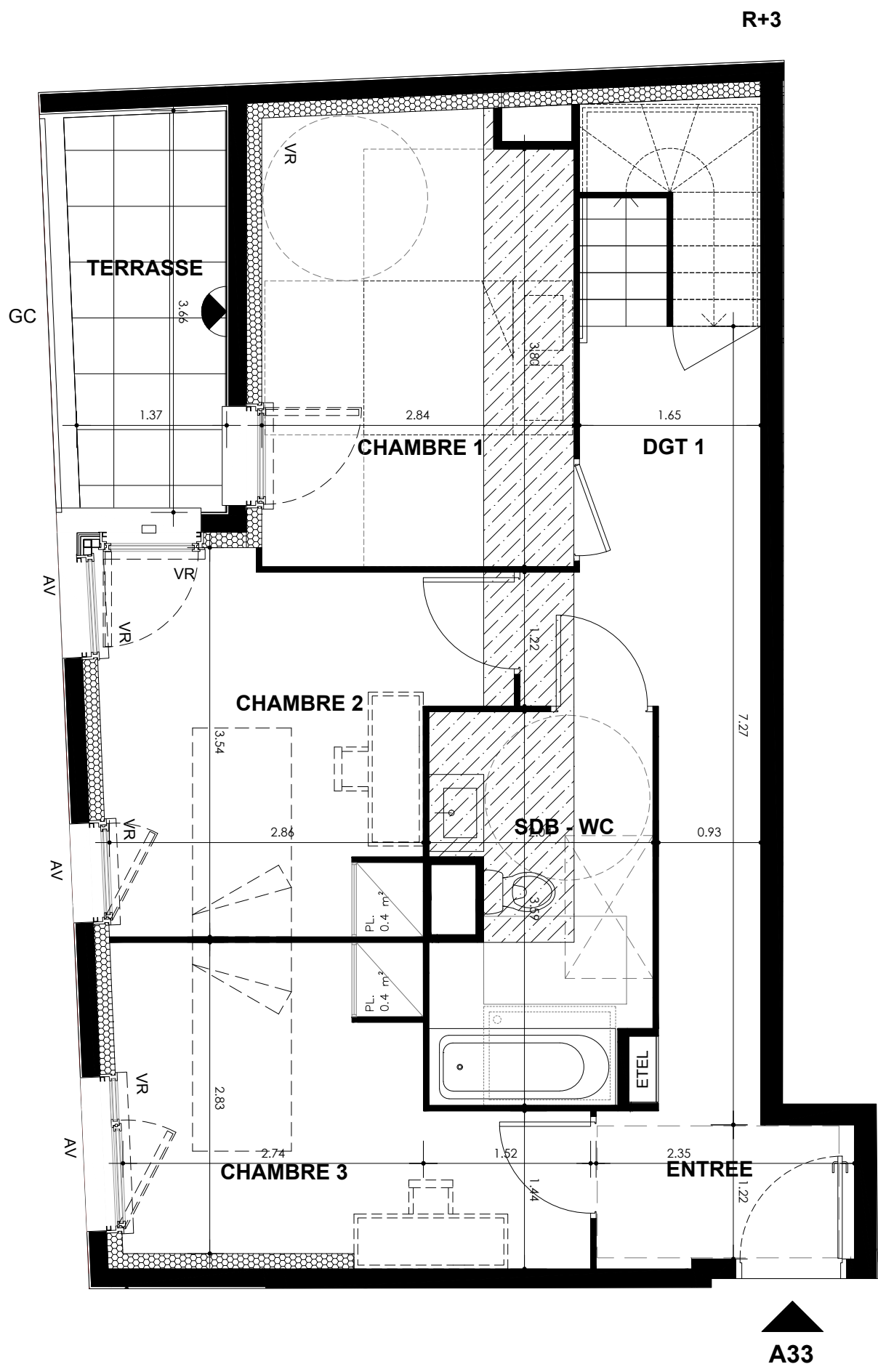
|                          |                      |
|--------------------------|----------------------|
| Entrée                   | 3.14 m <sup>2</sup>  |
| Séjour                   | 23.89 m <sup>2</sup> |
| Cuisine                  | 7.54 m <sup>2</sup>  |
| Chambre 1                | 11.53 m <sup>2</sup> |
| Chambre 2                | 10.06 m <sup>2</sup> |
| Chambre 3                | 10.20 m <sup>2</sup> |
| SDB - WC                 | 6.74 m <sup>2</sup>  |
| SDE - WC                 | 3.74 m <sup>2</sup>  |
| Dégagement 1             | 10.80 m <sup>2</sup> |
| Dégagement 2             | 1.87 m <sup>2</sup>  |
| Rgt                      | 0.98 m <sup>2</sup>  |
| <b>TOTAL APPARTEMENT</b> | <b>90.49</b>         |

SURFACES EXTERIEURES

|                                 |                      |
|---------------------------------|----------------------|
| Terrasse                        | 5.10 m <sup>2</sup>  |
| Terrasse                        | 17.15 m <sup>2</sup> |
| <b>TOTAL surface extérieure</b> | <b>22.25</b>         |

| SEUILS  | Int - Ext               | Int - Ext       | Int - Ext        |
|---------|-------------------------|-----------------|------------------|
|         | Type 1                  | Type 2          | Type 3           |
| LEGENDE | LC                      | ETEL            | LL               |
|         | AV                      | VR              | SL               |
|         | GC                      | LV              | LV               |
|         | PV                      | RE              | C                |
|         | PL                      | TV              | R                |
|         |                         |                 | TRI              |
|         |                         |                 | RP               |
|         | Retombée de poutre      | Faux-plafond    | Limite carrelage |
|         | Sèche-serviette         | Radiateur       | Fenêtre          |
|         | Applique lumineuse ext. | Gaine technique | Porte-Fenêtre    |

DATE: 10/05/2019 | ECHELLE: 1/50 | INDICE: 1



NOTA :  
Des modifications sont susceptibles d'être apportées à ce plan, en fonction des contraintes techniques rencontrées lors de la réalisation. Les côtes et surfaces sont données sous réserve des impératifs d'ordre technique, administratifs ou de tolérance d'exécution.  
Les canalisations, barbacanes, descentes d'EP, retombées, soffites, faux-plafonds, poutres, trappes de visites sur les gaines techniques ainsi que l'emplacement des équipements sont figurés à titre indicatif. La hauteur sous soffite, faux plafond ou poutre est de 2m minimum.  
Les équipements électriques sont positionnés à titre indicatif.  
La surface des placards est incluse dans celle des pièces attenantes.

Radiateurs - la position et la dimension des corps de chauffe est donnée à titre indicatif et doit être validé par le BET fluide avant exécution.