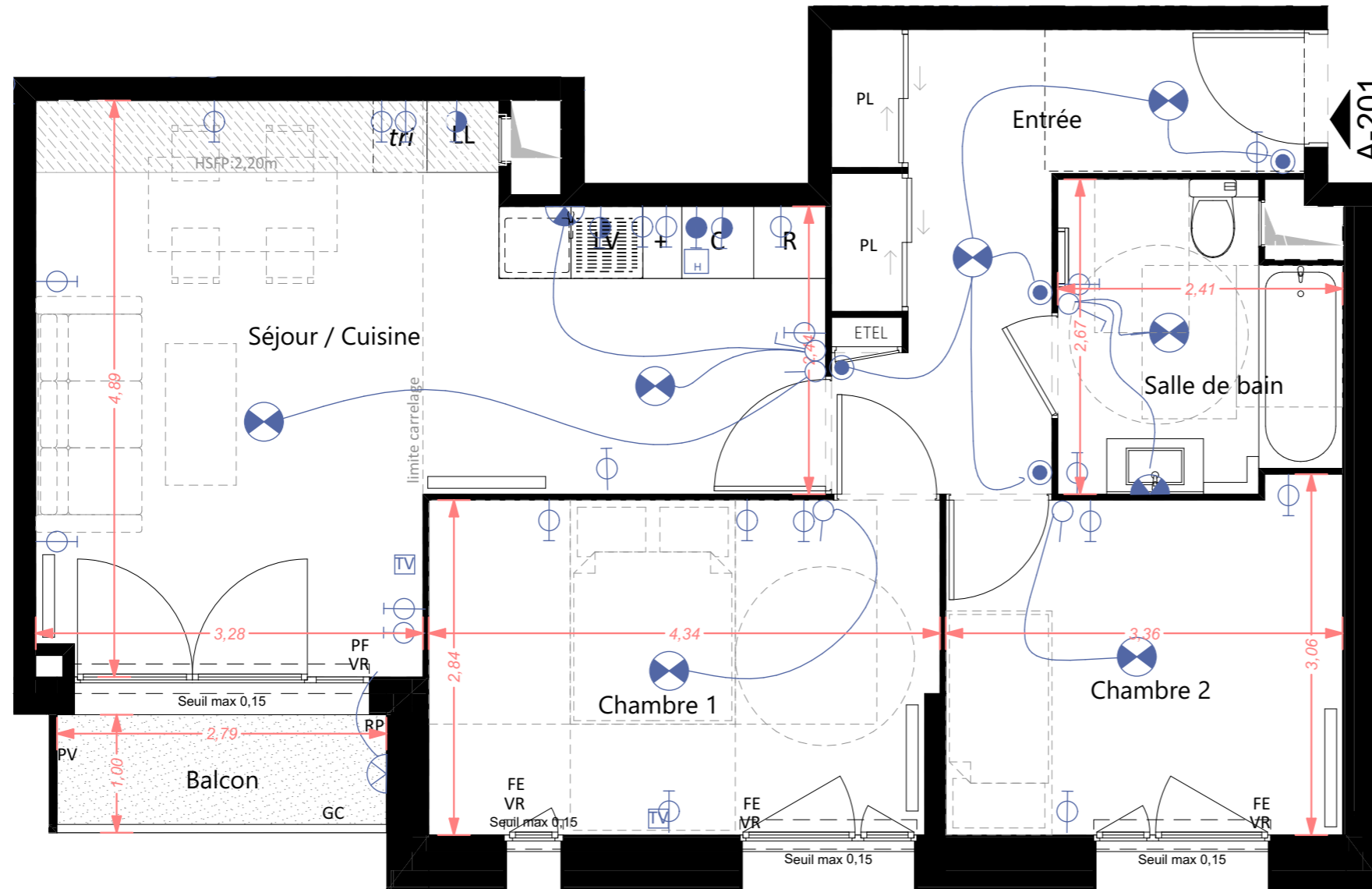
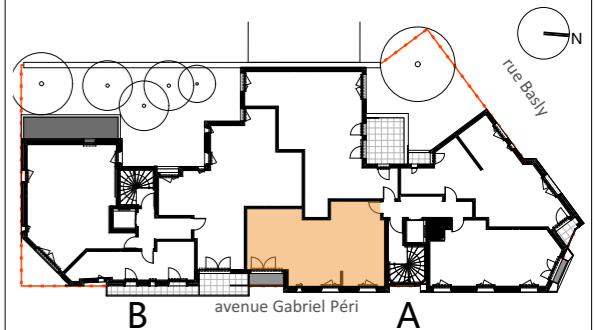




MAITRE D'OUVRAGE
SCCV Asnières Basly
59 rue de Provence
75009 PARIS



Cocoon
rue Basly et avenue Gabriel Péri
92600 Asnières



HALL A		
Appartement	Typologie	Niveau
A-201	3 pièces	R+2
Entrée		9,72
Séjour / Cuisine		24,87
Chambre 1		12,16
Chambre 2		9,70
Salle de bain		5,77
		62,22 m²
Balcon		2,79
		2,79 m²

LEGENDE			
	Interrupteur simple	FE Fenêtre	PV Pare-vue
	Interrupteur simple à voyant	PF Porte-fenêtre	PL Placard
	Interrupteur double	FF Fenêtre fixe	ETEL Tableau électrique
	Va et vient	PFF Porte-fenêtre fixe	VR Volet roulant
	Bouton poussoir	GC Garde-corps	TV Prise télévision
	Prise de courant 10/16 A+T		LL Lave-linge
	Prise de courant spécialisées		LV Lave-vaisselle
	Sortie de câbles pour plaques de cuisson		C Cuisson
	Prise de courant 10/16 A+T étanche		R Réfrigérateur
	Pot de centre et double DCL		EP Descente d'eaux pluviales
	Applique LED		RP Robinet de puisage
	Pot d'applique et double DCL		Faux-plafond
	Applique classe II		Retombée de poutre
			Gaine technique
			Radiateur
Date	Echelle	Indice	
07/05/2019	1:50	0	

NOTA : Des modifications sont susceptibles d'être apportées à ce plan, en fonction des contraintes techniques rencontrées lors de la réalisation. Les cotes et surfaces sont données sous réserve des impératifs d'ordre technique, administratifs ou de tolérance d'exécution. Les canalisations, barbacanes, descentes d'EP, retombées, soffites, faux-plafonds, poutres, trappes de visites sur les gaines techniques ainsi que l'emplacement des équipements sont figurés à titre indicatif. La hauteur sous soffite, faux-plafond ou poutre est de 2 m minimum. Les équipements électriques sont positionnés à titre indicatif. La surface des placards est incluse dans celle des pièces attenantes.

*Radiateurs - la position et la dimension des corps de chauffe est donnée à titre indicatif et doit être validé par le BET fluide avant exécution.

