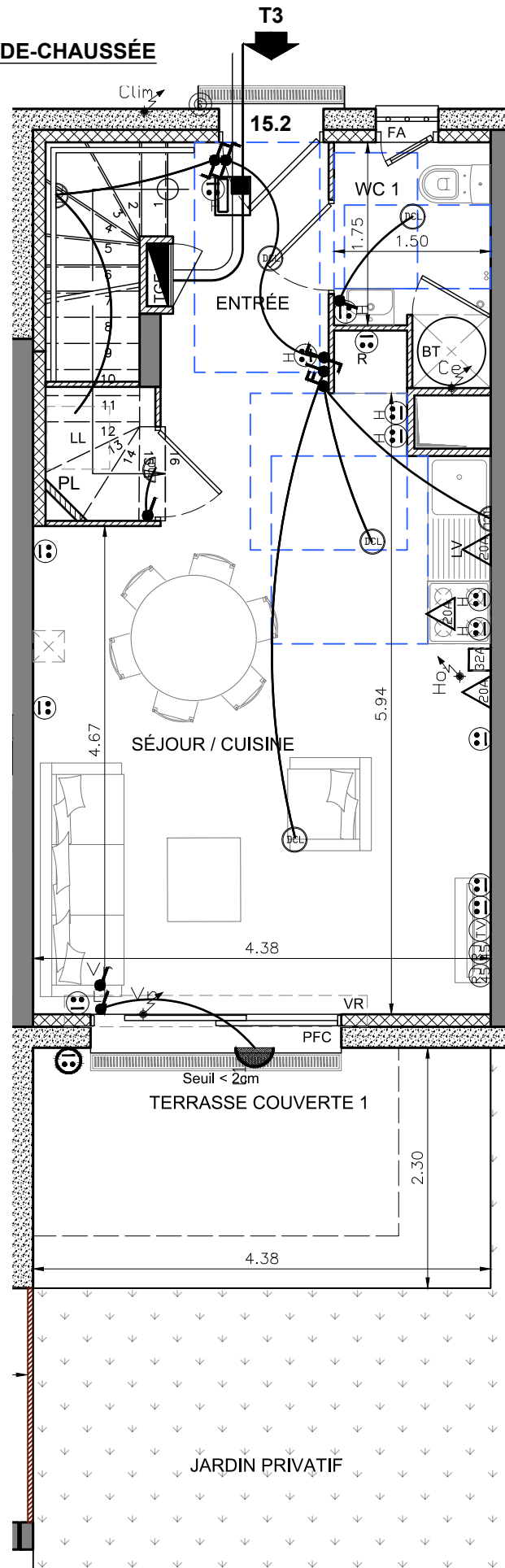
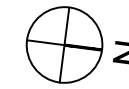
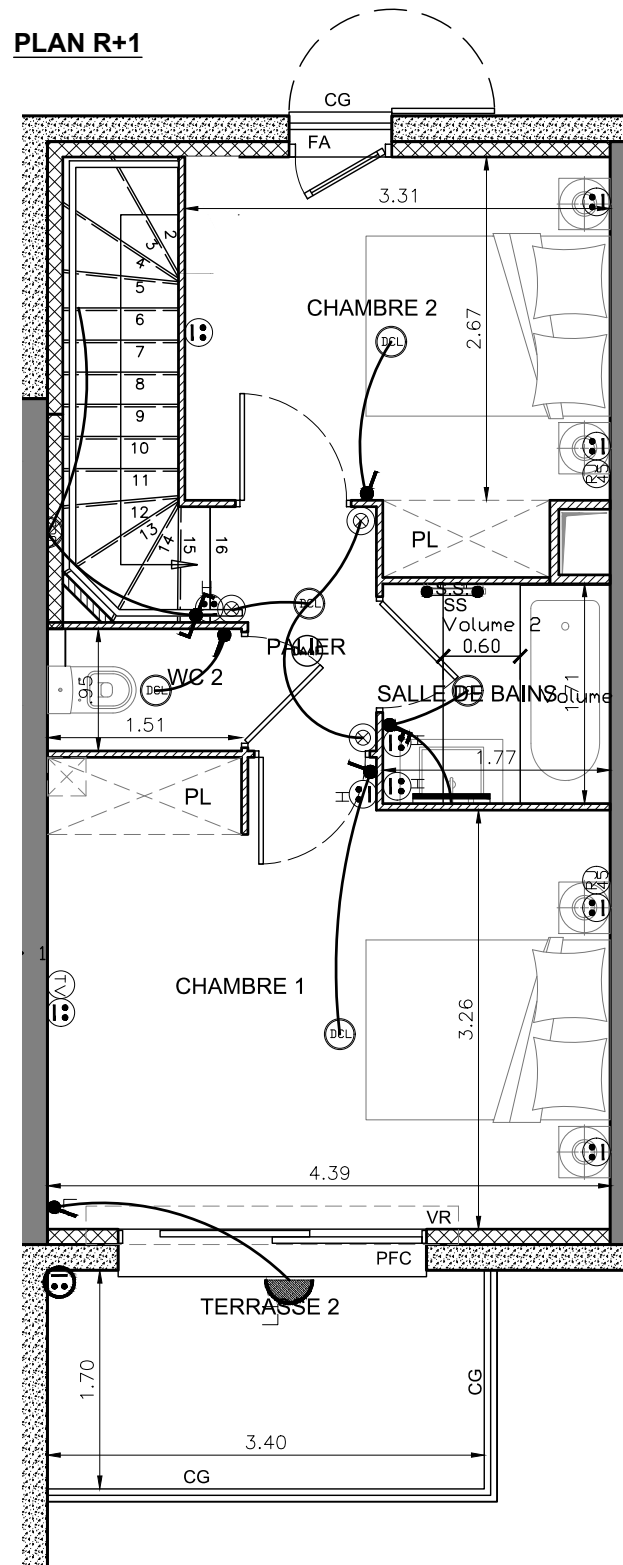


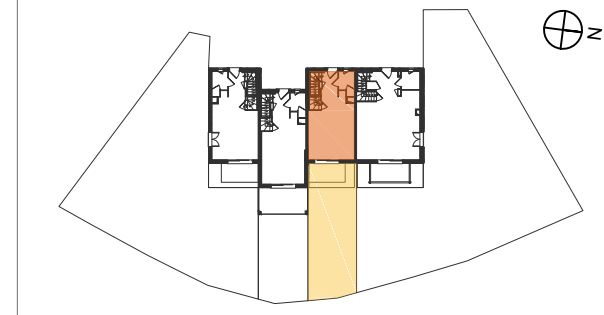
PLAN REZ-DE-CHAUSSÉE



PLAN R+1



LE PERRUSSIER  
COMMUNE DE ROQUEBRUNE SUR ARGENS - VAR



N° MAISON	TYPE	NIVEAU
15.2	T3	RDC - R+1

SURFACE HABITABLE	
ENTREE / SEJOUR / CUISINE	29.36 m <sup>2</sup>
CHAMBRE 1	15.30 m <sup>2</sup>
CHAMBRE 2	9.62 m <sup>2</sup>
SALLE DE BAINS	3.03 m <sup>2</sup>
WC 1	3.07 m <sup>2</sup>
WC 2	1.43 m <sup>2</sup>
PALIER	2.16 m <sup>2</sup>

SURFACE TOTAL HABITABLE	
	63.97 m <sup>2</sup>

NOTA: la surface des placards est incluse dans celle des pièces attenantes.

SURFACE ANNEXE	
TERRASSE COUVERTE 1	10.07 m <sup>2</sup>
TERRASSE 2	6.30 m <sup>2</sup>
JARDIN * (hors terrasse)	environ 48.00 m <sup>2</sup>

\* NOTA: la partie exploitable du terrain est sous réserve de la déclivité du terrain.

LEGENDE		
PF	Porte Fenêtre	
PFC	Porte Fenêtre Coulissante	
FA	Fenêtre sur Allège	
TGE	Tableau Général Electrique	
BT	Ballon Thermodynamique	
GC	Garde Corps	
LL	Lave Linge	
LV	Lave Vaisselle	
R	Réfrigérateur	
SS	Sèche Serviette	
PL	Placard	
		☼ Cuisson
		☼ Soffite
		○ Syphon de sol
		----- Séparatif douche
		----- Cloison démontable
		— Brise vue

NOTA: Des modifications sont susceptibles d'être apportées à ce plan, en fonction des contraintes techniques rencontrées lors de la réalisation. Les côtes et surfaces sont données sous réserve des impératifs d'ordre technique, administratifs ou de tolérance d'exécution. Les canalisations, barbacanes, descente EP, retombées, soffites, faux plafond, poutres, trappes de visite sur les gaines techniques ainsi que l'emplacement des équipements sont figurés à titre indicatif. La hauteur sous soffite, faux plafond ou poutre est de 2m minimum. Les équipements techniques sont positionnés à titre indicatif.

DATE	INDICE
SEPTEMBRE 2018	Plan de Vente Notaire