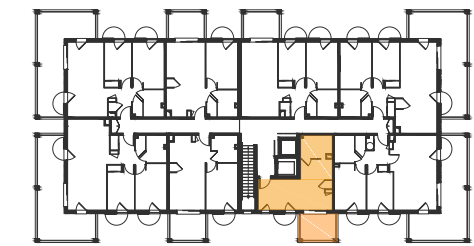
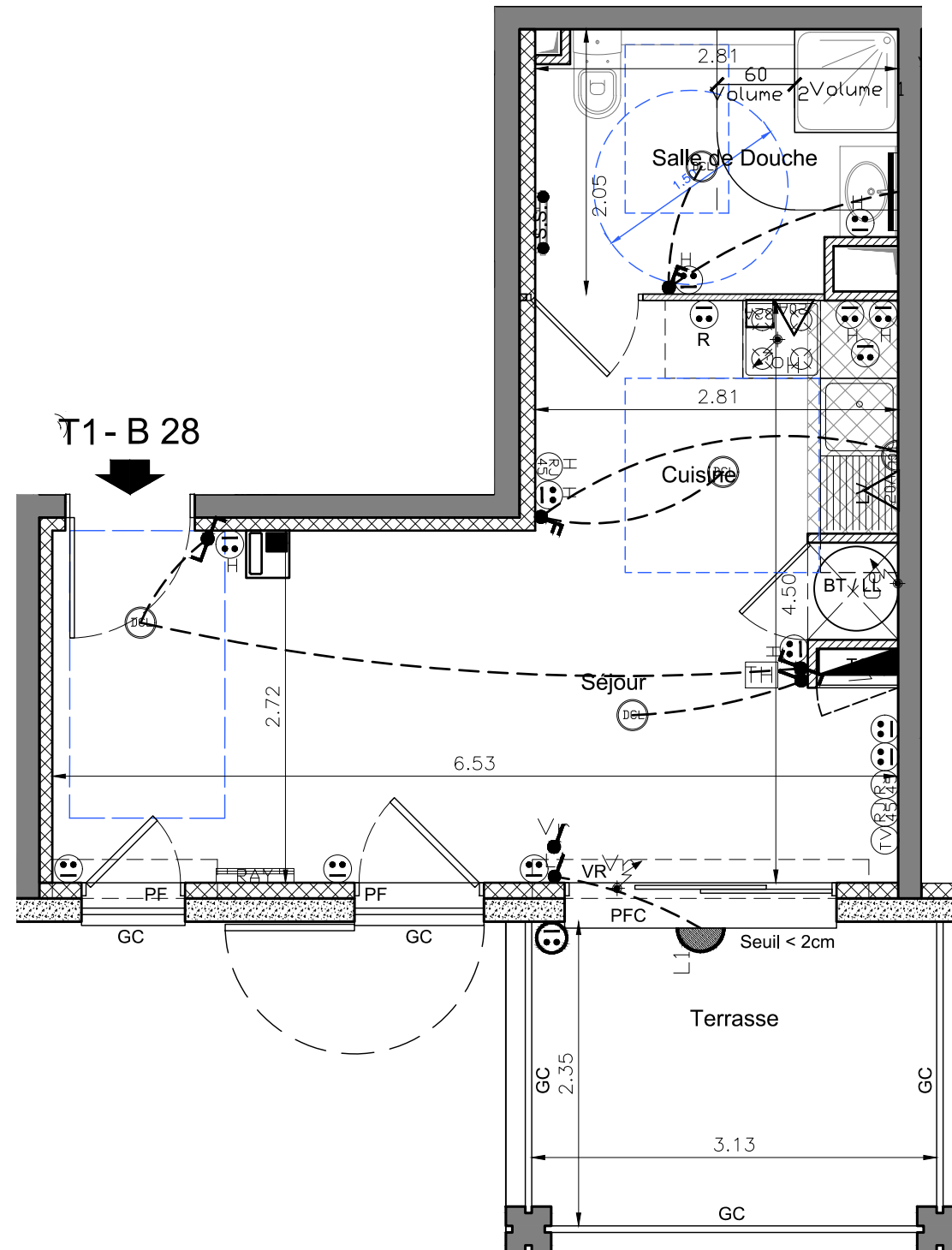


LE PERRUSSIER  
COMMUNE DE ROQUEBRUNE SUR ARGENS - VAR



N°APPARTEMENT	TYPE	NIVEAU
<b>B 28</b>	<b>T1</b>	<b>R+2</b>

SURFACE HABITABLE	
SEJOUR / CUISINE	22.45 m <sup>2</sup>
SALLE DE DOUCHE + WC	5.41 m <sup>2</sup>


SURFACE TOTAL HABITABLE	
	27.86 m <sup>2</sup>

NOTA: la surface des placards est incluse dans celle des pièces attenantes.

SURFACE ANNEXE	
TERRASSE	8.75 m <sup>2</sup>

**LEGENDE**

PF	Porte Fenêtre	LL	Lave Linge
PFC	Porte Fenêtre Coulissante	LV	Lave Vaisselle
VR	Volet Roulant	R	Réfrigérateur
TGE	Tableau Général Electrique		Cuisson
BT	Ballon Thermodynamique		Séparatif douche
PL	Placard		Cloison démontable
GC	Garde Corps		Brise vue
	Soffite		

<b>DATE</b> DECEMBRE 2017	<b>INDICE</b> Plan de Vente Notaire
------------------------------	--



NOTA: Des modifications sont susceptibles d'être apportées à ce plan, en fonction des contraintes techniques rencontrées lors de la réalisation. Les côtes et surfaces sont données sous réserve des impératifs d'ordre technique, administratifs ou de tolérance d'exécution. Les canalisations, barbacanes, descente EP, retombées, soffites, faux plafond, poutres, trappes de visite sur les gaines techniques ainsi que l'emplacement des équipements sont figurés à titre indicatif. La hauteur sous soffite, faux plafond ou poutre est de 2m minimum. Les équipements techniques sont positionnés à titre indicatif.