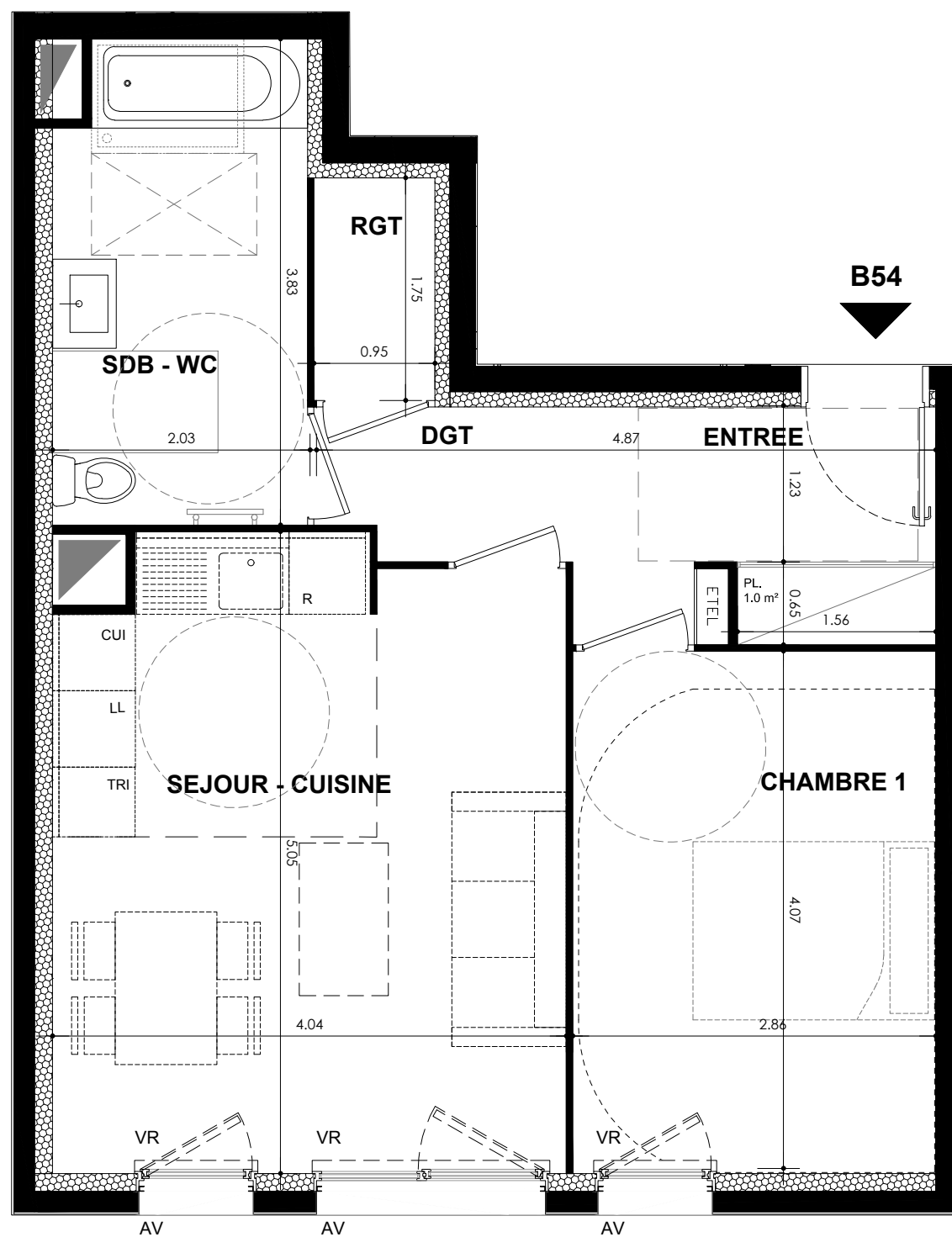


T2 B54 R+5

SURFACES HABITABLES

Entrée	5.12 m ²
Séjour - Cuisine	19.55 m ²
Chambre 1	11.78 m ²
SDB - WC	7.45 m ²
Dégagement	2.39 m ²
Rangement	1.71 m ²
TOTAL APPARTEMENT	48.00



NOTA :
Des modifications sont susceptibles d'être apportées à ce plan, en fonction des contraintes techniques rencontrées lors de la réalisation. Les côtes et surfaces sont données sous réserve des impératifs d'ordre technique, administratifs ou de tolérance d'exécution.
Les canalisations, barbacanes, descentes d'EP, retombees, soffites, faux-plafonds, poutres, trappes de visites sur les gaines techniques ainsi que l'emplacement des équipements sont figurés à titre indicatif. La hauteur sous soffite, faux plafond ou poutre est de 2m minimum.
Les équipements électriques sont positionnés à titre indicatif.
La surface des placards est incluse dans celle des pièces attenantes.

Radiateurs - la position et la dimension des corps de chauffe est donnée à titre indicatif et doit être validé par le BET fluide avant exécution.

SEUILS	Int - Ext	Int - Ext	Int - Ext
	Type 1	Type 2	Type 3
LC Volume complémentaire	ETEL Tableau électrique	LL Lave-linge	
AV Allège vitrée	VR Volet roulant	LV Lave-vaisselle	
GC Garde-corps	VRE Volet roulant électrique	C Cuisson	
PV Pare-vue	TV Prise télévision	R Réfrigérateur	
PL Placard		TRI Tri des déchets	
		RP Robinet de puisage	

LEGENDE	Retombée de poutre	Faux-plafond	Limite carrelage
	Sèche-serviette	Radiateur	Fenêtre
Applique lumineuse ext.	Gaine technique	Porte-Fenêtre	

DATE : 15/02/2019
ECHELLE : 1/50
INDICE :