

T4dpx B01 RDC

SURFACES HABITABLES

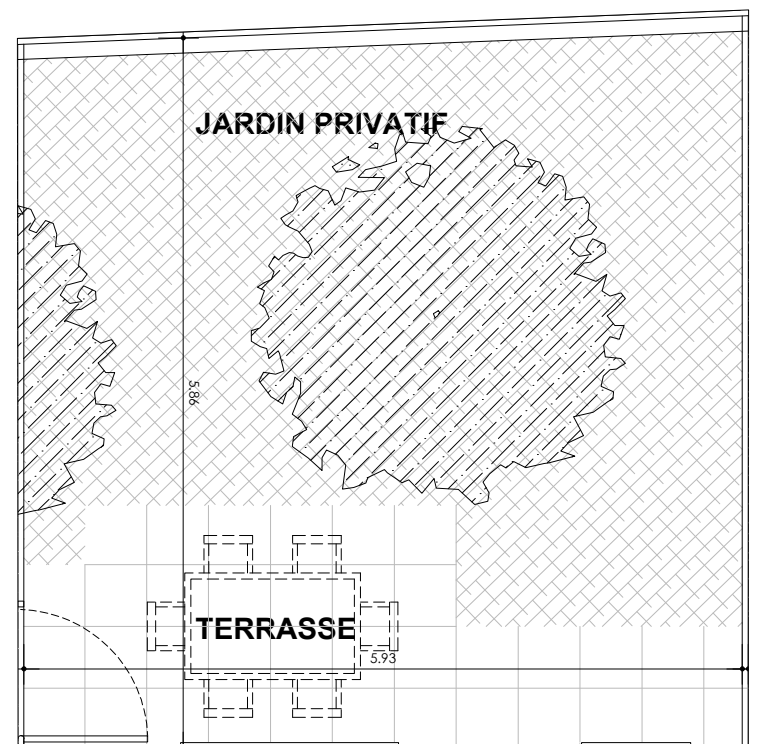
Entrée	4.22 m ²
Séjour - Cuisine	26.28 m ²
Chambre 1	15.56 m ²
Chambre 2	12.38 m ²
Chambre 3	9.35 m ²
SDB	5.30 m ²
SDE - WC	3.91 m ²
WC	2.80 m ²
Dégagement 1	4.99 m ²
Dégagement 2	3.58 m ²
Rangement 1	2.67 m ²
Rangement 2	5.88 m ²
TOTAL APPARTEMENT	96.92

SURFACES EXTERIEURES

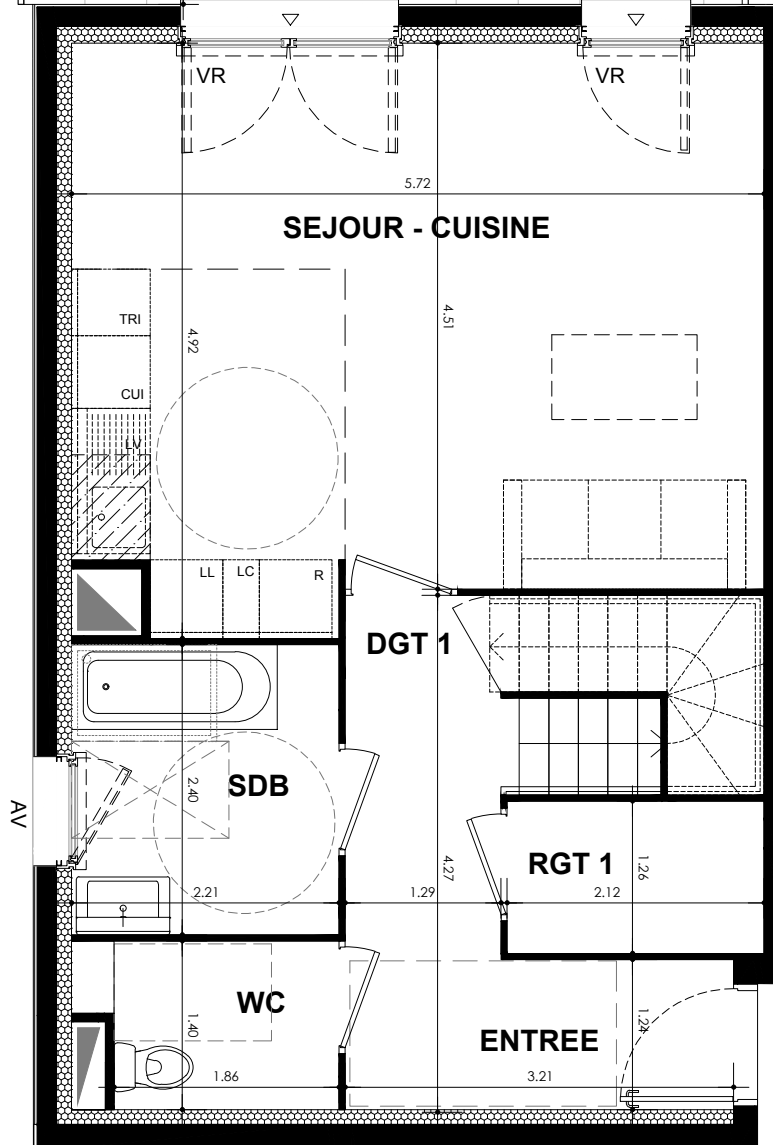
Terrasse	9.00 m ²
Jardin privatif	25.40 m ²
TOTAL SURFACES EXTERIEURES	34.40

SEUILS	Int - Ext	Int - Ext	Int - Ext
	Type 1	Type 2	Type 3
LEGENDE	LC Volume complémentaire	ETEL Tableau électrique	LL Lave-linge
	AV Allège vitrée	VR Volet roulant	LV Lave-vaisselle
	GC Garde-corps	VRE Volet roulant électrique	C Cuisson
	PV Pare-vue	TV Prise télévision	R Réfrigérateur
	PL Placard		TRI Tri des déchets
			RP Robinet de puisage
	Retombée de poutre	Faux-plafond	Limite carrelage
	Sèche-serviette	Radiateur	Fenêtre
	Applique lumineuse ext.	Gaine technique	Porte-Fenêtre

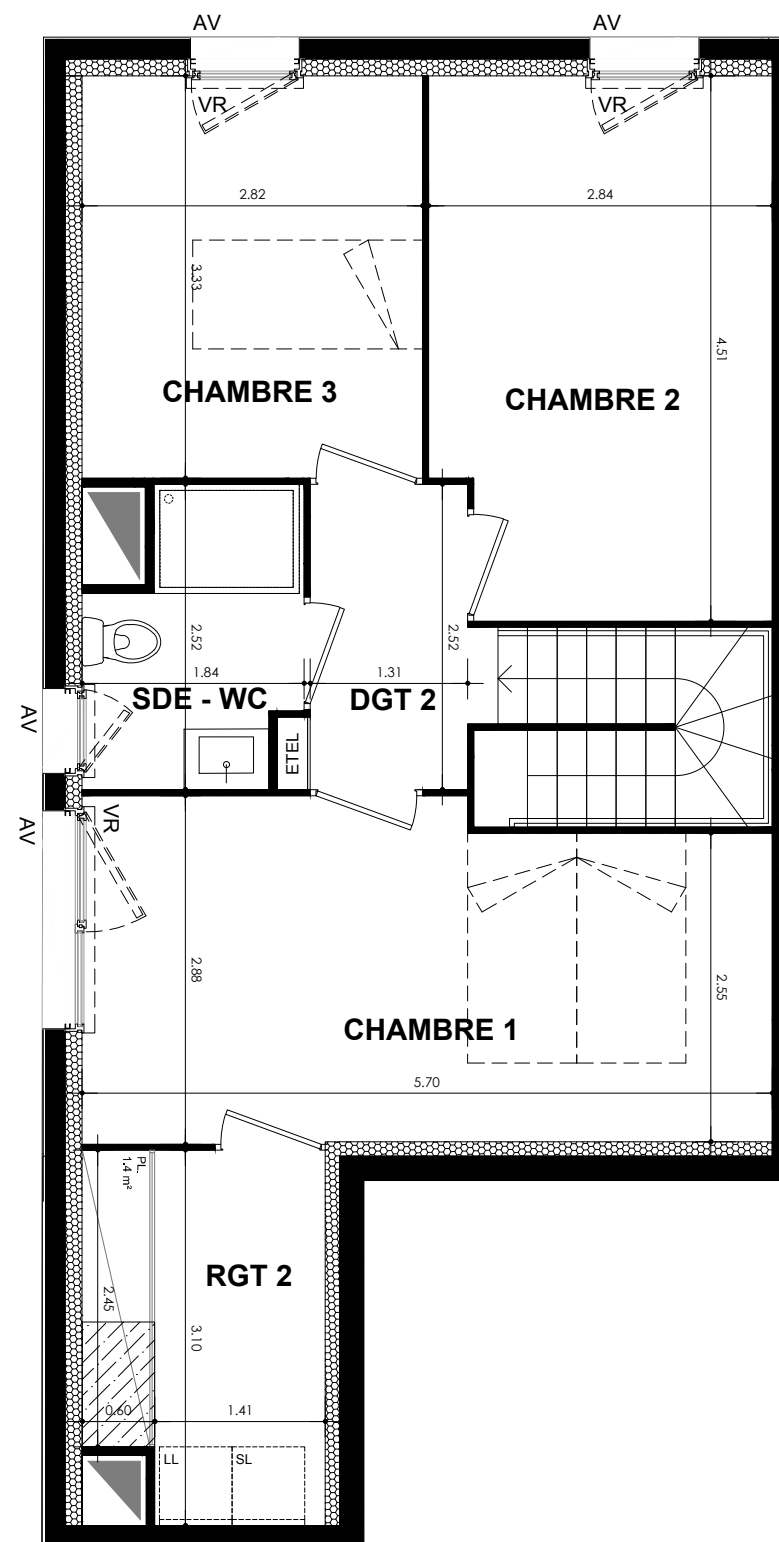
DATE 15/02/2019 ECHELLE : 0 1 INDICE :



RDC



B01



R+1

NOTA :
Des modifications sont susceptibles d'être apportées à ce plan, en fonction des contraintes techniques rencontrées lors de la réalisation. Les côtes et surfaces sont données sous réserve des impératifs d'ordre technique, administratifs ou de tolérance d'exécution.
Les canalisations, barbacanes, descentes d'EP, retombées, soffites, faux-plafonds, poutres, trappes de visites sur les gaines techniques ainsi que l'emplacement des équipements sont figurés à titre indicatif. La hauteur sous soffite, faux plafond ou poutre est de 2m minimum.
Les équipements électriques sont positionnés à titre indicatif.
La surface des placards est incluse dans celle des pièces attenantes.

Radiateurs - la position et la dimension des corps de chauffe est donnée à titre indicatif et doit être validé par le BET fluide avant exécution.

