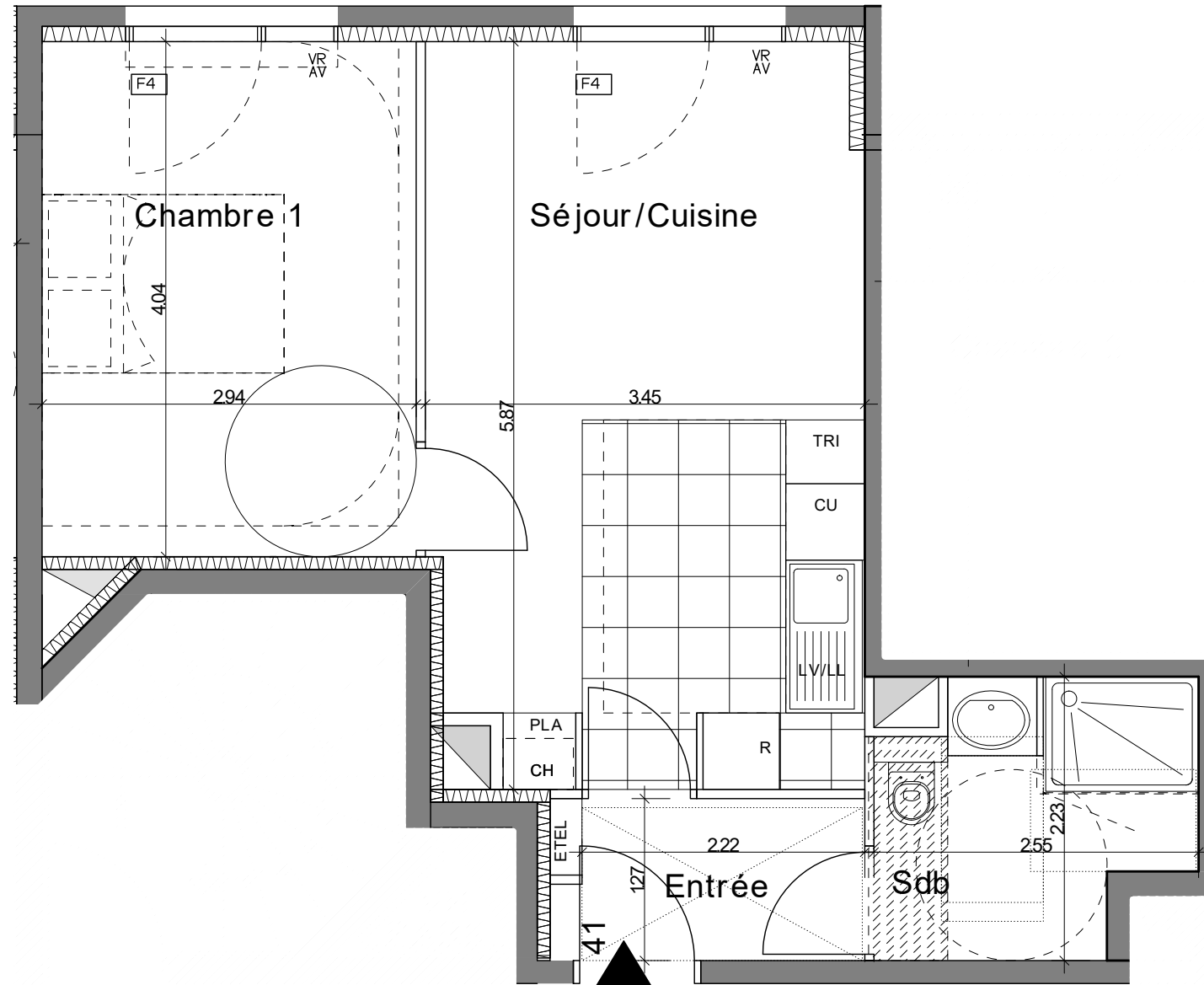
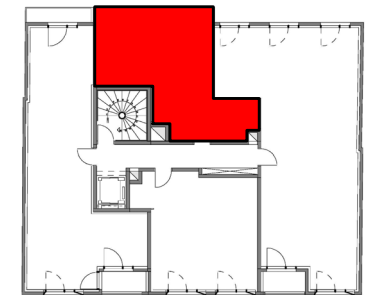


Villa Margot

22 logements
16-18 rue de Rouen 92400 Courbevoie



N° APPARTEMENT	TYPOLOGIE	NIVEAU
n°41	2 pièces	4ème Etage

ENTREE	2.97m ²
SEJOUR / CUISINE	19.58m ²
CHAMBRE 1	11.87m ²
SDE	4.90m ²

TOTAL SURFACES HABITABLES	39.32m²
----------------------------------	---------------------------

TOTAL SURF. PRIVATIVES ANNEXES	--
---------------------------------------	-----------

LEGENDE	FE	PV	LL
	Fenêtre	Pare-vue	Lave-linge
FF	PL	LV	
Fenêtre fixe	Placard	Lave-vaisselle	
PF	ETEL	C	
Porte-fenêtre	Tableau électrique	Cuisson	
AV	VR	R	
Allège vitrée	Volet roulant	Réfrigérateur	
GC	TV	TRI	
Garde-corps	Prise télévision	Tri des déchets	
RP			
Robinet de puisage			
Retombée de poutre	Faux-plafond	Gaine technique	
Sèche-serviette	Radiateur	29.73 Cote altimétrique NGF	
Applique lumineuse extérieure			

DATE: 27/02/2019	ECHELLE: 1/50° 0 0.5 1 2	INDICE: indA
---------------------	-----------------------------	-----------------

Des modifications sont susceptibles d'être apportées à ce plan, en fonction des contraintes techniques rencontrées lors de la réalisation. Les cotes et surfaces sont données sous réserve des impératifs d'ordre technique, administratifs ou de tolérance d'exécution. Les canalisations, barbacanes, descentes d'EP, retombées, soffites, faux-plafonds, poutres, trappes de visites sur les gaines techniques ainsi que l'emplacement des équipements sont figurés à titre indicatif. La hauteur sous soffite, faux-plafond ou poutre est de 2 m minimum. Les équipements électriques sont positionnés à titre indicatif. La surfaces des placards est incluse dans celle des pièces attenantes. *Radiateurs - la position et la dimension des corps de chauffe sont données à titre indicatif et doivent être validées par le BET fluide avant exécution.