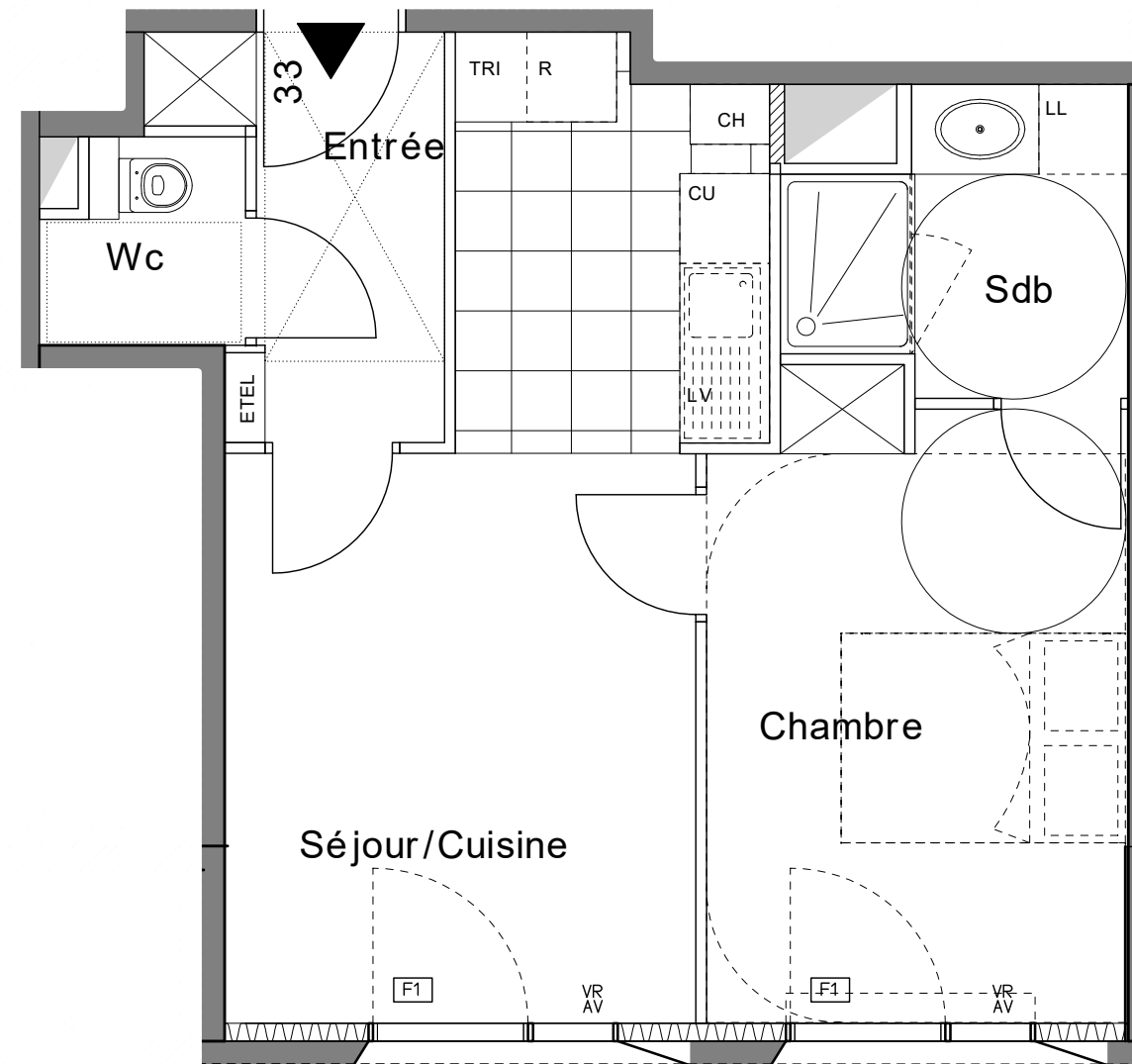
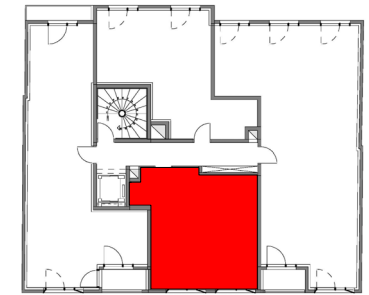


Villa Margot

22 logements
16-18 rue de Rouen 92400 Courbevoie



N° APPARTEMENT	TYPLOGIE	NIVEAU
n°33	2 pièces	3ème Etage

ENTREE	3.89m ²
SEJOUR / CUISINE	17.54m ²
CHAMBRE 1	11.65m ²
SDE	4.09m ²
WC	1.74m ²

TOTAL SURFACES HABITABLES	38.91m²
----------------------------------	---------------------------

TOTAL SURF. PRIVATIVES ANNEXES	--
---------------------------------------	-----------

LEGENDE		
FE Fenêtre	PV Pare-vue	LL Lave-linge
FF Fenêtre fixe	PL Placard	LV Lave-vaisselle
PF Porte-fenêtre	ETEL Tableau électrique	C Cuisson
AV Allège vitrée	VR Volet roulant	R Réfrigérateur
GC Garde-corps	TV Prise télévision	TRI Tri des déchets
RP Robinet de puisage		
Retombée de poutre	Faux-plafond	Gaine technique
Sèche-serviette	Radiateur	29.73 Cote altimétrique NGF
Applique lumineuse extérieure		

DATE: 27/02/2019	ECHELLE: 1/50° 0 0.5 1 2	INDICE: indA
---------------------	-----------------------------	-----------------


 SCCV
 59 rue de Provence TSA 500033
 75437 PARIS Cedex 09

Des modifications sont susceptibles d'être apportées à ce plan, en fonction des contraintes techniques rencontrées lors de la réalisation. Les cotes et surfaces sont données sous réserve des impératifs d'ordre technique, administratifs ou de tolérance d'exécution. Les canalisations, barbacanes, descentes d'EP, retombées, soffites, faux-plafonds, poutres, trappes de visites sur les gaines techniques ainsi que l'emplacement des équipements sont figurés à titre indicatif. La hauteur sous soffite, faux-plafond ou poutre est de 2 m minimum. Les équipements électriques sont positionnés à titre indicatif. La surfaces des placards est incluse dans celle des pièces attenantes. *Radiateurs - la position et la dimension des corps de chauffe sont données à titre indicatif et doivent être validées par le BET fluide avant exécution.