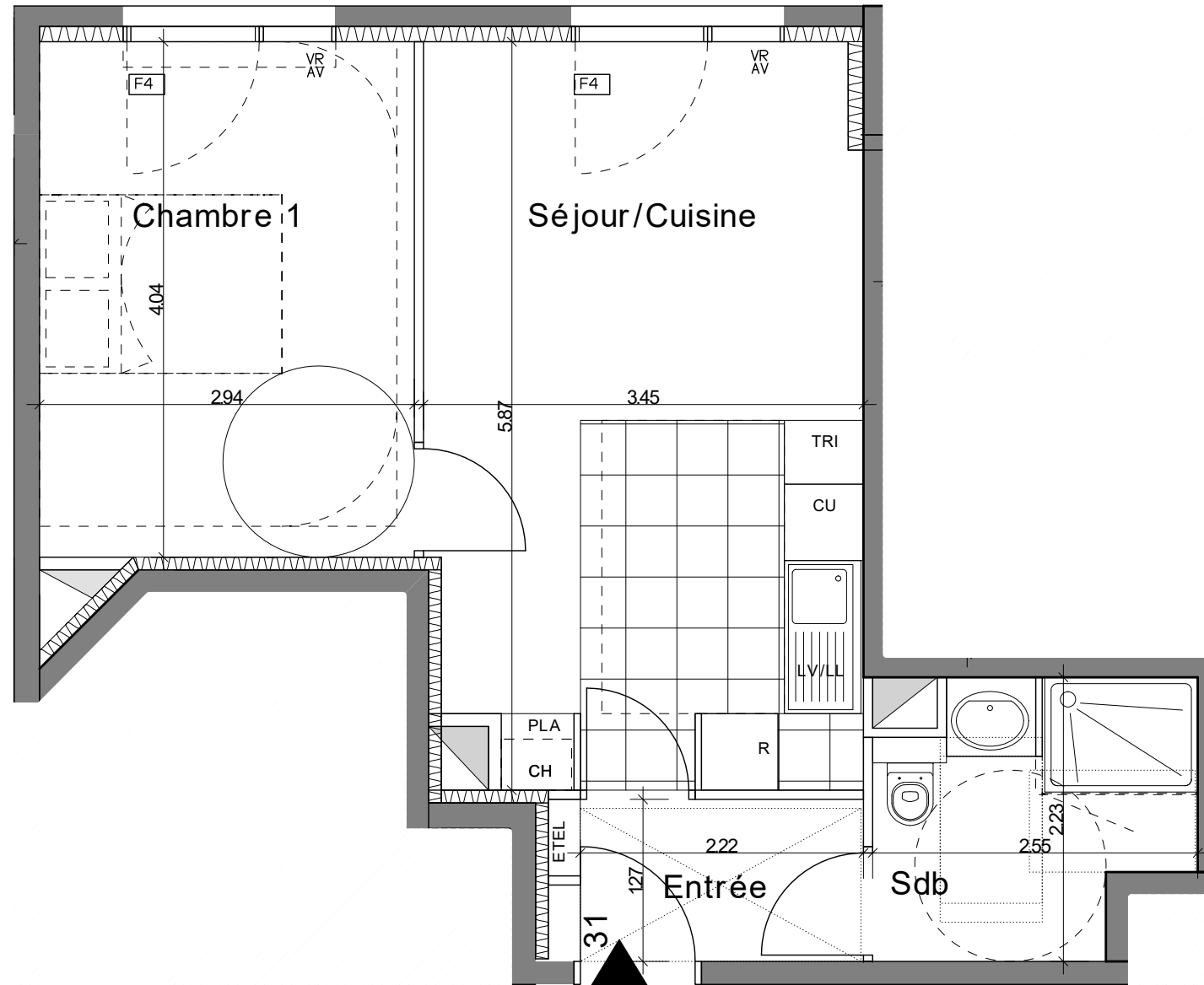
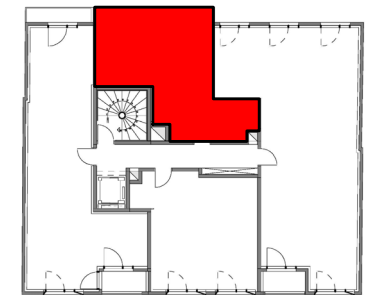


# Villa Margot

22 logements  
16-18 rue de Rouen 92400 Courbevoie



N° APPARTEMENT	TYPOLOGIE	NIVEAU
n°31	2 pièces	3ème Etage

ENTREE	2.97m <sup>2</sup>
SEJOUR / CUISINE	19.58m <sup>2</sup>
CHAMBRE 1	11.87m <sup>2</sup>
SDE	4.90m <sup>2</sup>

<b>TOTAL SURFACES HABITABLES</b>	<b>39.32m<sup>2</sup></b>
----------------------------------	---------------------------

--	--
--	--

<b>TOTAL SURF. PRIVATIVES ANNEXES</b>	<b>--</b>
---------------------------------------	-----------

LEGENDE	Symboles		
	FE Fenêtre	PV Pare-vue	LL Lave-linge
FF Fenêtre fixe	PL Placard	LV Lave-vaisselle	
PF Porte-fenêtre	ETEL Tableau électrique	C Cuisson	
AV Allège vitrée	VR Volet roulant	R Réfrigérateur	
GC Garde-corps	TV Prise télévision	TRI Tri des déchets	
RP Robinet de puisage			
Retombée de poutre	Faux-plafond	Gaine technique	
Sèche-serviette	Radiateur	29.73 Cote altimétrique NGF	
Applique lumineuse extérieure			

DATE: 27/02/2019	ECHELLE: 1/50° 0 0.5 1 2	INDICE: indA
---------------------	-----------------------------	-----------------

Des modifications sont susceptibles d'être apportées à ce plan, en fonction des contraintes techniques rencontrées lors de la réalisation. Les cotes et surfaces sont données sous réserve des impératifs d'ordre technique, administratifs ou de tolérance d'exécution. Les canalisations, barbacanes, descentes d'EP, retombées, soffites, faux-plafonds, poutres, trappes de visites sur les gaines techniques ainsi que l'emplacement des équipements sont figurés à titre indicatif. La hauteur sous soffite, faux-plafond ou poutre est de 2 m minimum. Les équipements électriques sont positionnés à titre indicatif. La surfaces des placards est incluse dans celle des pièces attenantes. \*Radiateurs - la position et la dimension des corps de chauffe sont données à titre indicatif et doivent être validées par le BET fluide avant exécution.