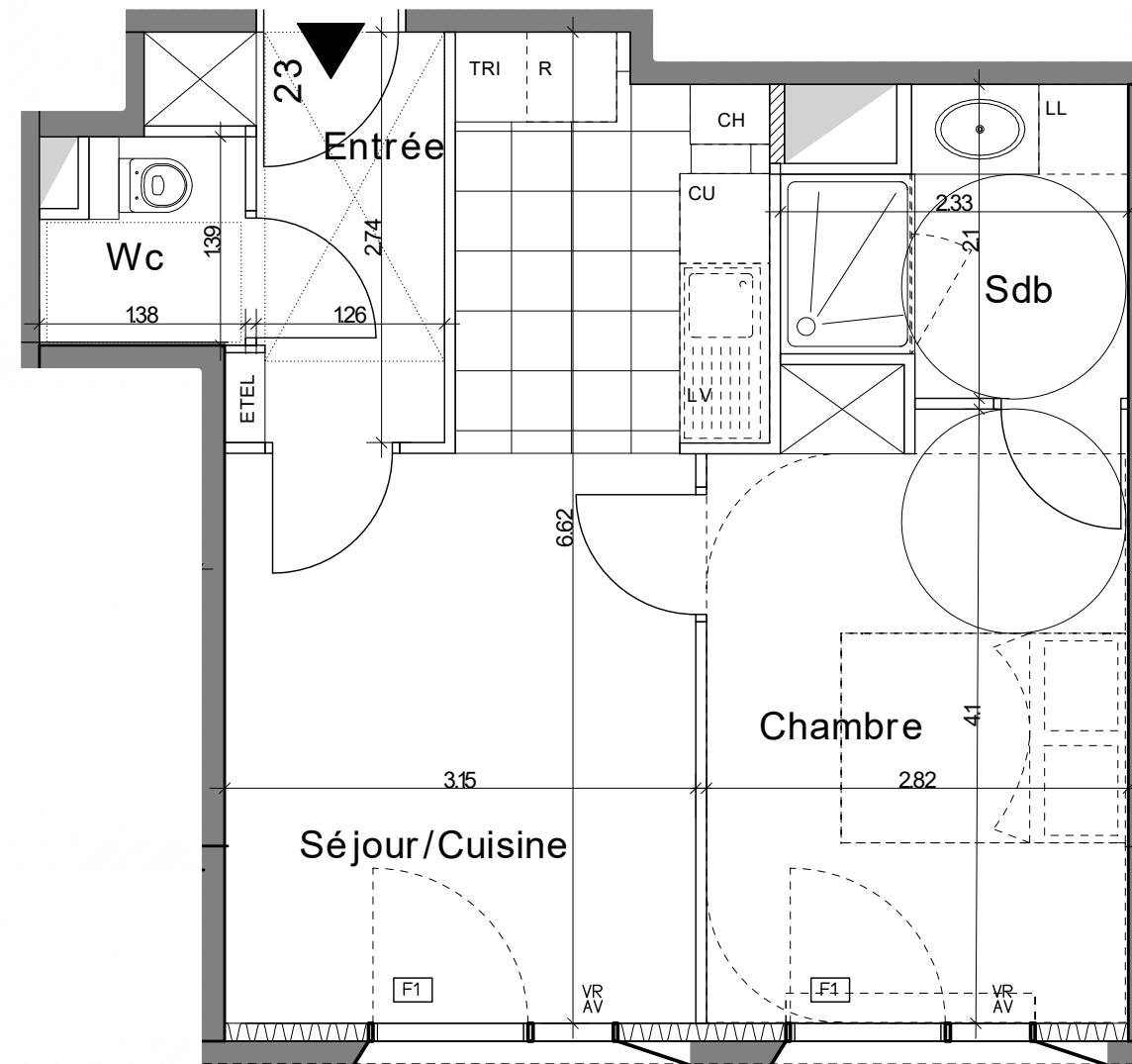
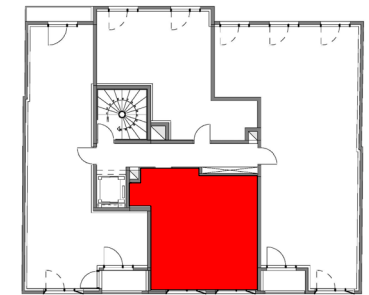


# Villa Margot

22 logements  
16-18 rue de Rouen 92400 Courbevoie



N° APPARTEMENT	TYPLOGIE	NIVEAU
n°23	2 pièces	2ème Etage

ENTREE	3.89m <sup>2</sup>
SEJOUR / CUISINE	17.54m <sup>2</sup>
CHAMBRE 1	11.65m <sup>2</sup>
SDE	4.09m <sup>2</sup>
WC	1.74m <sup>2</sup>

**TOTAL SURFACES HABITABLES 38.91m<sup>2</sup>**

-- --

**TOTAL SURF. PRIVATIVES ANNEXES --**

LEGENDE		
FE Fenêtre	PV Pare-vue	LL Lave-linge
FF Fenêtre fixe	PL Placard	LV Lave-vaisselle
PF Porte-fenêtre	EDEL Tableau électrique	C Cuisson
AV Allège vitrée	VR Volet roulant	R Réfrigérateur
GC Garde-corps	TV Prise télévision	TRI Tri des déchets
RP Robinet de puisage		
Retombée de poutre	Faux-plafond	Gaine technique
Sèche-serviette	Radiateur	29.73 Cote altimétrique NGF
Applique lumineuse extérieure		

DATE: 27/02/2019 ECHELLE: 1/50° INDICE: indA

Arche Promotion  
SCCV  
59 rue de Provence TSA 500033  
75437 PARIS Cedex 09

Des modifications sont susceptibles d'être apportées à ce plan, en fonction des contraintes techniques rencontrées lors de la réalisation.  
Les cotes et surfaces sont données sous réserve des impératifs d'ordre technique, administratifs ou de tolérance d'exécution.  
Les canalisations, barbacanes, descentes d'EP, retombées, soffites, faux-plafonds, poutres, trappes de visites sur les gaines techniques ainsi que l'emplacement des équipements sont figurés à titre indicatif. La hauteur sous soffite, faux-plafond ou poutre est de 2 m minimum.  
Les équipements électriques sont positionnés à titre indicatif.  
La surfaces des placards est incluse dans celle des pièces attenantes.  
\*Radiateurs - la position et la dimension des corps de chauffe sont données à titre indicatif et doivent être validées par le BET fluide avant exécution.