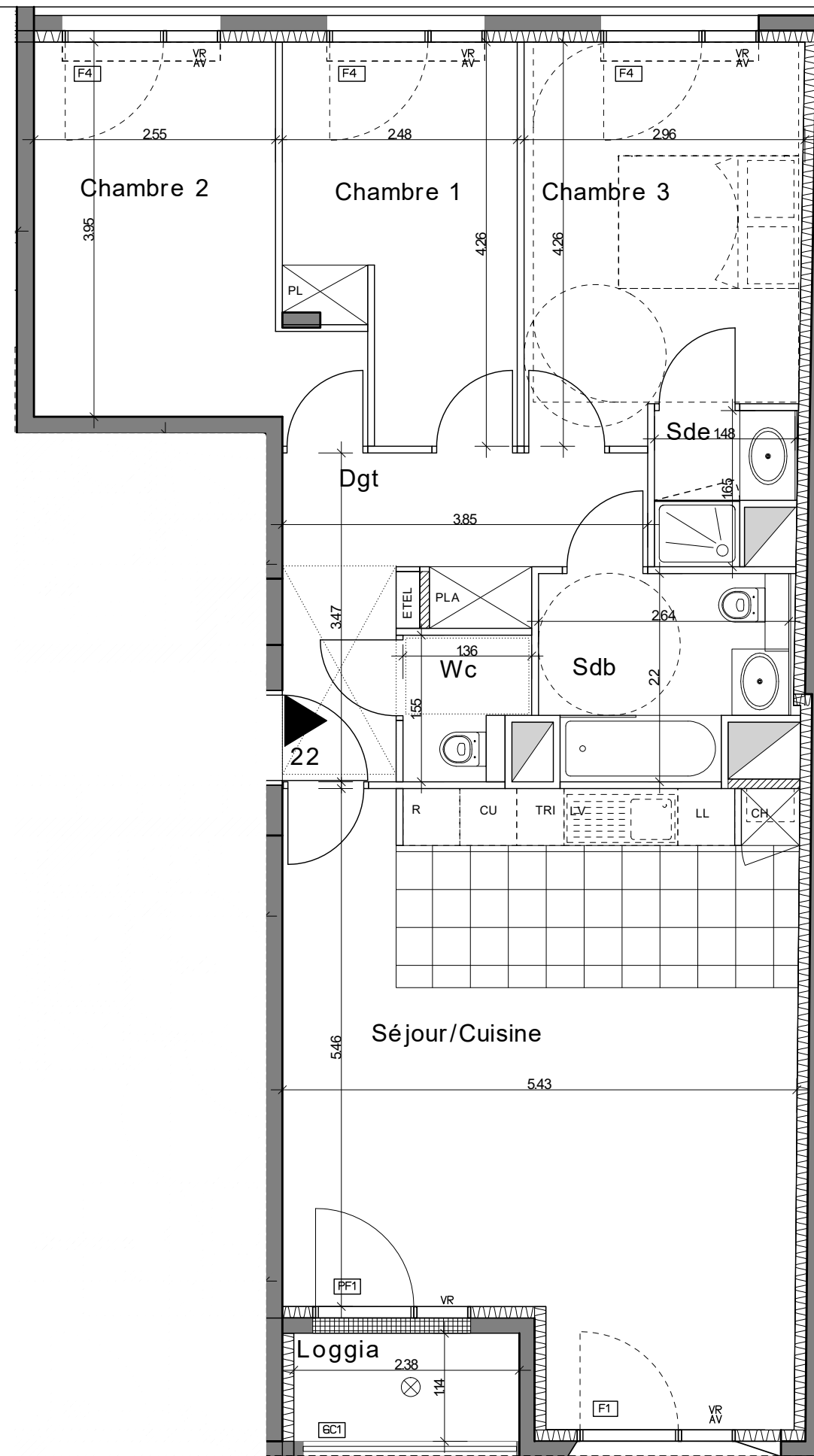
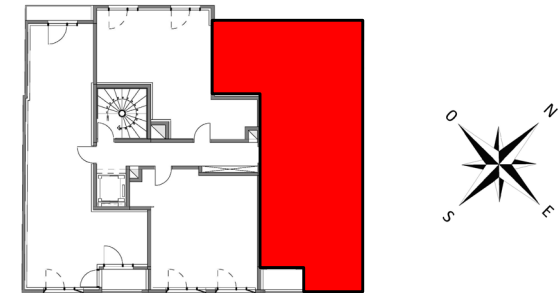


Villa Margot

22 logements
16-18 rue de Rouen 92400 Courbevoie



N° APPARTEMENT	TYPLOGIE	NIVEAU
n°22	4 pièces	2ème Etage

SEJOUR / CUISINE	33.08m ²
CHAMBRE 1	9.27m ²
CHAMBRE 2	11.23m ²
CHAMBRE 3	11.77m ²
DEGAGEMENT	8.05m ²
SDE	2.06m ²
SDB	5.14m ²
WC	1.90m ²

TOTAL SURFACES HABITABLES **82.50m²**

-- --
LOGGIA **3.09m²**

TOTAL SURF. PRIVATIVES ANNEXES **3.09m²**

LEGENDE	FE	Fenêtre	PV	Pare-vue	LL	Lave-linge
	FF	Fenêtre fixe	PL	Placard	LV	Lave-vaisselle
PF	Porte-fenêtre	ETEL	Tableau électrique	C	Cuisson	
AV	Allège vitrée	VR	Volet roulant	R	Réfrigérateur	
GC	Garde-corps	TV	Prise télévision	TRI	Tri des déchets	
RP	Robinet de puisage					
	Retombée de poutre	Faux-plafond			Gaine technique	
	Sèche-serviette	Radiateur			Cote altimétrique NGF	
	Applique lumineuse extérieure					

DATE: 27/02/2019 ECHELLE: 1/60° INDICE: indA

Arche Promotion
SCCV
59 rue de Provence TSA 500033
75437 PARIS Cedex 09

Des modifications sont susceptibles d'être apportées à ce plan, en fonction des contraintes techniques rencontrées lors de la réalisation.
Les cotes et surfaces sont données sous réserve des impératifs d'ordre technique, administratifs ou de tolérance d'exécution.
Les canalisations, barbacanes, descentes d'EP, retombées, soffites, faux-plafonds, poutres, trappes de visites sur les gaines techniques ainsi que l'emplacement des équipements sont figurés à titre indicatif. La hauteur sous soffite, faux-plafond ou poutre est de 2 m minimum.
Les équipements électriques sont positionnés à titre indicatif.
La surfaces des placards est incluse dans celle des pièces attenantes.
*Radiateurs - la position et la dimension des corps de chauffe sont données à titre indicatif et doivent être validées par le BET fluide avant exécution.