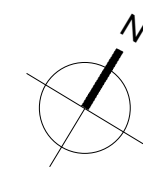
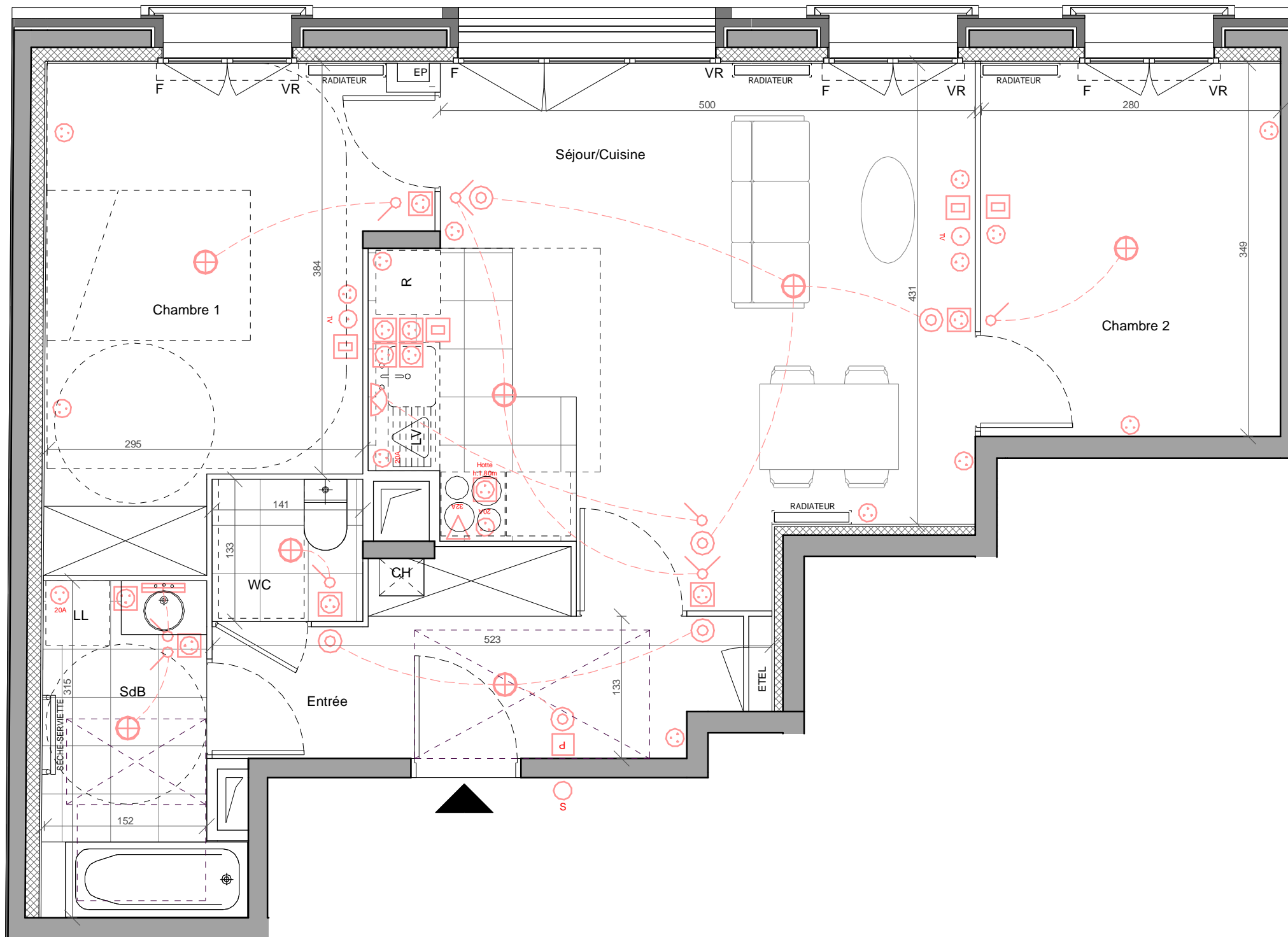
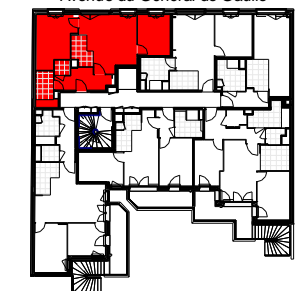


Allure

29 LOGEMENTS COLLECTIFS
ET UN LOCAL COMMERCIAL
483 AV. DU GENERAL DE GAULLE - 92140 CLAMART



Avenue du Général de Gaulle



N° APPARTEMENT	TYPOLOGIE	NIVEAU
A103	T3	R+1

SURFACE HABITABLE (m ²)	
<small>Nota : La surface des placards est incluse dans celle des pièces attenantes</small>	
Entrée	7.3
Séjour/Cuisine	24.6
Chambre 1	13.7
Chambre 2	9.7
SdB	5.1
WC	1.8
SURFACE HABITABLE TOTALE	62.2

<ul style="list-style-type: none"> LL Lave-linge LV Lave-vaisselle R Réfrigérateur Cuison Chaudière PV Pare-vue ETEL Tableau électrique PF Porte-fenêtre F Fenêtre VR Volet roulant Faux-plafond, soffite EP Descente eaux pluviales 	<ul style="list-style-type: none"> Prises Prise télévision Bouton poussoir sonnette Prise RJ45 Interrupteurs Luminaires Interphone Radiateur* Sèche-serviette* Gaine technique
--	--

Date : 07/12/2018	Echelle : 0 1 2m	Indice : E
----------------------	---------------------	---------------

NOTA :
Des modifications sont susceptibles d'être apportées à ce plan, en fonction des contraintes techniques rencontrées lors de la réalisation. Les cotes et surfaces sont données sous réserve des impératifs d'ordre technique, administratif ou de de tolérance d'exécution.
Les canalisations, barbacanes, descentes EP, retombées, soffites, faux-plafonds, poutres, trappes de visite sur les gaines techniques, ainsi que les emplacements des équipements sont figurés à titre indicatif. La hauteur sous soffite, faux-plafond ou poutre est de 2m minimum.
Les équipements électriques sont positionnés à titre indicatif.
*Radiateurs et sèche-serviettes - les positions et les dimensions des corps de chauffe sont données à titre indicatif et doivent être validées par le BET fluide avant exécution.

Arche Promotion

SNC 483 CLAMART
59 Rue de Provence
TSA 50033
75437 PARIS - Cedex 09